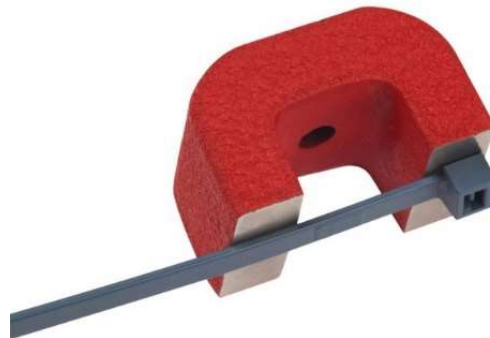


## Datenblatt:

### Kabelbinder detektierbar

Unsere halogenfreien, detektierbaren Kabelbinder mit eingebundenem Eisenoxid werden vor allem von der Getränke- Lebensmittel- und Tierfutter- Industrie, sowie in der pharmazeutischen und chemischen Industrie verwendet. In der Premiumvariante verfügen diese Spezialkabelbinder zudem über eine höhere Zugkraft und Stabilität. Sie finden immer dort Anwendung, wo die Verunreinigung von Endprodukten mit Kabelbinderresten unter allen Umständen vermieden werden muss. Selbst einzelne Abschnitte unseres detektierbaren Kabelbinders aus Premium-Polyamid 6.6 sind durch die vollständige Diffusion von Metallpigmenten im gesamten Band durch Metalldetektoren, Röntgengeräte und, durch die spezielle blaue Farbe, auch von visuellen Erkennungssystemen identifizierbar.



#### Technische Daten:

|                                  |  |
|----------------------------------|--|
| <b>Material:</b>                 | Premium-Polyamid 6.6 (PA 6.6) mit Eisenoxid  |
| <b>Farben:</b>                   | blau (Industriefarbe- Spezial)   |
| <b>Einsatztemperatur:</b>        | -40 °C bis +85 °C  |
| <b>Installationstemperatur:</b>  | -5 °C bis +60 °C   |
| <b>Brandschutzeigenschaften:</b> | getestet nach UL 94 -V2  |
| <b>Chemikalienbeständigkeit:</b> | Ausgezeichnete Beständigkeit gegen aromatische Lösungsmittel, Öle, Fette, Erdölprodukte. Gute Beständigkeit gegen Basen, bedingt beständig gegen Säuren. |
| <b>Standards:</b>                | REACH, RoHS  |



#### Artikel/ Sortimentsauszug:

| Artikel-Nr. | Bezeichnung | Abmessungen [mm] | Mindestzugfestigkeit [mm] | Bündelung max. [mm] | Farbe | VE  |
|-------------|-------------|------------------|---------------------------|---------------------|-------|-----|
| 27108       | DKS10025B   | 100 x 2,5        | 10                        | 24                  | blau  | 100 |
| 27106       | DKS14035B   | 140 x 3,5        | 18                        | 36                  | blau  | 100 |
| 27107       | DKS20045B   | 200 x 4,5        | 25                        | 51                  | blau  | 100 |
| 27104       | DKS29045B   | 280 x 4,5        | 25                        | 76                  | blau  | 100 |
| 27109       | DKS38045B   | 380 x 4,5        | 25                        | 110                 | blau  | 100 |
| 27105       | DKS36075B   | 360 x 7,5        | 60                        | 101                 | blau  | 100 |

(\* Abweichungen innerhalb der Toleranzen vorbehalten.)

Mehr Informationen unter: <https://www.emc-direct.de> / [info@emc-direct.de](mailto:info@emc-direct.de) / Telefon: +49 (0)2369 – 98469 -15