

Patins articulés • avec trous de fixation
 22590.0724



Description produit

Les patins articulés peuvent être utilisés comme pieds de machines ou butée. Les surfaces d'appuis non parallèles peuvent être compensées jusqu'à 15 °.
 Deux trous de fixation dans le patin.

Matières

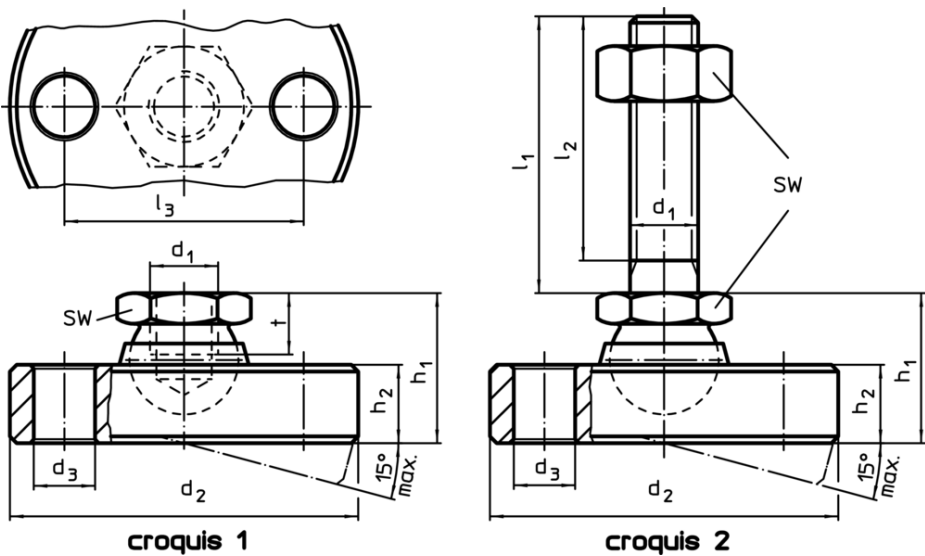
- Rotule**
- inox 1.4305
- Patin**
- inox 1.4305

Plus d'informations

Notes

Pour les versions d₁ = M10 et M12 le contre-écrou correspond à la norme DIN 934.

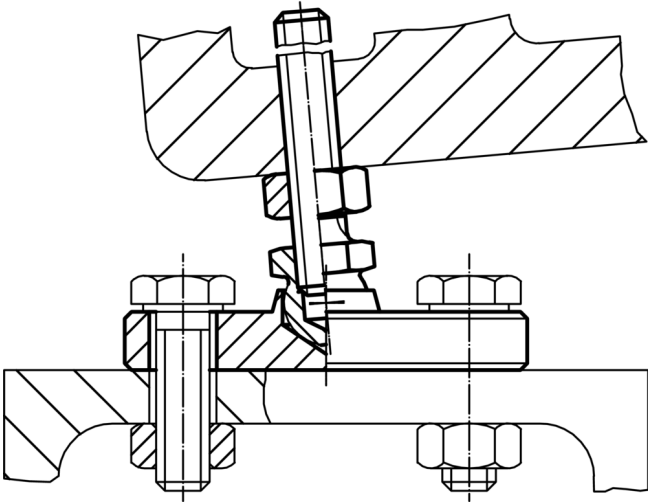
Plan



Informations détaillées

			Dimensions				SW	Charge admissible pour utilisation statique max.		Référence article
d ₁	d ₂ -0,5	d ₃	l ₃	h ₁ ~	h ₂	t				
[mm]										
patin et rotule en inox – croquis 1										
M24	100	11	78	45	20,5	19	36	52	1392	22590.0724

Exemple d'application



Conformité

Conforme à la directive RoHS

Conforme à la directive 2011/65/CE et à la directive 2015/863

Ne contient pas de substances SVHC

Pas de substances SVHC avec une teneur supérieure à 0,1% m/m – Liste SVHC [REACH] au 10.06.2022

Ne contient pas de substances de la Proposition 65

Aucune des substances de la Proposition 65 présente

<https://www.P65Warnings.ca.gov/>

Ne contient pas de minerais de la guerre

Ce produit ne contient pas de substances classées comme "minerais de la guerre" telles que le tantale, l'étain, l'or ou le wolfram provenant de République démocratique du Congo ou de pays frontaliers.