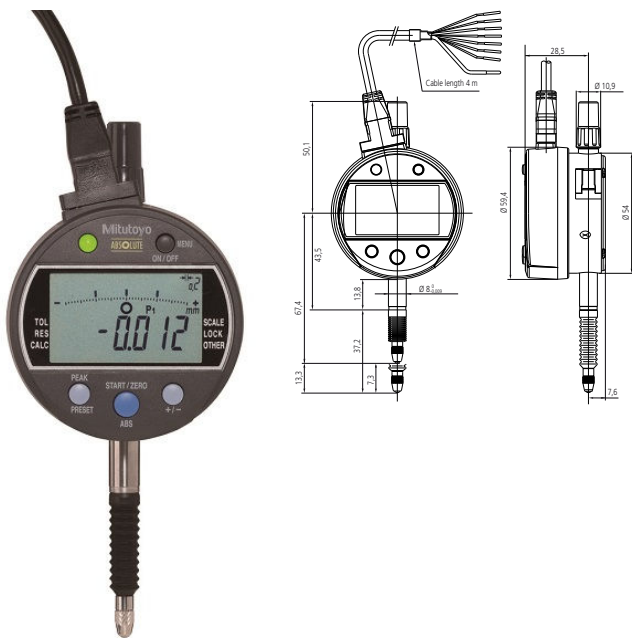


ABSOLUTE Digimatic ID-C mérőórák

Sorozat 543

Ez egy külső táplálású Digimatic mérőóra N-ch nyitott csatorna -NG, OK, +NG kimenettel.

- Kiválóan használható por és fröccsenő víz környezetében is, köszönhetően az IEC 60529 védelemnek (egyenértékű az IP54 védelemmel).
- MAX/MIN/TARTOMÁNY (kifutás érték) mérésére.
- Három különböző Preset illetve Tolerancia érték is megadható.
- Gyors mérési frekvencia mód (észlelési ciklus 50-szer/s) a megbízható méréshez, csúcs mérési mód (MAX/MIN/TARTOMÁNY).
- Számítási mód az Ax képlet segítségével. Az "A" együttható szabadon definiálható, x=a tengely elmozdulásának mértéke.
- Analóg oszlopdiagram a kijelzőn (12 különböző méretben kapcsolható).
- OK/±NOK tűrésezési funkció.



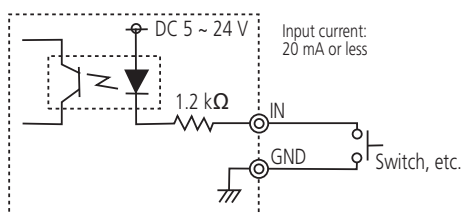
543-350B

Metrikus

No.	No. Hátlap fűlél	Tartomány	Felbontás	Pontosság	Hiszterézis	Ismételhetőség	Mérőerő	Tömeg [g]
543-350B	543-350	12,7 mm	0,001 mm	0,003 mm	0,002 mm	0,002 mm	≤2.5N	285

Logic of output signal	Signal name	Tolerance judgment results			Sensor signal synthesizing error Overflow error of display value
		-NG	OK	+NG	
Negative logic	-NG (Orange)	Low	High	High	High
	OK (Green)	High	Low	High	High
	+NG (Brawn)	High	High	Low	High
Positive logic	-NG (Orange)	High	Low	Low	Low
	OK (Green)	Low	High	Low	Low
	+NG (Brawn)	Low	Low	High	Low

Normál mód, Maximális érzékelési mód, Minimális érzékelési mód



Áramköri bemenet



Funkciók	Sorozat 543
Kimeneti jelt: NPN nyitott kollektor, (+NOK, OK, -NOK)	●
Jelbemenet: Nem-feszültség bemenet, (PRESET_RECALL/ZERO, HOLD_RESET)	●
PRESET (x3)	●
ZERO/ABS	●
OK/±NOK minősítés	●
ON/OFF	●
Analóg mérési tartomány beállítás	●
Tűrésátatusz LED-del	●
Zárolás funkció	●
Számítási funkciók	●
Tűrésezés képernyő	●
Számlálási irányváltás	●
Max/Min érték tartás	●

Specifikáció

Pontosság	Lásd a specifikációs listát (kvantilis hiba nélkül)
Skála	ABSOLUTE lineáris útmérő (kapacitív)
Max. sebesség	Korlátlan
Mérési frekvencia	100 alkalom/másodperc (Ha a tengely mozgási sebessége > 0,1 mm/s csúcsérték nem jelenik meg helyesen)
Figyelmeztetés	Alacsony feszültség, számlálási hiba, túlsordulási hiba, tűrésátlépés
Tápegység	DC 5 - 24V
Kijelző	LCD, karakter magasság 8 mm
Szállítva	Jelkábelrel (4m) az eszközbe fix bekötéssel. Másik kábellel csatlakozó nélkül.

Külön tartozék

No.	Leírás
21EZA198	Orsókiemelő kar, 12,7mm modell
540774	Orsókiemelő kábel 30mm, 500mm
21EZA105	Orsókiemelő gomb, 12,7mm modell
238774	Szilikon gumi fedél

Tartozékok

No.	Leírás
02ACA376	Gumifedél, for ID-C, ID-N, ID-S
901312	Standard tapintócsúcs, 7,3mm hosszú, Keményfém, Metrikus

