

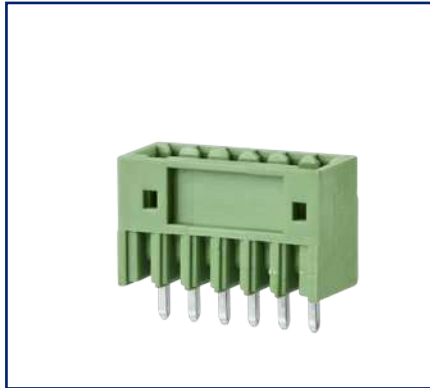
Datenblatt

PT091xxVGBN Typ 373

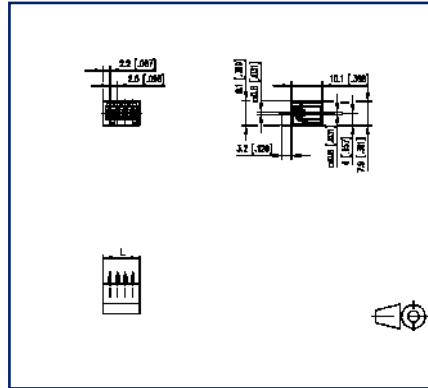
Seite 1/6

Art.-Nr.
313731xx
xx=Polzahl
13.12.2022
Version: T

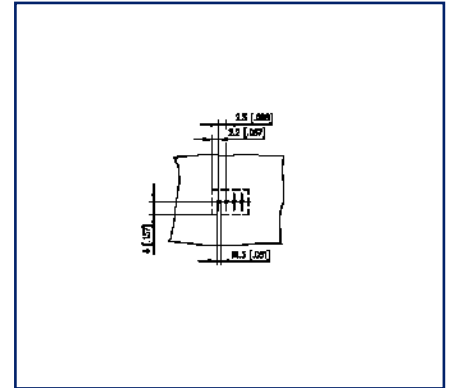
Abbildungen



Maßzeichnung



Lochbild



Vergrößerte Zeichnungen am Dokumentende

Produktbeschreibung

- Stiftleiste, lötlbar
- Rastermaß 2,50 mm, Anschlussrichtung 0°
- geschlossene Wanne
- Farbe grün




Technische Daten

Allgemeine Daten

Lötstiftlänge	3.2 mm		
Polzahl min.	2		
Polzahl max.	12		
Isolierstoffgruppe	CTI 600		
Kleinste Luft-/Kriechstr.	1.7 mm		
Schutzart_IP	IP00		
Bemessungsstrom	4 A		
Überspannungskategorie	III	III	II
Verschmutzungsgrad	3	2	2
Bemessungsspannung	80 V	320 V	320 V
Bemessungsstoßspannung	2,5 kV	2,5 kV	2,5 kV

Zulassungen

 V / A	150 / 5
Appr. UL - File-No.	E121004
1.5 mm ²	80 V / 2,5 kV / 6 A / 0,8 x 0,8 mm

Material

Isolierstoff	PA66
Brennbarkeit	V0
Kontaktstiftwerkstoff	CuFe
Kontaktstiftoberfläche	Ni + Sn
Glühdrahtprüfung GWFI	960 °C nach IEC 60695-2-12
Glühdrahtprüfung GWIT	775 °C nach IEC 60695-2-13
REACH	konform

Klimatische Daten

Obere Grenztemperatur	105 °C
Untere Grenztemperatur	-40 °C

Allgemein

Toleranz	ISO 2768 -mH
Lötbarkeit	Nach JEDEC JESD22-B102E 245°C/5s

Datenblatt
PT091xxVGBN Typ 373

Seite 3/6

Art.-Nr.
313731xx
xx=Polzahl
13.12.2022
Version: T

Zubehör

Art.-Nr.	Bezeichnung
720062-01-8	F_Kodier_ASP051_rtf



Datenblatt
PT091xxVGBN Typ 373

Seite 4/6

Art.-Nr.
313731xx
xx=Polzahl
13.12.2022
Version: T

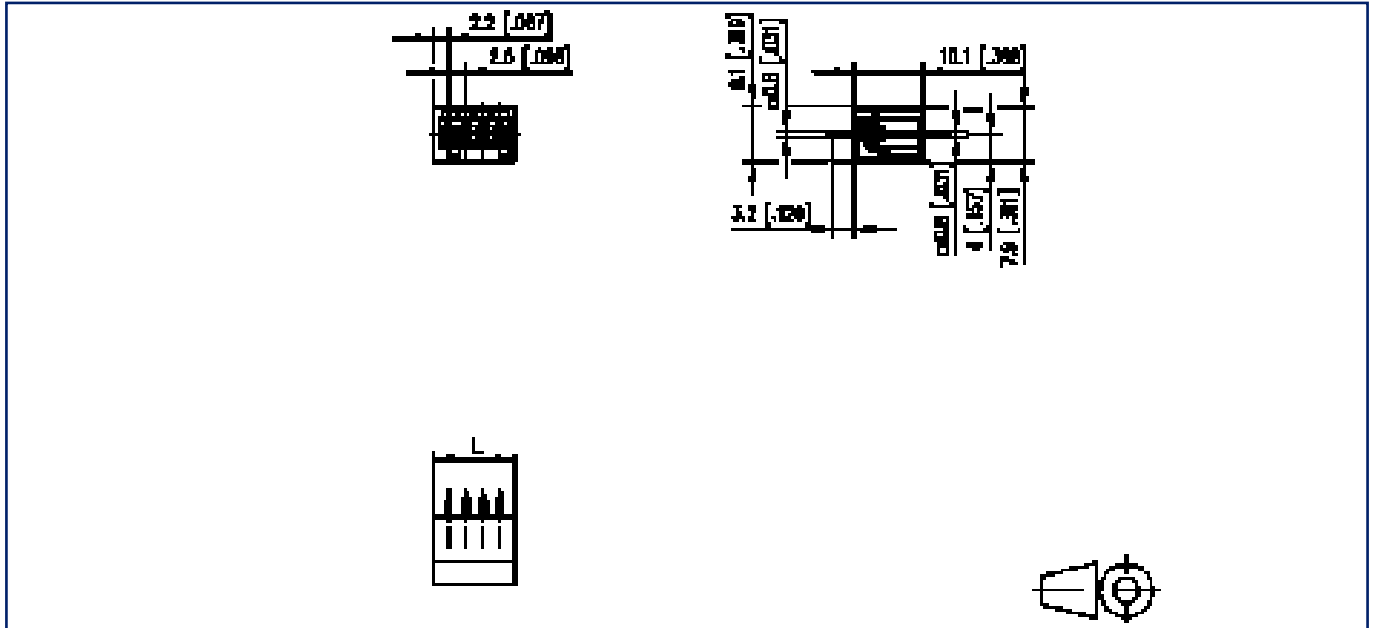
Gegenstück von

Art.-Nr.	Bezeichnung
ASP051	SP051xxVGNN ASP051



Abbildungen

Maßzeichnung



$L = (\text{Polzahl} - 1) \times \text{RM} + 4.4 \text{ mm} [0.173]$

© 2022 METZ CONNECT - Technische Änderungen vorbehalten! Subject to modifications! Sous réserve de modifications techniques!

Abbildungen

Lochbild

