



Maße finden Sie in den Artikeldetails in unserem [Online-Shop!](#)



i Diese Ventile werden grundsätzlich mit Spule und Stecker ausgeliefert!

5/2-Wege & 5/3-Wege ISO-Ventile (ISO 5599-1)

ISO Größe 1

Werkstoffe: Körper: Aluminium eloxiert, Innenteile: Stahl rostfrei und Messing, Dichtung: Kunststoff, NBR
Temperaturbereich: -10°C bis max. +70°C
Steuerspannung: Standard: 24V=, 230V AC, auf Wunsch: andere Spannungen (siehe Bestellbeispiel)
Leistungsaufnahme: Gleichstrom: 4,2 W, Wechselstrom: 4,0 VA (Anzug: 7,0 VA)
Schutzart: IP 65
Magnetspule³⁾: N (Steckergröße 1)
Lieferumfang: Ventil einschließlich Flanschdichtung und Befestigungsschrauben

Typ	Funktion	ISO	Durchfluss	Betriebsdruck	Symbol
5/2 Wege					
Mi 01 510 HN **	Federrückstellung ¹⁾	1	1700 l/min.	2 - 10 bar	
Mi 01 511 HN **	Federrückstellung ²⁾	1	1700 l/min.	2,5 - 10 bar	
Mi 01 520 HN **	Impulsventil	1	1700 l/min.	2 - 10 bar	
5/3 Wege					
Mi 01 530 HN **	Mittelstellung geschlossen	1	1610 l/min.	3 - 10 bar	
Mi 01 533 HN **	Mittelstellung entlüftet	1	1610 l/min.	3 - 10 bar	

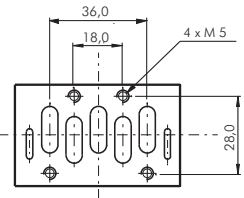
1) Luffeder, 2) mechanische Feder, 3) Magnetspulen und Zubehör ab Seite 776

Bestellbeispiel: Mi 01 510 HN **

Standardtyp

Verfügbare Spannungsvarianten:

24V= (Standard)	-24V=
230V AC (Standard)	-230V
12V=	-12V=
48V=	-48V=
24V AC	-24VAC
42V AC	-42VAC
115V AC	-115V

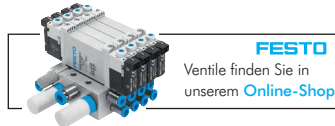
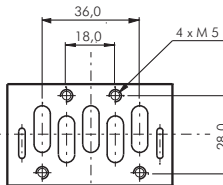


Anschlussplatten (ISO 5599-1)

ISO Größe 1

Lieferumfang: Platte ohne Flanschdichtung und Befestigungsschrauben

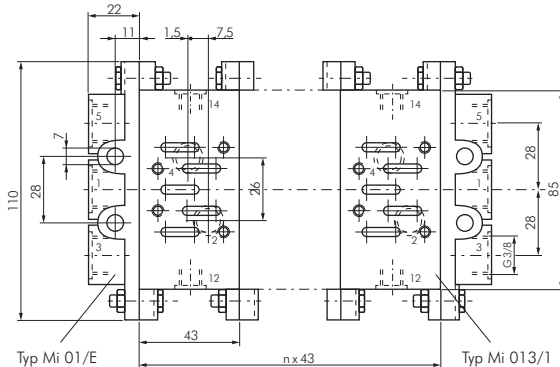
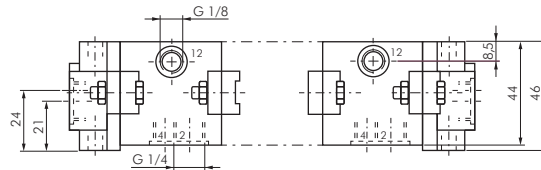
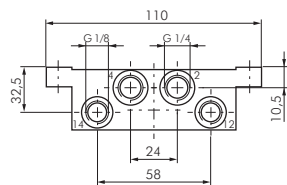
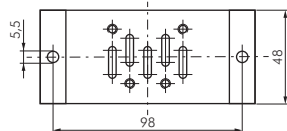
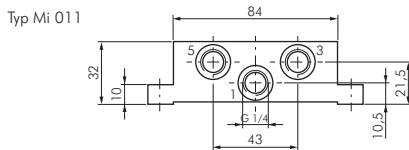
Typ	Beschreibung
Mi 011	Einzelanschlussplatte, Anschluss seitlich
Mi 012	Einzelanschlussplatte, Anschluss unten
Mi 013/1	Verkettungsplatte einfach
Mi 01/E	Endplatten (1 Paar)
Mi 01-V	Verschlussplatte für Leerstationen inkl. Flanschdichtung und Befestigungsschrauben



7

Hauptabmessungen - Anschlussplatten (ISO 5599-1)

ISO Größe 1



Alle Angaben verstehen sich als unverbindliche Richtwerte! Für nicht schriftlich bestätigte Datenauswahl übernehmen wir keine Haftung. Druckangaben beziehen sich, soweit nicht anders angegeben, auf Flüssigkeiten der Gruppe II bei +20°C.