



WL11G-2B2531

W11G-2

KLEIN-LICHTSCHRANKEN

SICK
Sensor Intelligence.



Abbildung kann abweichen



Bestellinformationen

| Typ | Artikelnr. |
|--------------|------------|
| WL11G-2B2531 | 1041390 |

Weitere Geräteausführungen und Zubehör → www.sick.com/W11G-2

Technische Daten im Detail

Merkmale

| | |
|-------------------------------------|--|
| Sensor-/ Detektionsprinzip | Reflexions-Lichtschanke, Autokollimation |
| Abmessungen (B x H x T) | 15,6 mm x 48,5 mm x 42 mm |
| Gehäuseform (Lichtaustritt) | Quaderförmig |
| Schaltabstand max. | 0 m ... 4 m ¹⁾ |
| Schaltabstand | 0 m ... 4 m ¹⁾ |
| Lichtart | Sichtbares Rotlicht |
| Lichtsender | LED ²⁾ |
| Lichtfleckgröße (Entfernung) | Ø 25 mm (1,5 m) |
| Abstrahlwinkel | Ca. 1,5° |
| Wellenlänge | 640 nm |
| Einstellung | Potentiometer, 11 Umdrehungen |
| Spezielle Anwendungen | Erkennung transparenter Objekte |

¹⁾ Reflektor PL80A.

²⁾ Mittlere Lebensdauer: 100.000 h bei T_U = +25 °C.

Mechanik/Elektrik

| | |
|---------------------------------------|--|
| Versorgungsspannung | 10 V DC ... 30 V DC ¹⁾ |
| Restwelligkeit | $\leq 5 V_{ss}$ ²⁾ |
| Stromaufnahme | 30 mA ³⁾ |
| Schaltausgang | PNP ⁴⁾ NPN ⁵⁾ |
| Schaltart | Hell-/dunkelschaltend ⁴⁾ |
| Schaltart wählbar | Wählbar, per L-/D-Steuerleitung |
| Signalspannung PNP HIGH/LOW | U _v - 3 V / ca. 0 V |
| Signalspannung NPN HIGH/LOW | Ca. U _v / < 3 V |
| Ausgangsstrom I_{max.} | 100 mA |
| Ansprechzeit | $\leq 330 \mu s$ ⁶⁾ |
| Schaltfrequenz | 1.500 Hz ⁷⁾ |
| Dämpfung im Lichtweg | > 8 % |
| Anschlussart | Stecker M12, 5-polig |
| Schutzschaltungen | A ⁸⁾ C ⁹⁾ D ¹⁰⁾ |
| Schutzklasse | II |
| Gewicht | 120 g |
| Polfilter | ✓ |
| Gehäusematerial | Kunststoff, ABS |
| Werkstoff, Optik | Kunststoff, PMMA |
| Schutzart | IP66 IP67 IP69K |
| Spezielle Ausführung | Erkennung transparenter Objekte |
| Umgebungstemperatur Betrieb | -30 °C ... +60 °C |
| Umgebungstemperatur Lager | -40 °C ... +75 °C |
| UL-File-Nr. | NRKH.E181493 & NRKH7.E181493 |

1) Grenzwerte bei Betrieb in kurzschlussgeschütztem Netz max. 8 A.

2) Darf U_v-Toleranzen nicht über- oder unterschreiten.

3) Ohne Last.

4) 0 V oder unbeschaltet, hellschaltend.

5) U_v, dunkelschaltend.

6) Signallaufzeit bei ohmscher Last.

7) Bei Hell-Dunkel-Verhältnis 1:1.

8) A = U_v-Anschlüsse verpolsicher.

9) C = Störimpulsunterdrückung.

10) D = Ausgänge überstrom- und kurzschlussfest.

Sicherheitstechnische Kenngrößen

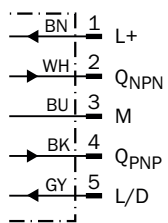
| | |
|-------------------------|-----------|
| MTTF_D | 823 Jahre |
| DC_{avg} | 0% |

Klassifikationen

| | |
|-----------------------|----------|
| ECl@ss 5.0 | 27270902 |
| ECl@ss 5.1.4 | 27270902 |
| ECl@ss 6.0 | 27270902 |
| ECl@ss 6.2 | 27270902 |
| ECl@ss 7.0 | 27270902 |
| ECl@ss 8.0 | 27270902 |
| ECl@ss 8.1 | 27270902 |
| ECl@ss 9.0 | 27270902 |
| ETIM 5.0 | EC002717 |
| ETIM 6.0 | EC002717 |
| UNSPSC 16.0901 | 39121528 |

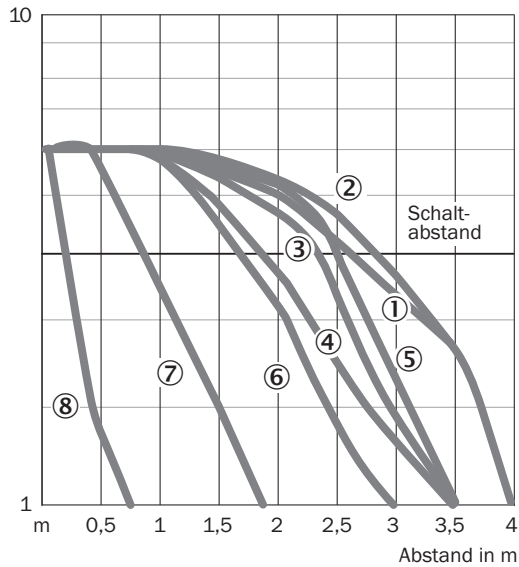
Anschlussschema

Cd-145



Kennlinie

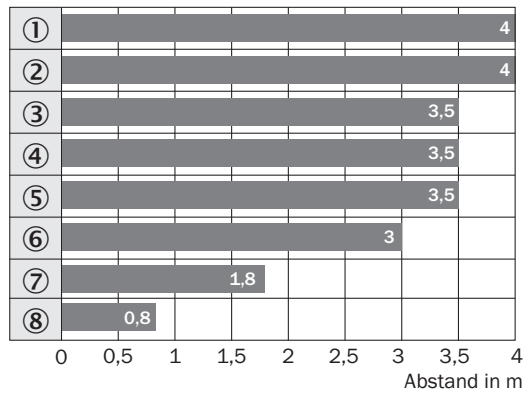
WL11G-2



- ① Reflektor PL80A
- ② Reflektor C110A
- ③ Reflektor P250F
- ④ Reflektor PL50A
- ⑤ Reflektor PL40A
- ⑥ Reflektor PL30A
- ⑦ Reflektor PL20A
- ⑧ Reflexionsfolie Diamond Grade

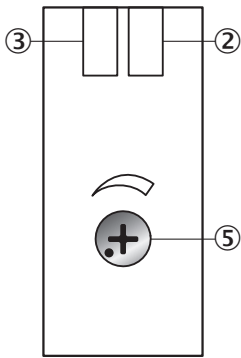
Schaltabstand-Diagramm

WL11G-2



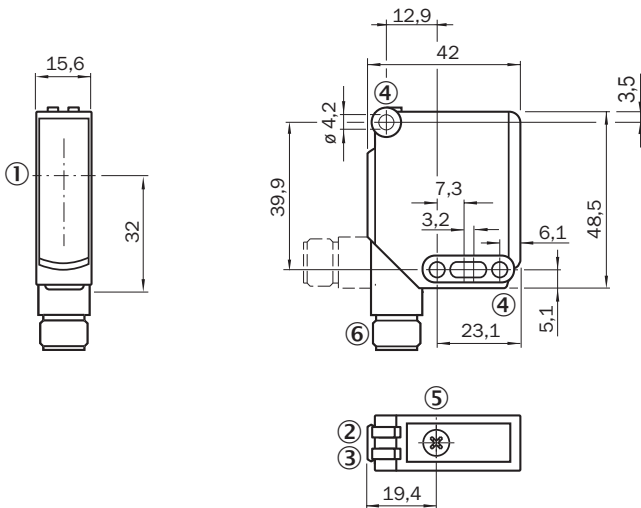
- Schaltabstand
- ① Reflektor PL80A
- ② Reflektor C110A
- ③ Reflektor P250F
- ④ Reflektor PL50A
- ⑤ Reflektor PL40A
- ⑥ Reflektor PL30A
- ⑦ Reflektor PL20A
- ⑧ Reflexionsfolie Diamond Grade

Einstell-Möglichkeiten



- ② Anzeige-LED grün: Versorgungsspannung aktiv
- ③ Anzeige-LED gelb: Status Lichtempfang
- ⑤ Empfindlichkeitseinsteller


Maßzeichnung (Maße in mm)




- ① Mitte Optikachse
- ② Anzeige-LED grün: Versorgungsspannung aktiv
- ③ Anzeige-LED gelb: Status Lichtempfang
- ④ Durchgangsbohrung \varnothing 4,2 mm
- ⑤ Empfindlichkeitseinsteller: Potentiometer
- ⑥ Stecker M12, Leitung mit Stecker M12 oder Leitung

Empfohlenes Zubehör

Weitere Geräteausführungen und Zubehör → www.sick.com/W11G-2

| | Kurzbeschreibung | Typ | Artikelnr. |
|---|---|-------------|------------|
| Befestigungswinkel und -platten | | | |
|  | Universal-Befestigungswinkel für Reflektoren, Stahl, verzinkt | BEF-WN-REFX | 2064574 |

| | Kurzbeschreibung | Typ | Artikelnr. |
|---|---|------------|-------------------|
| Reflektoren | | | |
|  | Rechteckig, anschraubbar, 47 mm x 47 mm, PMMA/ABS, anschraubbar, 2 Loch Befestigung | P250 | 5304812 |

SICK AUF EINEN BLICK

SICK ist einer der führenden Hersteller von intelligenten Sensoren und Sensorlösungen für industrielle Anwendungen. Ein einzigartiges Produkt- und Dienstleistungsspektrum schafft die perfekte Basis für sicheres und effizientes Steuern von Prozessen, für den Schutz von Menschen vor Unfällen und für die Vermeidung von Umweltschäden.

Wir verfügen über umfassende Erfahrung in vielfältigen Branchen und kennen ihre Prozesse und Anforderungen. So können wir mit intelligenten Sensoren genau das liefern, was unsere Kunden brauchen. In Applikationszentren in Europa, Asien und Nordamerika werden Systemlösungen kundenspezifisch getestet und optimiert. Das alles macht uns zu einem zuverlässigen Lieferanten und Entwicklungspartner.

Umfassende Dienstleistungen runden unser Angebot ab: SICK LifeTime Services unterstützen während des gesamten Maschinenlebenszyklus und sorgen für Sicherheit und Produktivität.

Das ist für uns „Sensor Intelligence.“

WELTWEIT IN IHRER NÄHE:

Ansprechpartner und weitere Standorte → www.sick.com