



ANALOGES UEBERWACHUNGSRELAIS
 PHASENFOLGEUEBERWACHUNG 3X 160 BIS 260V
 AC 50 BIS 60 HZ 1 WECHSLER FEDERZUGTECHNIK

Abbildung ähnlich

Produktfunktion		Phasenüberwachungsrelais
Messkreis:		
Spannungsart zur Überwachung		AC
Polzahl für Hauptstromkreis		3
messbare Spannung bei AC	V	160 ... 260
Allgemeine technische Daten:		
Ausführung der Anzeige LED		Ja
Produktfunktion		
• Unterspannungserkennung		Nein
• Überspannungserkennung		Nein
• Phasenfolgeerkennung		Ja
• Phasenausfallerkennung		Nein
• Asymmetrierkennung		Nein
• Überspannungserkennung 3 Phasen		Nein
• Unterspannungserkennung 3 Phasen		Nein
• Spannungsfenstererkennung 3 Phasen		Nein
• Auto-Reset		Ja
• Arbeits-Ruhestromprinzip einstellbar		Nein
Anlaufzeit nach Anlegen der Steuerspeisespannung	ms	200
Reaktionszeit maximal	ms	450
Spannungsart der Steuerspeisespannung		AC
Steuerspeisespannung		
• bei AC		
— bei 50 Hz Bemessungswert	V	160 ... 260





— bei 60 Hz Bemessungswert	V	160 ... 260
Arbeitsbereichsfaktor Steuerspeisespannung Bemessungswert		
• bei AC		
— bei 50 Hz		1 ... 1
— bei 60 Hz		1 ... 1
Stoßspannungsfestigkeit Bemessungswert	kV	6
aufgenommene Wirkleistung	W	2
Schutzart IP		IP20
Elektromagnetische Verträglichkeit		IEC 60947-1 / IEC 61000-6-2 / IEC 61000-6-4
Schwingfestigkeit gemäß IEC 60068-2-6		1 ... 6 Hz: 15 mm, 6 ... 500 Hz: 2g
Schockfestigkeit gemäß IEC 60068-2-27		Sinushalbwellen 15g / 11 ms
Aufstellungshöhe bei Höhe über NN maximal	m	2 000
leitungsggebundene Störeinkopplung durch Burst gemäß IEC 61000-4-4		2 kV
leitungsggebundene Störeinkopplung durch Leiter-Erde Surge gemäß IEC 61000-4-5		2 kV
leitungsggebundene Störeinkopplung durch Leiter-Leiter Surge gemäß IEC 61000-4-5		1 kV
elektrostatische Entladung gemäß IEC 61000-4-2		6 kV Kontaktentladung / 8 kV Luftentladung
feldgebundene Störeinkopplung gemäß IEC 61000-4-3		10 V/m
Isolationsspannung für Überspannungskategorie III nach IEC 60664 bei Verschmutzungsgrad 3 Bemessungswert	V	690
Verschmutzungsgrad		3
Umgebungstemperatur		
• während Betrieb	°C	-25 ... +60
• während Lagerung	°C	-40 ... +85
• während Transport	°C	-40 ... +85
Potenzialtrennung		
• zwischen Eingang und Ausgang		Ja
• zwischen den Ausgängen		Ja
• zwischen Spannungsversorgung und anderen Stromkreisen		Ja




Mechanische Daten:		
Breite	mm	22,5
Höhe	mm	84
Tiefe	mm	91
Einbaulage		beliebig
einzuhaltender Abstand zu geerdeten Teilen		
• vorwärts	mm	0
• rückwärts	mm	0

• seitwärts	mm	0
• aufwärts	mm	0
• abwärts	mm	0
einzuhaltender Abstand bei Reihenmontage		
• vorwärts	mm	0
• rückwärts	mm	0
• seitwärts	mm	0
• aufwärts	mm	0
• abwärts	mm	0
einzuhaltender Abstand zu spannungsführenden Teilen		
• vorwärts	mm	0
• rückwärts	mm	0
• seitwärts	mm	0
• aufwärts	mm	0
• abwärts	mm	0
Befestigungsart		Schnappbefestigung
Produktfunktion abnehmbare Klemme für Hilfs- und Steuerstromkreis		Ja
Ausführung des elektrischen Anschlusses		Federzuganschluss
Art der anschließbaren Leiterquerschnitte		
• eindrätig		2x (0,25 ... 1,5 mm ²)
• feindrätig		
— mit Aderendbearbeitung		2x (0,25 ... 1,5 mm ²)
— ohne Aderendbearbeitung		2x (0,25 ... 1,5 mm ²)
• bei AWG-Leitungen		
— eindrätig		2x (24 ... 16)
— mehrdrätig		2x (24 ... 16)
Ausgänge:		
Anzahl der Schließer verzögert schaltend		0
Anzahl der Öffner verzögert schaltend		0
Anzahl der Wechsler verzögert schaltend		1
Strombelastbarkeit des Ausgangsrelais		
• bei AC-15		
— bei 250 V bei 50/60 Hz	A	3
— bei 400 V bei 50/60 Hz	A	3
• bei DC-13		
— bei 24 V	A	1
— bei 125 V	A	0,2
— bei 250 V	A	0,1
thermischer Strom des kontaktbehafteten Schaltelements maximal	A	5

Betriebsstrom bei 17 V minimal	mA	5
Dauerstrom des DIAZED-Sicherungseinsatzes des Ausgangsrelais	A	4
mechanische Lebensdauer (Schaltspiele) typisch		10 000 000
elektrische Lebensdauer (Schaltspiele) bei AC-15 bei 230 V typisch		100 000
Schalzhäufigkeit mit Schütz 3RT2 maximal	1/h	5 000

Approbationen/ Zertifikate:

allgemeine Produktzulassung	EMV (Elektromagnetische Verträglichkeit)	Prüfbescheinigungen
 CCC		 UL
	 C-TICK	Typprüfbescheinigung/Werkszeugnis
		spezielle Prüfbescheinigungen

Schiffbau	sonstiges
 DNV	 GL
 LRS	sonstige Konformitätserklärungen

Weitere Informationen

Information- and Downloadcenter (Kataloge, Broschüren,...)

<http://www.siemens.de/industrial-controls/catalogs>

Industry Mall (Online-Bestellsystem)

<http://www.siemens.com/industrymall>

CAX-Online-Generator

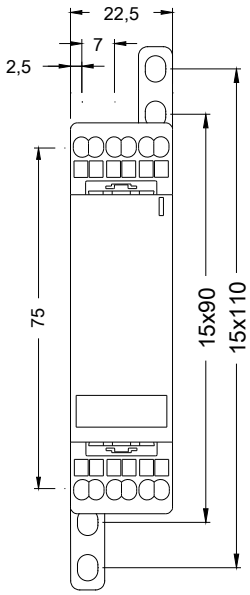
<http://support.automation.siemens.com/WW/CAXorder/default.aspx?lang=de&mlfb=3UG45112AN20>

Service&Support (Handbücher, Betriebsanleitungen, Zertifikate, Kennlinien, FAQs,...)

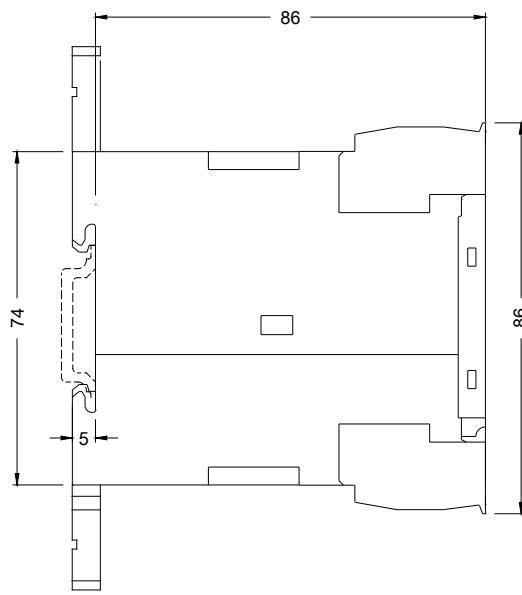
<https://support.industry.siemens.com/cs/ww/de/ps/3UG45112AN20>

Bilddatenbank (Produktfotos, 2D-Maßzeichnungen, 3D-Modelle, Geräteschaltpläne, EPLAN Makros, ...)

http://www.automation.siemens.com/bilddb/cax_de.aspx?mlfb=3UG45112AN20&lang=de



letzte Änderung:



15.01.2015