

**Sworznie**  
22690.0321



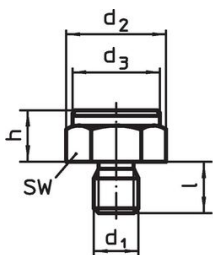
**Opis produktu**

Nadają się do zastosowania jako podkładki, ograniczniki i elementy dociskowe.

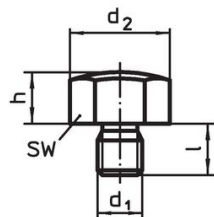
**Materiał**

- Stal utwardzana dyspersyjnie, oksydowana

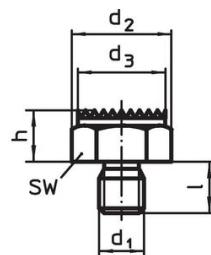
**Rysunek**



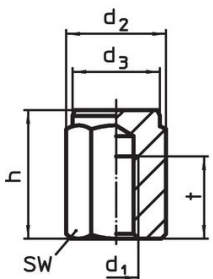
rysunek 1



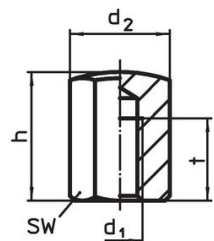
rysunek 2



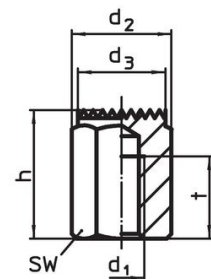
rysunek 3



rysunek 4



rysunek 5



rysunek 6

**Informacje do zamówienia**

h ±0,01	d <sub>1</sub>	Wymiary [mm]				SW [mm]	Moment dociągający <sup>1)</sup> maks. [Nm]	[g]	Nr art.
z gwintem wewnętrznym i gładką powierzchnią przyłożenia w tolerancji I <sub>1</sub> = ±0,01 – rysunek 4									
15	M8	19,4	17	15	6	17	25	25	22690.0321

<sup>1)</sup> Momenty dociągu bolców z gwintem wewn. jak dla bolców klasy 8. Gwint należy wkręcić na całej długości.

## Przykład aplikacji



## Zgodność

### Zgodny z RoHS

Zawiera ołów - zgodny z wyjątkami 6a /6b /6c

### Zawiera substancje SVHC > 0,1% mas.

Zawiera ołów – lista SVHC [REACH] z dnia 14.06.2023

### Zawiera substancje z Propozycja 65



Kontakt z ołowiem może powodować raka i bezpłodność  
<https://www.P65Warnings.ca.gov/>

### Wolny od minerałów konfliktu

Ten produkt nie zawiera żadnych substancji oznaczonych jako „minerały konfliktu”, takich jak tantal, cyna, złoto lub wolfram z Demokratycznej Republiki Konga lub krajów sąsiednich.