

Lenkrolle mit stop fix

Artikelbeschreibung/Produktabbildungen



Beschreibung

Werkstoff:

Gehäuse aus Stahlblech.

Räder aus hochwertigem Elastik-Vollgummi.

Radkörper aus hochwertigem, bruchfestem Polyamid.

Ausführung:

Gehäuse gepresst. Lenkgehäuse mit 2-facher Kugellagerung im Drehkranz. Räder mit Kugellager.

Hinweis:

Radachse verschraubt.

Anwendung:

Maximaler Fahrkomfort, ausgezeichnete Dämpfung des Transportgutes. Bemerkbare Lärmreduzierung kann bei allen Anwendungen durch die neue Weichgummiserie gewährleistet werden.

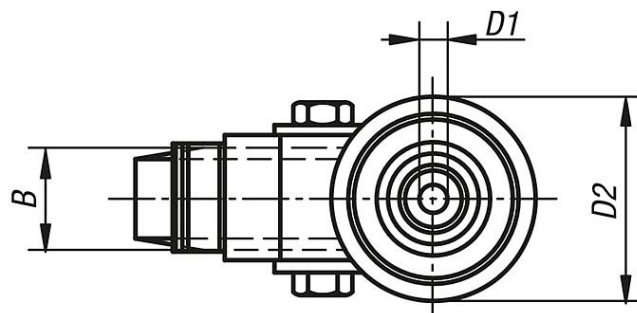
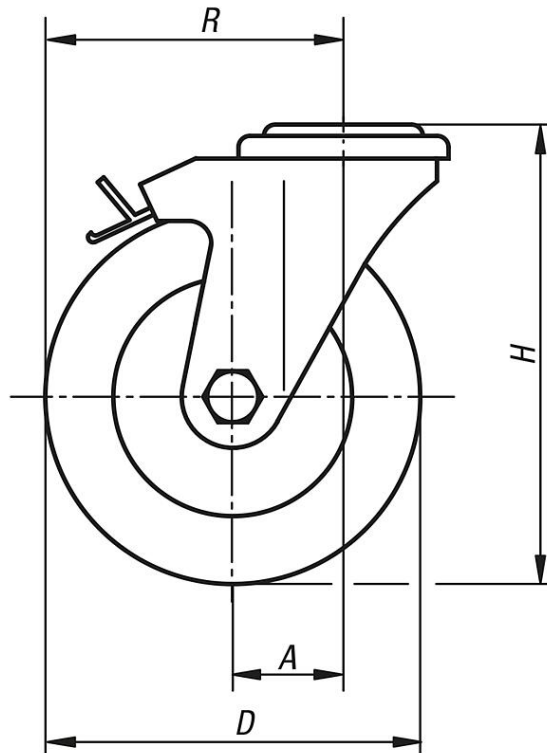
Temperaturbereich:

-25 °C bis +80 °C.

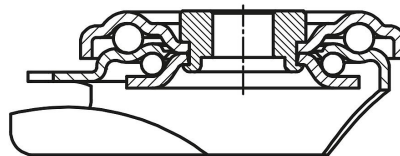
Lenkrolle mit stop fix

Zeichnungen

Lenkrolle
mit „stop-fix“



Drehkranzlagerung:



Artikelübersicht

Bestellnummer	Benennung	Radlagerung	A	B	D	D1	D2	H	R	Tragfähigkeit kg
K1789.101000402	Lenkrolle	Kugellager	36	40	100	13	70	125	86	150
K1789.101250402	Lenkrolle	Kugellager	40	40	125	13	70	150	102,5	150

