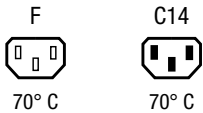
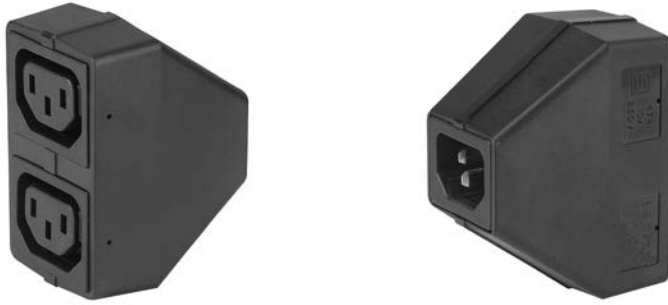


Verteilleiste mit 1 IEC Gerätestecker C14 und 2 Geräteeinbausteckdosen F, geschlossen



Beschreibung

- Freistehendes Modul
- 1 Funktion:
mit 2 Gerätesteckdosen, Stiftemperatur 70 °C, Schutzklasse I, verriegelt

Weblinks

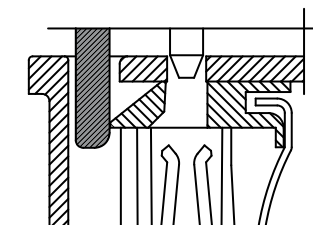
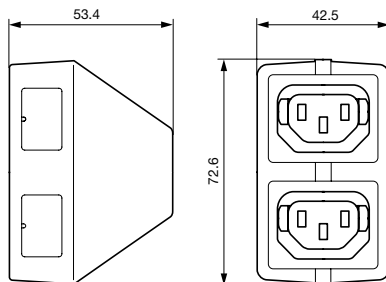
[pdf-Datenblatt](#), [html-Datenblatt](#), [Allgemeine Produktinformationen](#), [Zulassungen](#), [CE-Konformitätserklärung](#), [RoHS](#), [CHINA-RoHS](#), [REACH](#), [Mating Connectors](#), [e-Shop](#), [SCHURTER-Stock-Check](#), [Distributor-Stock-Check](#), [CAD-Zeichnungen](#), [Zubehör](#), [Detailanfrage zu Typ](#)

Technische Daten

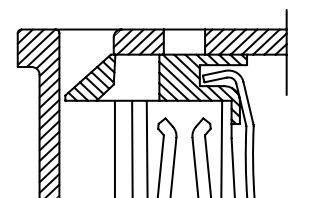
Nenndaten IEC	10A / 250VAC; 50Hz
Nenndaten UL/CSA	10A / 250VAC; 60Hz
Spannungsfestigkeit	> 2.5kVAC zwischen L-N > 2.5kVAC zwischen L/N-PE (3sec/50Hz)
Zulässige Betriebstemp.	-25 °C bis 70 °C
Schutzklasse	Geeignet für Geräte der Schutzklasse I nach IEC 61140
Material: Gehäuse	Thermoplast, schwarz, UL 94V-0

Gerätestecker / Geräteeinbausteckdose	C14 gemäss IEC 60320, / F gemäss IEC 60320, UL 498 CSA C22.2 no. 42 (Für kalte Bedingungen) Stiftemperatur 70 °C, 10A, Schutzklasse I
MTBF	> 200'000h nach MIL-HB-217 F

Abmessungen



Verriegelungsvorgang:
entriegelt (offen) beim Einstecken des
Steckers



Verriegelungsvorgang:
verriegelt (geschlossen), nach dem Ent-
fernen des Steckers

Alle Varianten

Typ	Bestell-Nummer
4741	4741.0000

Oft verkauft.

Sie können die Verfügbarkeit all unserer
Produkte in Echtzeit prüfen:<http://www.schurter.com/de/Stock-Check/Produktverfuegbarkeit-SCHURTER>

Verpackungseinheit 50 ST

Passende Stecker

Kategorie / Beschreibung

[Geräteanschlussstecker Übersicht komplett](#)

IEC Geräteanschlussstecker E für Kabelmontage, gerade, max. Kabeldurchmesser 8.5 mm	4732
IEC Geräteanschlussstecker E für Kabelmontage, abgewinkelt, max. Kabeldurchmesser 8.5 mm	4733
IEC Geräteanschlussstecker E für Kabelmontage, gerade, max. Kabeldurchmesser 10 mm	4735
IEC Geräteanschlussstecker E für Kabelmontage, abgewinkelt, max. Kabeldurchmesser 10 mm	4736
IEC Geräteanschlussstecker E für Kabelmontage, gerade	9009
Geräteanschlussstecker weitere Typen zu 4741	...