

LogiLink®

Lecteur de cartes dual USB 3.2 (Gen1), boîtier en aluminium

Lecteur de cartes SD et microSD

- cartes supportées : SD, SDHC, SDXC, microSD, SDHC, SDXC, MMC et RS MMC
- taux de transfert : jusqu'à 5 Gbit/s
- supporte SD 4.0 UHS-II et une vitesse jusqu'à 312 Mbits/s
- Plug-and-play - aucune installation de pilote nécessaire
- supporte Windows, Mac OS, iPad OS, Android, Chrome OS et Linux
- capacité max. de la carte mémoire : jusqu'à 1 TB
- dimensions : (L)49 x (P)32 x (H)10 mm

Exemples d'utilisation :

- pour transférer des photos sur l'ordinateur
- pour lire des cartes mémoire et des clés USB

Adapté pour :

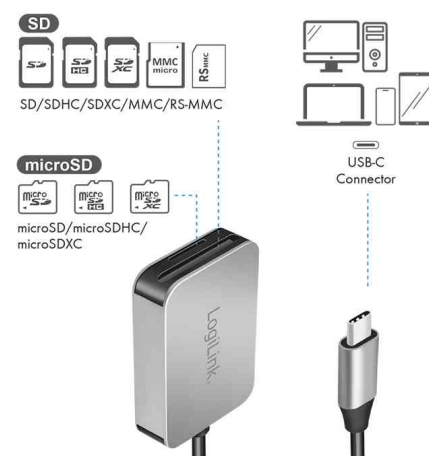
- photographes
- agences de publicité et de marketing



Lecteur de cartes dual USB 3.2 (Gen1)



Visuel de référence : montre le produit en utilisation



Produit	Modèle	Matière	Couleur	Conditionné	Numéro de fabricant	Code
Lecteur de cartes dual 3.2 (Gen1)	SD/SDHC/SDXC/microSD/SDHC/SDXC/MMC/RS MMC	aluminium	gris		CRO050	11117946