

15

1503 02

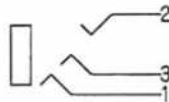
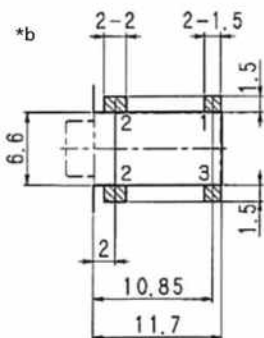
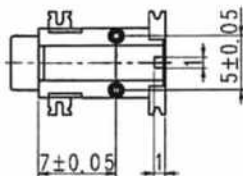
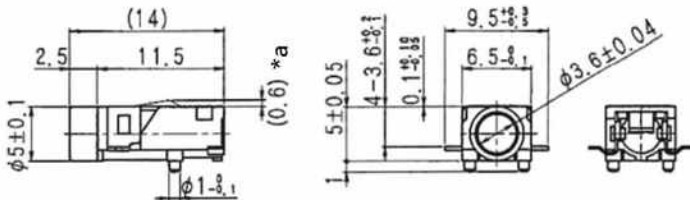
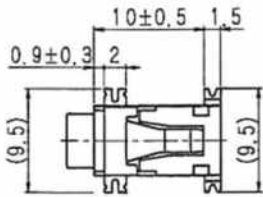
Klinken-Steckverbinder



Klinkeneinbaukupplung nach JIS C 6560 JC35J3A, 3,5 mm,
3-polig/stereo, abgewinkelte Ausführung, für
Leiterplatten, Surface-Mount-Technik (SMT), nur für
Handlötung

15

1503 02



Umgebungsbedingungen

Temperaturbereich -20 °C/+70 °C

Werkstoffe

Kontaktträger PBT, HB nach UL94
Kontaktfeder Cu-Legierung, verzinkt/versilbert
Innere Hülse

Mechanische Daten

Steckzyklen 5000
Steckkraft 5–30 N¹
Ziehkraft 5–30 N¹

¹ gemessen mit einem Lehrenstecker

Elektrische Daten (bei T_v 20 °C)

Durchgangswiderstand < 30 mΩ
Bemessungsstrom 1 A
Bemessungsspannung 34 V AC/DC
Bemessungsstoßspannung 500 V/60 s
Isolationswiderstand > 100 MΩ

Zugehörige Produkte

Gegenstücke
☑ 1532 07 ☑ KLS 40 ☑ KLS 44
☑ WKLS 40

*a bei gestecktem Stecker

*b Leiterplattenlayout, von der Bestückungsseite gesehen

15

1503 02

Bestellbezeichnung	Polzahl	VE (Stück)	MDQ (Stück)
1503 02	3	500	500

Verpackung:

lose im Karton oder Kunststoffbeutel