

Gerätesteckverbinder Vorderwand - SACCEC-M12FSB-2CON-M16/10-910



1525911

<https://www.phoenixcontact.com/de/produkte/1525911>

Bitte beachten Sie, dass die in diesem PDF-Dokument angezeigten Daten aus unserem Online-Katalog generiert wurden. Bitte finden Sie die vollständigen Daten in der Benutzer-Dokumentation. Es gelten unsere Allgemeinen Nutzungsbedingungen für Downloads.



Gerätesteckverbinder Vorderwand, 2-polig halogenfrei, violett RAL 4001, geschirmt, Buchse, gerade, M12, B-kodiert, auf freies Leitungsende, Vorderwandmontage, M16 x 1,5, PROFIBUS, Kabellänge: 10 m, PROFIBUS Art.-Nr.: 1239898

Kaufmännische Daten

Artikelnummer	1525911
Verpackungseinheit	1 Stück
Mindestbestellmenge	1 Stück
Verkaufsschlüssel	C1 - Sensor-Aktor-Kabel
Produktschlüssel	ABQCEB
Katalogseite	Seite 17 (PC-2005)
GTIN	4046356022521
Gewicht pro Stück (inklusive Verpackung)	622 g
Gewicht pro Stück (exklusive Verpackung)	622 g
Zolltarifnummer	85444290
Ursprungsland	DE

Gerätesteckverbinder Vorderwand - SACCEC-M12FSB-2CON-M16/10-910



1525911

<https://www.phoenixcontact.com/de/produkte/1525911>

Technische Daten

Hinweise

Hinweis zum Betrieb	Die angegebenen elektrischen und mechanischen Daten setzen ein korrekt verriegeltes und montiertes Steckverbinderpaar voraus. Ist der Steckverbinder unverriegelt und besteht die Gefahr von Verschmutzung, so ist der Steckverbinder durch eine Schutzkappe >IP54 zu verschließen. Einflüsse durch Litzen, Leitungen oder Leiterplattenmontage sind zusätzlich zu berücksichtigen.
Sicherheitshinweis	<p>WARNUNG: Die Steckverbinder dürfen nicht unter Last gesteckt oder getrennt werden. Eine Nichtbeachtung sowie eine unsachgemäße Verwendung können Personen- und/oder Sachschäden zur Folge haben.</p> <ul style="list-style-type: none">• WARNUNG: Nehmen Sie nur einwandfreie Produkte in Betrieb. Die Produkte sind regelmäßig auf Beschädigungen zu überprüfen. Setzen Sie defekte Produkte sofort außer Betrieb. Tauschen Sie beschädigte Produkte aus. Eine Reparatur ist nicht möglich.• WARNUNG: Nur elektrotechnisch qualifiziertes Fachpersonal darf unter Berücksichtigung der nachfolgenden Sicherheitshinweise das Produkt installieren und betreiben. Das Fachpersonal muss mit den Grundlagen der Elektrotechnik vertraut sein. Es muss in der Lage sein, Gefahren zu erkennen und zu vermeiden. Das entsprechende Symbol auf der Verpackung weist darauf hin, dass für Installation und Betrieb elektrotechnisch fachkundiges Personal erforderlich ist.• Die Produkte sind für Einsatzbereiche im Anlagen-, Steuerungs- und Elektrogerätebau geeignet.• Bei Betrieb der Steckverbinder im Außeneinsatz sind diese gesondert gegen Umwelteinflüsse zu schützen.• Konfektionierte Produkte dürfen nicht manipuliert oder unsachgemäß geöffnet werden.• Verwenden Sie nur Gegenstecker, die nach den in den technischen Daten angegebenen Normen spezifiziert sind (z.B. die im Zubehör des Produkts im Web unter phoenixcontact.com/products aufgeführten).• Bei direkter Verwendung des Produkts in Verbindung mit Fremdfabrikaten obliegt die Verantwortung dem Anwender.• Bei Betriebsspannungen > 50 VAC müssen elektrisch leitfähige Steckverbindergehäuse geerdet werden• Achten Sie darauf, dass beim Verlegen der Leitung die Zugbelastung auf den Steckverbindern nicht oberhalb der normativ festgelegten Grenzen liegt.• Beachten Sie die zugehörigen technischen Daten. Die Angaben finden Sie an diesen Stellen:<ul style="list-style-type: none">o Auf dem Produkto Auf dem Verpackungsetiketto In der mitgelieferten Dokumentationo Im Web unter phoenixcontact.com/products bei dem Produkt

Gerätesteckverbinder Vorderwand - SACCEC-M12FSB-2CON-M16/10-910



1525911

<https://www.phoenixcontact.com/de/produkte/1525911>

	<ul style="list-style-type: none">• Verwenden Sie nur das von Phoenix Contact empfohlene Werkzeug
	<ul style="list-style-type: none">• Verschließen Sie nicht gesteckte Steckverbinder mit einer Schutzkappe. Das passende Zubehör ist im Zubehörbereich des Artikels im Web unter phoenixcontact.com/products bei dem Produkt zu finden
	<ul style="list-style-type: none">• Achten Sie darauf, dass die Schutz- oder Funktionserde fachgerecht angeschlossen ist.
	<ul style="list-style-type: none">• Für die Zusammenfassung mehrerer Stromkreise in einem Kabel und / oder einem Steckverbinder gilt VDE 0100/1.97 § 411.1.3.2 und DIN EN 60 204/11.98 § 14.1.3
	<ul style="list-style-type: none">• Der Steckverbinder erwärmt sich im Normalbetrieb. Abhängig von den Umgebungsbedingungen kann sich die Oberfläche des Steckverbinders weitergehend erwärmen. In dem Fall ist der Anwender für die Anbringung von Warnhinweisen (bsp. DIN EN ISO 13732-1:2008-12) verantwortlich.

Montage

Montageart	Vorderwandmontage M16 x 1,5
------------	-----------------------------

Artikeleigenschaften

Produkttyp	Rundsteckverbinder (geräteseitig)
Polzahl	2
Geschirmt	ja
Kodierung	B - invers

Isolationseigenschaften

Überspannungskategorie	II
Verschmutzungsgrad	3

Materialangaben

Brennbarkeitsklasse nach UL 94	V0
Isolierstoff	PA66
Material Kontakt	CuZn
Material Kontaktoberfläche	Ni/Au
Material Verschraubung	Metall

Elektrische Eigenschaften

Bemessungsstoßspannung	1,5 kV
Durchgangswiderstand	≤ 3 mΩ
Isolationswiderstand	≥ 100 MΩ
Nennspannung U_N	48 V AC 60 V DC
Nennstrom I_N	4 A (Stecker/Buchse nach IEC 61076-2-101, technische Daten der Leitung sind zu berücksichtigen)
Prüfspannung	2500 V
Übertragungsmedium	Kupfer

Gerätesteckverbinder Vorderwand - SACCEC-M12FSB-2CON-M16/10-910



1525911

<https://www.phoenixcontact.com/de/produkte/1525911>

Anschlussdaten

Leiteranschluss

Anschlussart	PROFIBUS
--------------	----------

Steckverbinder

Anschluss 1

Bauform Kopf	Buchse
Kabelabgang Kopf	gerade
Gewindeart Kopf	M12
Kodierung	B-kodiert


Anschluss 2

Bauform Kopf	freies Leitungsende
--------------	---------------------

Kabel / Leitung

Leitungslänge	10 m
---------------	------

PROFIBUS [910]

Maßzeichnung	
Leitungsgewicht	90 kg/km
UL AWM Style	21198 (80 °C / 300 V)
Polzahl	2
Geschirmt	ja
Leitungstyp	PROFIBUS [910]
Leiteraufbau	1x2xAWG24/19
Leiteraufbau Signalleitung	19x 0,13 mm
AWG Signalleitung	24
Leitungsquerschnitt	2x 0,25 mm ² (Signalleitung)
Aderdurchmesser inklusive Isolierung	2,55 mm ±0,07 mm
Leitungsaußendurchmesser	7,8 mm ±0,2 mm
Außenmantel, Material	PUR
Außenmantel, Farbe	violett RAL 4001
Material Leiter	verzinnte Cu-Litze
Material Aderisolation	Foam-Skin PP
Einzelader, Farbe	rot, grün

Gerätesteckverbinder Vorderwand - SACCEC-M12FSB-2CON-M16/10-910



1525911

<https://www.phoenixcontact.com/de/produkte/1525911>

Gesamtverseilung	2 Adern mit 2 Füllern zur Seele
Optische Schirmbedeckung	85 %
Leiterwiderstand max.	≤ 78,6 Ω/km
Isolationswiderstand	≥ 5 GΩ*km
Wellenwiderstand	150 Ω ±10 % (3 MHz ... 20 MHz)
Leitungs-Kapazität	nom. 30 pF/m
Nennspannung Kabel	300 V
Prüfspannung Ader/Ader	1500 V (50 Hz, 1 min.)
Prüfspannung Ader/Schirm	1500 V (50 Hz, 1 min.)
Kleinster Biegeradius, fest verlegt	40 mm
Kleinster Biegeradius, beweglich verlegt	65 mm
Biegezyklen maximal	4000000 5000000
Schirmdämpfung	≤ 0,049 dB/m (bei 16 MHz)
Halogenfreiheit	nach DIN VDE 0472 Teil 815 nach IEC 60754-1
Flammwidrigkeit	UL 1581, Abschnitt 1060 und UL 2556, Abschnitt 9.3 (FT1) UL 1581, Abschnitt 1100 und UL 2556, Abschnitt 9.1 (HFT/FT2) IEC 60332-1-2
Sonstige Beständigkeit	adhäsionsarm
Umgebungstemperatur (Betrieb)	-40 °C ... 80 °C (Kabel, feste Verlegung) -30 °C ... 70 °C (Kabel, bewegliche Verlegung) -20 °C ... 60 °C (bei Installation) -20 °C ... 60 °C (Kabel, Schleppketteneinsatz)

Umgebungsbedingungen

Schutzart	IP67
Schutzart	IP65/IP67
Umgebungstemperatur (Betrieb)	-25 °C ... 85 °C (Stecker/Buchse) -40 °C ... 85 °C (ohne mechanische Betätigung)

Normen und Bestimmungen

M12

Normen/Bestimmungen	IEC 61076-2-101
---------------------	-----------------

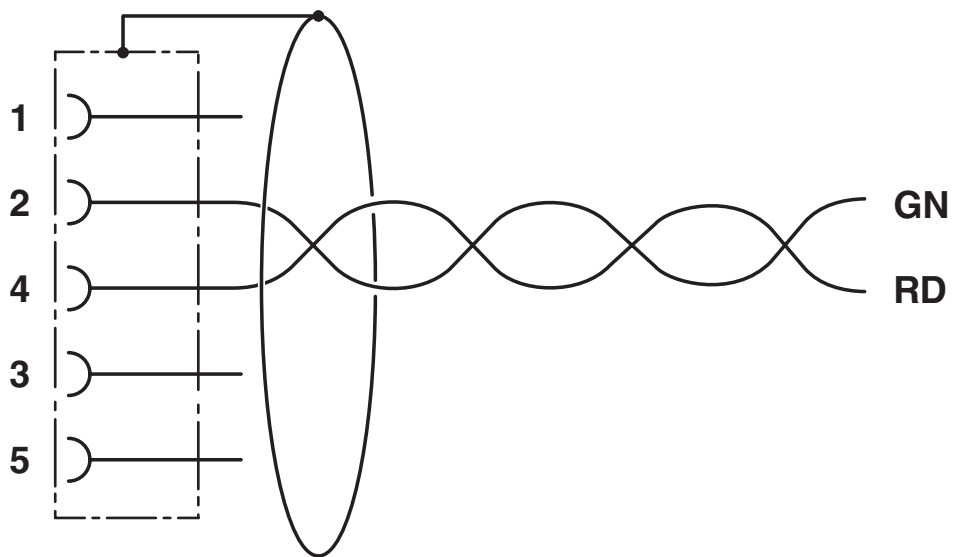
Gerätesteckverbinder Vorderwand - SACCEC- M12FSB-2CON-M16/10-910

1525911

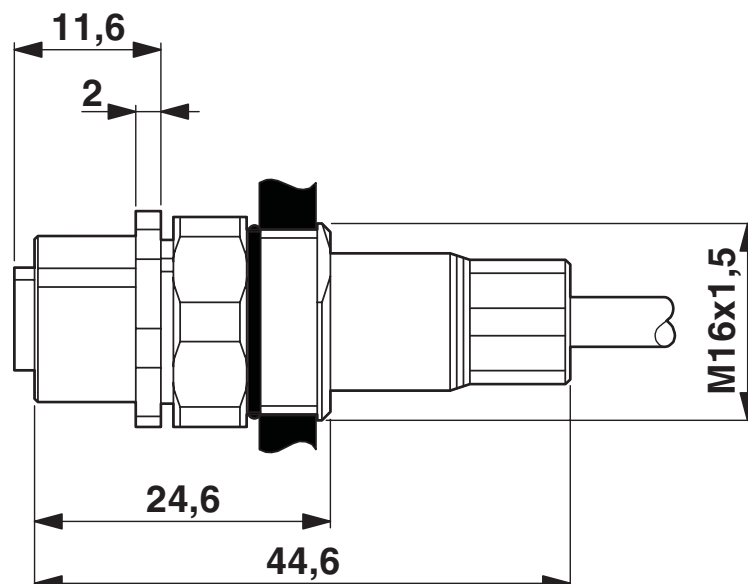
<https://www.phoenixcontact.com/de/produkte/1525911>

Zeichnungen

Schaltplan



Maßzeichnung



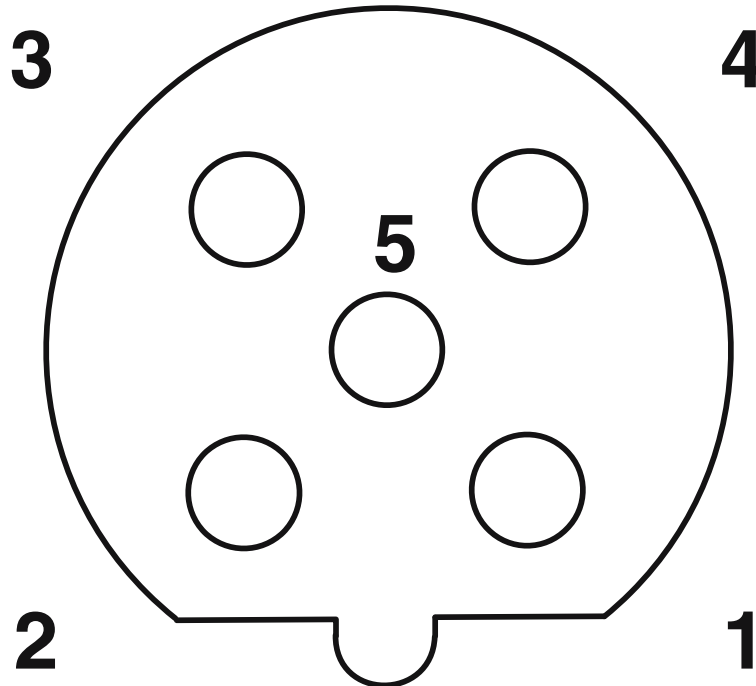
M12-Einbaubuchse, positionierbar

Gerätesteckverbinder Vorderwand - SACCEC-M12FSB-2CON-M16/10-910

1525911

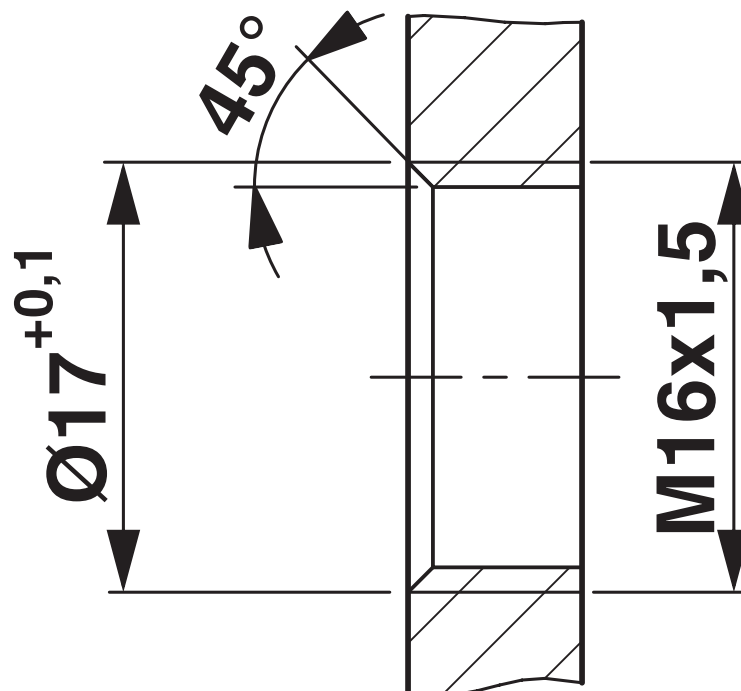
<https://www.phoenixcontact.com/de/produkte/1525911>

Schemazeichnung



Polbild Buchse M12, 5-polig, B-kodiert, Ansicht Buchsenseite

Maßzeichnung



Gehäuseausschnitt für M16-Befestigungsgewinde, Montagewand mit Gewinde

Gerätesteckverbinder Vorderwand - SACCEC-M12FSB-2CON-M16/10-910



1525911

<https://www.phoenixcontact.com/de/produkte/1525911>

Zulassungen



EAC

Zulassungs-ID: B.01687



cUL Recognized

Zulassungs-ID: E221474-20220908

	Nennspannung U_N	Nennstrom I_N	Querschnitt AWG	Querschnitt mm^2
	60 V	1,5 A	-	-



UL Recognized

Zulassungs-ID: E221474-20220908

	Nennspannung U_N	Nennstrom I_N	Querschnitt AWG	Querschnitt mm^2
	60 V	2 A	-	-

cULus Recognized

Gerätesteckverbinder Vorderwand - SACCEC-M12FSB-2CON-M16/10-910



1525911

<https://www.phoenixcontact.com/de/produkte/1525911>

Klassifikationen

ECLASS

ECLASS-9.0	27440102
ECLASS-10.0.1	27440102
ECLASS-11.0	27440103

ETIM

ETIM 8.0	EC003570
----------	----------

UNSPSC

UNSPSC 21.0	39121400
-------------	----------

Gerätesteckverbinder Vorderwand - SACCEC-M12FSB-2CON-M16/10-910



1525911

<https://www.phoenixcontact.com/de/produkte/1525911>

Environmental Product Compliance

REACH SVHC	Lead 7439-92-1
China RoHS	Zeitraum für bestimmungsgemäße Verwendung (EFUP): 50 Jahre
	Informationen über gefährliche Substanzen finden Sie in der Herstellereklärung unter "Downloads"

Phoenix Contact 2022 © - Alle Rechte vorbehalten
<https://www.phoenixcontact.com>

PHOENIX CONTACT Deutschland GmbH
Flachmarktstraße 8
D-32825 Blomberg
+49 52 35/3-1 20 00
info@phoenixcontact.de