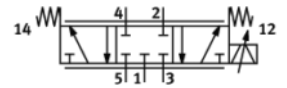
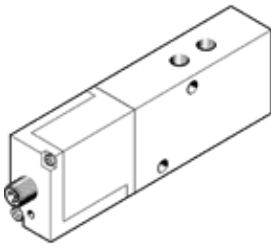


Proportional-Wegeventil MPYE-5-M5-010-B

Teilenummer: 154200

FESTO



Datenblatt

| Merkmal | Werte |
|--|--|
| Nennweite | 2 mm |
| Betätigungsart | elektrisch |
| Dichtprinzip | hart |
| Einbaulage | beliebig |
| Konstruktiver Aufbau | Kolben-Schieber |
| Rückstellart | magnetische Feder |
| Sicherheitshinweis | Sicherheitsstellung MPYE: Bei Versorgungsleitungsbruch wird die gesperrte Mittelstellung angefahren. |
| Steuerart | direkt |
| Strömungsrichtung | nicht reversibel |
| Ventilfunktion | 5/3 geschlossen |
| Verpolungsschutz | für alle elektrischen Anschlüsse |
| Betriebsdruck | 0 ... 10 bar |
| b-Wert | 0,21 |
| C-Wert | 0,45 l/sbar |
| Normalnennndurchfluss | 100 l/min |
| Max. Hysterese | 0,4 % |
| Betriebsspannungsbereich DC | 17 ... 30 V |
| Restwelligkeit | 5 % |
| SOLL-/IST-Werte | Spannungstyp 0 - 10 V |
| Betriebsmedium | Druckluft nach ISO 8573-1:2010 [6:4:4] |
| Hinweis zum Betriebs- und Steuermedium | Geölter Betrieb nicht möglich |
| CE-Zeichen (siehe Konformitätserklärung) | nach EU-EMV-Richtlinie |
| Korrosionsbeständigkeitsklasse KBK | 2 |
| Mediumstemperatur | 5 ... 40 °C |
| Schutzart | IP65 |
| Umgebungstemperatur | 0 ... 50 °C |
| Zulassung | C-Tick |
| Produktgewicht | 290 g |
| Elektrischer Anschluss | Stecker runde Bauform M12x1 4-polig |
| Befestigungsart | mit Durchgangsbohrung |
| Pneumatischer Anschluss 1 | M5 |
| Pneumatischer Anschluss 2 | M5 |
| Pneumatischer Anschluss 3 | M5 |
| Pneumatischer Anschluss 4 | M5 |
| Pneumatischer Anschluss 5 | M5 |
| Werkstoffinformation Deckel | ABS beschichtet |
| Werkstoffinformation Dichtungen | NBR |
| Werkstoffinformation Gehäuse | Aluminium eloxiert |