

## Kugelgriffe drehbar mit Innengewinde

### Artikelbeschreibung/Produktabbildungen



### Beschreibung

#### Werkstoff:

Kugel Duroplast PF 31.

Buchse Stahl, oder Edelstahl 1.4305.

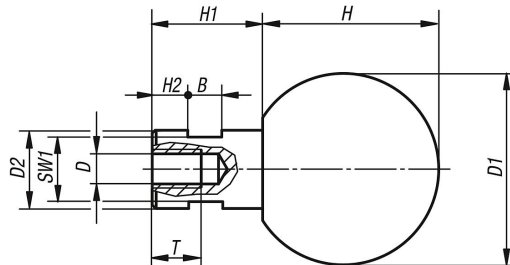
#### Ausführung:

Kugel schwarz glänzend.

Stahl blau passiviert.

Edelstahl blank.

### Zeichnungen



### Artikelübersicht

Bestellnummer	Material Komponente	B	D	D1	D2	H	H1	H2	SW1	T
K0726.060	Stahl	5	M6	25	10	22,5	15	5	8	12,5
K0726.080	Stahl	6	M8	32	13	29,5	19	6	10	15
K0726.100	Stahl	8	M10	40	16	37	24	8	13	19
K0726.120	Stahl	10	M12	50	20	47	31	12	17	21,5
K0726.1060	Edelstahl	5	M6	25	10	22,5	15	5	8	12,5
K0726.1080	Edelstahl	6	M8	32	13	29,5	19	6	10	15
K0726.1100	Edelstahl	8	M10	40	16	37	24	8	13	19
K0726.1120	Edelstahl	10	M12	50	20	47	31	12	17	21,5