

Signalleuchte mit integrierter LED, 5 mm, Blende rund flach, 28 V, Blende rot, Lötanschluss



Haupt- / Anwendungsgebiete

- › Messen-Steuern-Regeln
- › Elektrotechnik
- › Maschinen- und Anlagenbau
- › Signalbau
- › Modellbau



Beschreibung

Signalleuchten mit integrierter LED, Einbaudurchmesser 5 mm

Technische Daten

› Allgemein

beleuchtbar	ja
Farbe der Blende	rot
Form der Blende	rund
Verpackungseinheit	10 Stück
Regellieferzeit	3 Wochen
Schutzart frontseitig gem. DIN EN 60529	IP40
RoHS konform	ja
REACH konform	ja
MOQ Auftrag	10

› Einbaumaße

Einbauöffnung	5 mm
Einbautiefe	18 mm
Einbauhöhe	1 mm
Maß des Bundes	5.8 mm

› Mechanische Kennwerte

Befestigung	Eindrücken in Einbauöffnung
Anschluss rückseitig	Lötanschluss
Lötbarkeit	Ja

Direkte Links

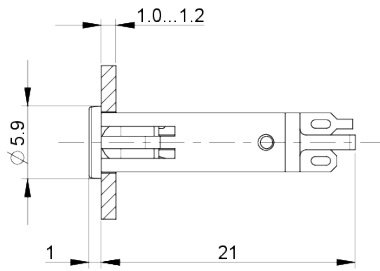
- › [RAFI eCatalog](#)

> Elektrische Kennwerte

Betriebsspannung des Leuchtmittel, min.	24 V
Betriebsspannung des Leuchtmittel, max.	28 V

Zeichnungen

Maß-Zeichnungen



Einbauöffnung-Zeichnungen

