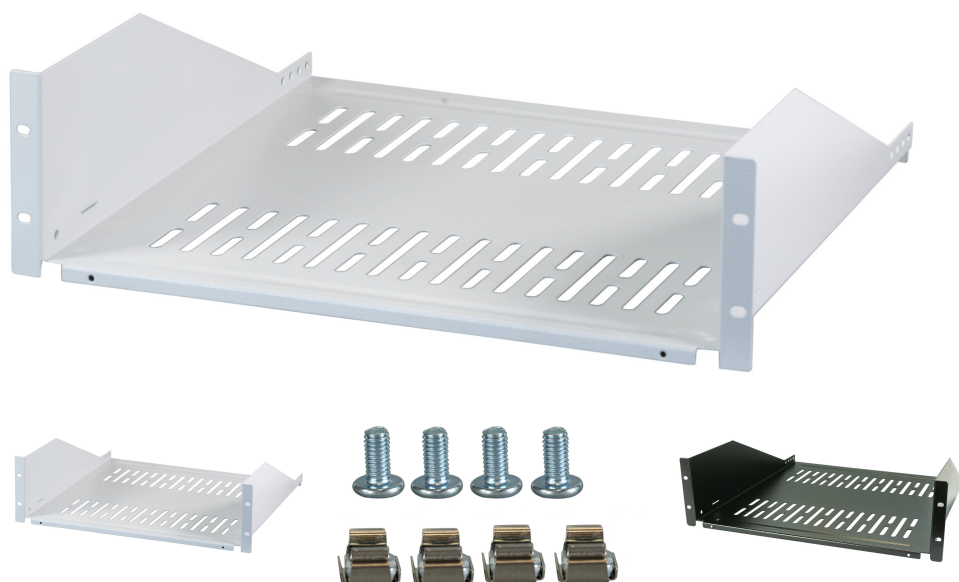


DATENBLATT

19" 3HE Fachboden, Tiefe 450 mm, Traglast 36 kg,
RAL7035



Beschreibung

Fachböden mit fester Tiefe zur 19" Montage
Zusätzliche rückseitige Haltewinkel und Sicherungsgurt für Geräte verfügbar
Lackierung RAL7035, lichtgrau / RAL9005, tiefschwarz
Lieferung inkl. Montagezubehör

Allgemeine Daten

Ausführung | Fachboden

General data

Werkstoff | Metall

Verfügbare Varianten

ArtNr.	Bezeichnung	Farbe	Tiefe	Traglast	Breite	Höhe	RAL-Nummer
691650GR.3	19" 3HE Fachboden, Tiefe 450 mm, Traglast 36 kg, RAL7035	grau	450 mm	36 kg	482,6 mm	133 mm	7035
691650TS.3	19" 3HE Fachboden, Tiefe 450 mm, Traglast 36 kg, RAL9005	schwarz	450 mm	36 kg	482,6 mm	133 mm	9005

Dieses Datenblatt wurde maschinell am 07-05-2024 erzeugt. Technische Änderungen vorbehalten.

