

LFZ|SKL

CEM Bornes de blindage



Description du produit

Les bornes de blindage de type SKL sont utilisées partout où le blindage des câbles individuels doit être relié au potentiel de masse.

Les bornes de blindage assurent un raccordement sûr et simple du blindage du câble. Le câble lui-même est soumis à une traction réduite selon la norme VDE au moyen de l'attache-câble sur la gaine du câble.

Le montage se fait par vissage par ex. sur une plaque de montage.

Avantage

- Attache câble intégré à la borne de blindage
- Contact optimum du blindage du câble
- Montage rapide et sans vis
- Pression de ressort constante sur le blindage des câbles
- Protégé des vibrations, sans entretien

Spécification

Matière

SKL-borne Acier à ressort galvanisé

LFZ-pied Acier, galvanisé

Pied de fixation 4.2 mm pour vis M4

Accessoires

Colliers de serrage Page 73

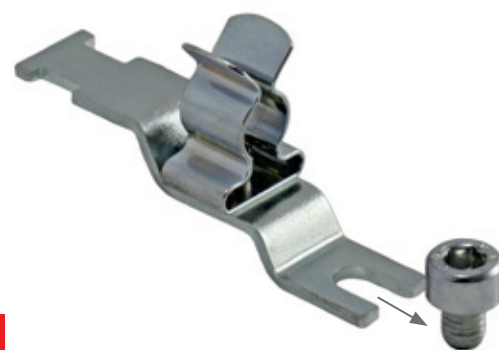
CEM ServiceBox Page 79

Outils de dénudage Page 115

Type	N° de cde	Diamètre du blindage	Perçage de fixation	UE
LFZ SKL 1.5-3	36910	1.5 - 3.0 mm	4.2 mm	10
LFZ SKL 3-6	36915	3.0 - 6.0 mm	4.2 mm	10
LFZ SKL 6-8	36920	6.0 - 8.0 mm	4.2 mm	10
LFZ SKL 8-11	36925	8.0 - 11 mm	4.2 mm	10
LFZ SKL 12-16	36930	12 - 16 mm	4.2 mm	10
LFZ SKL 17-22	36935	17 - 22 mm	4.2 mm	10
LFZ SKL 23-29	36940	23 - 29 mm	4.2 mm	10

LFZ-U|SKL

CEM Bornes de blindage



Type	N° de cde	Diamètre du blindage	Perçage de fixation	UE
------	-----------	----------------------	---------------------	----

LFZ-U|SKL pour vis M4:

LFZ-U4 SKL 1.5-3	36886.1	1.5 - 3.0 mm	4.2 mm	10
LFZ-U4 SKL 3-6	36886.2	3.0 - 6.0 mm	4.2 mm	10
LFZ-U4 SKL 6-8	36886.3	6.0 - 8.0 mm	4.2 mm	10
LFZ-U4 SKL 8-11	36886.4	8.0 - 11 mm	4.2 mm	10

LFZ-U|SKL pour vis M4:

LFZ-U5 SKL 1.5-3	36887.1	1.5 - 3.0 mm	5.2 mm	10
LFZ-U5 SKL 3-6	36887.2	3.0 - 6.0 mm	5.2 mm	10
LFZ-U5 SKL 6-8	36887.3	6.0 - 8.0 mm	5.2 mm	10
LFZ-U5 SKL 8-11	36887.4	8.0 - 11 mm	5.2 mm	10

Description du produit

Les bornes de blindage de type SKL sont utilisées partout où le blindage des câbles individuels doit être relié au potentiel de masse. Les bornes de blindage assurent un raccordement sûr et simple du blindage du câble. Le câble lui-même est soumis à une traction réduite selon la norme VDE au moyen de l'attache-câble sur la gaine du câble.

Le montage se fait par vissage par ex. sur une plaque de montage. Les étriers de blindages LFZ-U|SKL sont disponibles avec une fixation par vis M4 ou M5. Pour le montage, on utilisera des vis M4 ou M5 permettant une bonne connexion de masse, il suffit de dévisser quelque peu ces vis pour y insérer l'étrier LFZ-U|SKL.

Avantage

- Attache câble intégré à la borne de blindage
- Contact optimum du blindage du câble
- Montage rapide et sans vis
- Pression de ressort constante sur le blindage des câbles
- Protégé des vibrations, sans entretien

Spécification

Matière

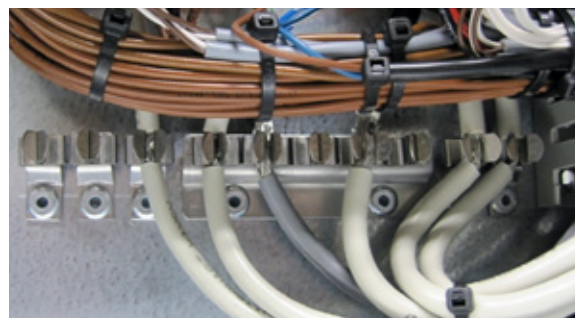
SKL-borne Acier à ressort galvanisé
 LFZ-pied Acier, galvanisé
 Pied de fixation 4.2 mm / 5.2 mm pour vis M4 / M5

Accessoires

Colliers de serrage Page 73
 CEM ServiceBox Page 79
 Outils de dénudage Page 115

LF|SKL

CEM Bornes de blindage



Description du produit

Les bornes de blindage de type SKL sont utilisées partout où le blindage des câbles individuels doit être relié au potentiel de masse. Les bornes de blindage assurent un raccordement sûr et simple du blindage du câble.

Le montage se fait par vissage par ex. sur une plaque de montage.

Avantage

- Contact optimum du blindage du câble
- Montage rapide et sans vis
- Pression de ressort constante sur le blindage des câbles
- Gains de place par arrangement optimisé
- Protégé des vibrations, sans entretien

Spécification

Matière

SKL-borne **Acier à ressort galvanisé**

LF-pied **Acier, galvanisé**

Pied de fixation 4.2 mm pour vis M4

Accessoires

CEM ServiceBox Page 79

Outils de dénudage Page 115

Type	N° de cde	Diamètre du blindage	Perçage de fixation	UE
LF SKL 1.5-3	36251	1.5 - 3.0 mm	4.2 mm	10
LF SKL 3-6	36253	3.0 - 6.0 mm	4.2 mm	10
LF SKL 6-8	36255	6.0 - 8.0 mm	4.2 mm	10
LF SKL 8-11	36256	8.0 - 11 mm	4.2 mm	10
LF SKL 12-16	36257	12 - 16 mm	4.2 mm	10
LF SKL 17-22	36258	17 - 22 mm	4.2 mm	10
LF SKL 23-29	36259	23 - 29 mm	4.2 mm	10