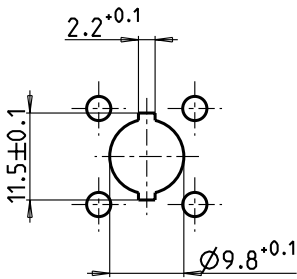
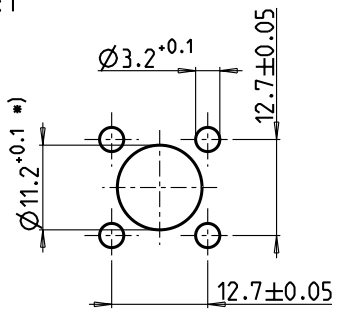


All rights strictly reserved. Reproduction or issue to third parties in any form whatever is not permitted without written authority from the proprietor. Property of Rosenberger Hochfrequenztechnik.

Montagebohrung  
panel piercing  
B 6  
M 1:1



Rueckseitenmontage  
rear panel mounting



Frontmontage  
front panel mounting

\*) Bei Montage von vorne ist die Bohrung vom Anwender festzulegen!  
When assembling from the front direction the panel piercing has to be specified by the customer!

Die angegebenen Masse und Toleranzen sind nur Empfehlungen.  
The stated dimensions are only recommendations.

Formblatt\_TTC\_EB\_01\_05\_Montagebohrung  
Platz: 1:3 (Spezial) (Gehäuse)  
Datei: AS\_MONIAGE\_EB\_01.FRM  
Version: 1.1

ISO-Projektion  
Methode E

Rosenberger  
Hochfrequenztechnik  
84526 Tittmoning Pro/ENGINEER

title: Montagebohrung  
panel piercing

				drawn	date	name	part-no.:
				check.	14.02.2001	A_Nobis	MB_6
				appr.	29.09.03	Kna.J.	sheet/of: 1/1
							general tolerance
c00	02-0124	A_Nobis	14.05.2002	distribu-	FE	AZ	ISO 2768
b00	01-0266	V_Spitzauer	13.06.2001	tion to:	.	.	m-H
rev.	change-no	name	date	remarks:	.	.	.