

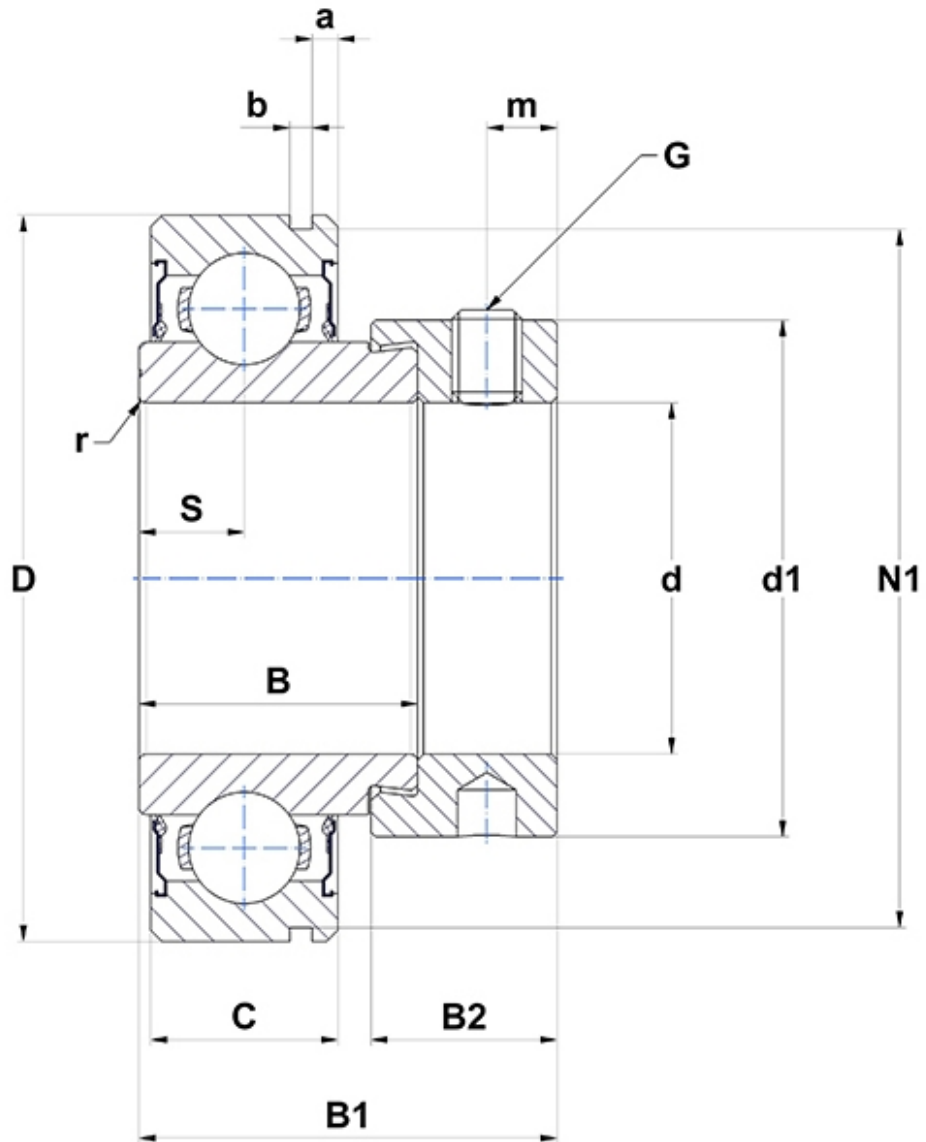
Technische Daten

CES210

Lagereinsätze

Zylindrischer Außenring, Befestigung durch Exzentersternring, Einlippendichtung

Anzeigen



Technische Eigenschaften

a	3,7 mm
b	2,7 mm
B	30,2 mm
B1	43,7 mm
B2	18,3 mm
C	20 mm
d	50 mm
d1	69,9 mm
D	90 mm
G	M8x1
m	6,5 mm
N1	86,79 mm
r	1,5
S	10 mm
SW	4 mm

Produktleistung

C	35,1 kN
C0	23,2 kN
T min.	-20 °C
T max.	100 °C

Andere Merkmale

Gewicht	0,8 kg
Empfohlenes Anzugsmoment für Befestigungsschraube	11,5 Nm