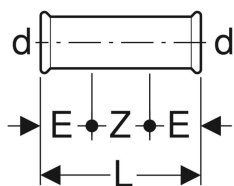
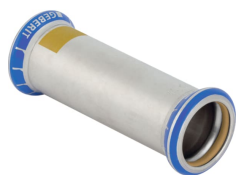


## Geberit Mapress Edelstahl Schiebemuffe (Gas)



Beispielbild

### Verwendungszwecke

- Für Erdgase
- Für Flüssiggase
- Für Biogase
- Für Natur- und Flüssiggase

### Eigenschaften

- Pressindikator

- Unverpresst undicht
- Gelb markiert
- Dichtring aus HNBR gelb
- Pressmuffe mit gelbem Schutzstopfen

### Technische Daten

Werkstoff | CrNiMo-Stahl 1.4401 (DIN EN 10088)

Art.-Nr.	DN	d, ø	E	L	Z	VE1	VE2
34109	15	18 mm	2.5 cm	8 cm	3 cm	1 St.	