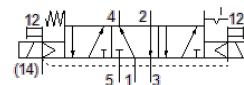
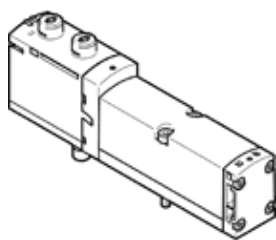


Magnetventil VSVA-B-P53BD-ZD-A1-1T1L

Teilenummer: 8031816

FESTO

Dieser Typ ist für Vakuumbetrieb geeignet.



Datenblatt

| Merkmal | Wert |
|--|--|
| Ventilfunktion | 5/3, Anschluss 4 belüftet, 2 entlüftet |
| Betätigungsart | elektrisch |
| Baubreite | 26 mm |
| Normalnenndurchfluss | 850 l/min |
| Betriebsdruck | -0,9 ... 10 bar |
| Konstruktiver Aufbau | Kolben-Schieber |
| Rückstellart | mechanische Feder elektrische Betätigung |
| Zulassung | CSA (OL) c UL us - Recognized (OL) |
| Schutzart | IP65 NEMA 4 |
| Nennweite | 9 mm |
| Abluftfunktion | drosselbar über Drosselplatte über Einzelanschlussplatte |
| Dichtprinzip | weich |
| Einbaulage | beliebig |
| Handhilfsbetätigung | rastend tastend |
| Steuerart | vorgesteuert |
| Steuerluftversorgung | extern |
| Strömungsrichtung | nicht reversibel |
| Überdeckung | negative Überdeckung |
| Signalzustandsanzeige | LED |
| Steuerdruck | 3 ... 10 bar |
| Durchfluss Ventil auf Einzelanschlussplatte | 900 l/min |
| Durchfluss Ventil pneumatisch verkettet flow optimized | 950 l/min |
| Durchfluss Ventil pneumatisch verkettet | 850 l/min |
| nicht symmetrische Schaltzeit aus | 26 ms für Steuerseite 12 36 ms für Steuerseite 14 |
| nicht symmetrische Schaltzeit ein | 16 ms für Steuerseite 12 9 ms für Steuerseite 14 |
| Einschaltdauer | 100 % |
| Max. positiver Prüfimpuls bei 0 Signal | 1.200 µs |
| Max. negativer Prüfimpuls bei 1 Signal | 1.100 µs |
| Nennbetriebsspannung DC | 24 V |
| Spulenkennwerte | 24 V DC: 1,6 W |
| Stoßspannungsfestigkeit | 2,5 kV |
| Verschmutzungsgrad | 3 |
| Zulässige Spannungsschwankungen | +/- 10 % |
| Betriebsmedium | Druckluft nach ISO 8573-1:2010 [7:4:4] |
| Hinweis zum Betriebs- und Steuermedium | Geölter Betrieb möglich (im weiteren Betrieb erforderlich) |

| Merkmal | Wert |
|---|---|
| Schwingfestigkeit | Transporteinsatzprüfung mit Schärfegrad 2 nach FN 942017-4 und EN 60068-2-6 |
| Schockfestigkeit | Schockprüfung mit Schärfegrad 2 nach FN 942017-5 und EN 60068-2-27 |
| Korrosionsbeständigkeitsklasse KBK | 0 - keine Korrosionsbeanspruchung |
| Mediumstemperatur | -5 ... 50 °C |
| Relative Luftfeuchtigkeit | 0 - 90 % |
| Schalldruckpegel | 85 dB(A) |
| Umgebungstemperatur | -5 ... 50 °C |
| Max. Anziehdrehmoment Ventilbefestigung | 1,8 ... 2,2 Nm |
| Produktgewicht | 301 g |
| Elektrischer Anschluss | Stecker nach ISO 15407-2 4-polig |
| Befestigungsart | auf Anschlussplatte |
| Anschluss Steuerhilfsluft 12/14 | Anschlussplatte Größe 26 mm nach ISO 15407-1 |
| Anschluss Steuerabluft 82/84 | wahlweise: gefasst nicht gefasst |
| Pneumatischer Anschluss 1 | Anschlussplatte Größe 26 mm nach ISO 15407-2 |
| Pneumatischer Anschluss 2 | Anschlussplatte Größe 26 mm nach ISO 15407-2 |
| Pneumatischer Anschluss 3 | Anschlussplatte Größe 26 mm nach ISO 15407-2 |
| Pneumatischer Anschluss 4 | Anschlussplatte Größe 26 mm nach ISO 15407-2 |
| Pneumatischer Anschluss 5 | Anschlussplatte Größe 26 mm nach ISO 15407-2 |
| Werkstoffhinweis | RoHS konform |
| Werkstoff Dichtungen | FPM NBR |
| Werkstoff Gehäuse | Aluminium-Druckguss PA |
| Werkstoff Schrauben | Stahl, verzinkt |