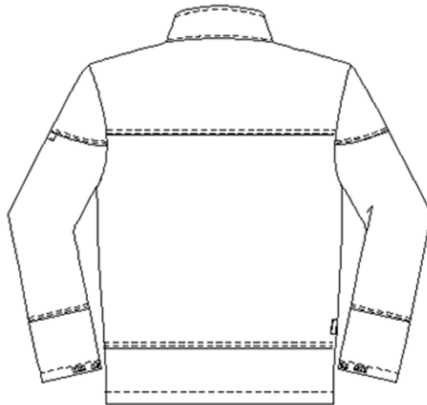


Schutzbekleidung Hitze-, Flamm- und Schweißerschutz



Jacke	uvex banox pro
Modell:	6825
Farbe:	marine
Material:	79 % Baumwolle, 20 % Polyester, 1 % antistatische Faser ca. 450 g/m ²
Größe:	42 – 64 und 90 - 110
Art.-Nr.:	88181
VE:	1 Stk.

PSA-Kategorie III

EN ISO 11611:2015



Klasse 2 - A1+A2

EN ISO 11612:2015



A1+A2, B1, C1, E3, F1



Produktbeschreibung:

Sicherer Schutz vor Funken und Flammen: Jacke mit Teilungsnähten und neuem modischen Schnitt aus flammhemmenden Schutzgewebe.

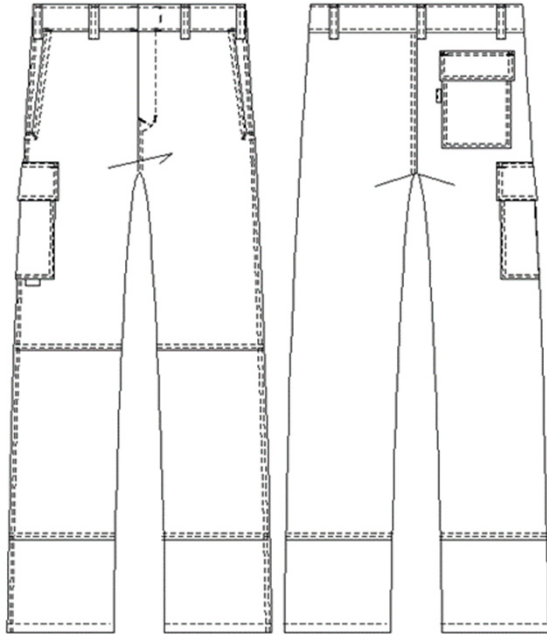
- Stehkragen mit Klett
- verdeckte Knopfleiste mit Metalldruckern
- Napoleontasche links mit Klett
- 1 Brustinnentasche rechts
- 2 eingearbeitete Seitentaschen mit Metalldruckern
- Ärmelsaum mit Metalldruckern weitverstellbar
- Label mit Piktogrammen

Hinweis: Diese Schutzbekleidung muss immer als Anzug in Kombination Jacke mit Latzhose / Bundhose sowie geschlossen getragen werden!

Die Konformitätserklärung zum Produkt ist abrufbar unter: www.uvex-safety.com/ce

Benutzerinformation beachten!

Schutzbekleidung Hitze-, Flamm- und Schweißerschutz



Bundhose	uvex banox pro
Modell:	3887
Farbe:	marine
Material:	79 % Baumwolle, 20 % Polyester, 1 % antistatische Faser ca. 450 g/m ²
Größe:	42 – 64 und 90 - 110
Art.-Nr.:	88182
VE:	1 Stk.

PSA-Kategorie III

EN ISO 11611:2015



Klasse 2 - A1+A2

EN ISO 11612:2015



A1+A2,B1,C1,E3,F1



INDUSTRIALWASH ●●

Produktbeschreibung:

Optimale Passform: Bundhose mit Querteilungsnähten im Hosenbein und neuem modischen Schnitt aus dem flammhemmenden Schutzgewebe.

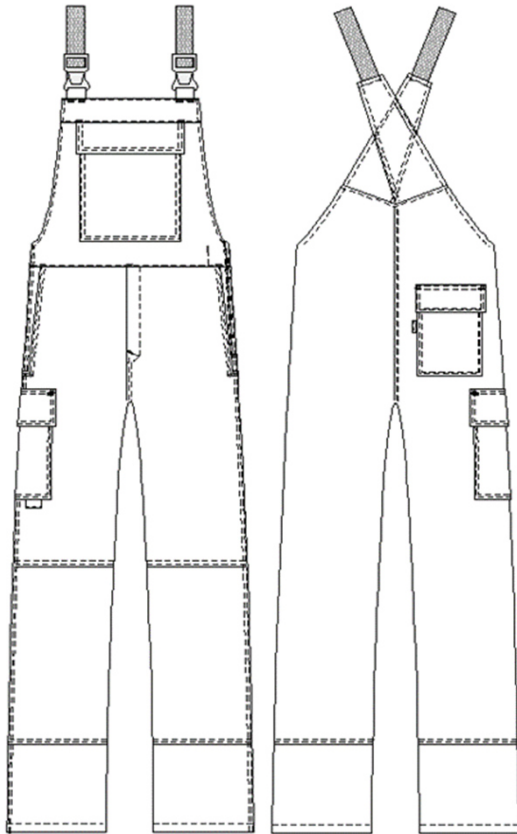
- Bund mit verdecktem Knopf
- Schlitz mit Kunststoffreißverschluss
- 2 eingearbeitete Seitentaschen
- 1 Gesäßtasche, rechts mit Patte und Druckknopfverschluss
- 1 Schenkeltasche rechts mit Patte und Druckknopfverschluss
- Label mit Piktogrammen

Hinweis: Diese Schutzbekleidung muss immer als Anzug in Kombination Jacke mit Latzhose / Bundhose sowie geschlossen getragen werden!

Die Konformitätserklärung zum Produkt ist abrufbar unter: www.uvex-safety.com/ce

Benutzerinformation beachten!

Schutzbekleidung Hitze-, Flamm- und Schweißerschutz



Latzhose	uvex banox pro
Modell:	3683
Farbe:	marine
Material:	79 % Baumwolle, 20 % Polyester, 1 % antistatische Faser ca. 450 g/m ²
Größe:	42 – 64 und 90 - 110
Art.-Nr.:	88183
VE:	1 Stk.

PSA-Kategorie III

EN ISO 11611:2015



Klasse 2 - A1+A2

EN ISO 11612:2015



A1+A2,B1,C1,E3,F1



Produktbeschreibung:

Funktional und sicher: Latzhose mit Querteilungsnahten im Hosenbein und neuem modischen Schnitt aus dem flammhemmenden Schutzgewebe.

- elastische Träger
- schlagfeste und hitzebeständige Kunststoffsteckverschlüsse
- hochgezogener Nierenschutz
- gekreuzter Trägeransatz
- 1 aufgesetzte Latztasche mit Patte und Druckknopf, 1 Latzinnentasche
- Schlitz mit Kunststoffreißverschluss
- Seiteneinstieg mit verdeckten Knöpfen, weitenverstellbar, links
- 2 eingearbeitete Seitentaschen
- 1 Gesäßtasche, rechts mit Patte und Druckknopf, 1 Schenkeltasche rechts mit Patte und Druckknopf
- Label mit Piktogrammen

Hinweis: Diese Schutzbekleidung muss immer als Anzug in Kombination Jacke mit Latzhose / Bundhose sowie geschlossen getragen werden!

Die Konformitätserklärung zum Produkt ist abrufbar unter: www.uvex-safety.com/ce

Benutzerinformation beachten!