

52010000	DATENBLATT	
Gültig ab: 03.07.2018	SKINDICHT® EH	

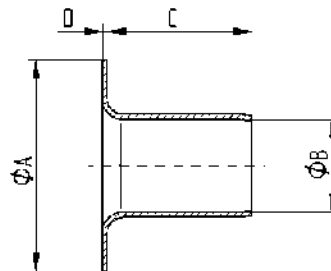
Erdungshülsen für SKINDICHT® SHVE und SKINDICHT® SRE.

Material: Messing, blank

Temperaturbereich: -60°C bis +200°C



Norm Referenzen:



Artikel bezeichnung	Durchmesser Ø A mm	Durchmesser Ø B mm	Länge C mm	Dicke D mm	Art. Nr.
EH 9 / 3,2	13,3	3,2	11	0,3	52010980
EH 9 / 3,7	13,7	3,6	9,7	0,3	52010985
EH 11 / 4,5	16,7	4,5	9	0,3	52010996
EH 13,5 / 5	18,5	5	14	0,3	52010000
EH 13,5 / 6	18,5	6	14	0,3	52010010
EH 13,5 / 7	18,5	7	14	0,3	52010020
EH 16 / 8	20,5	8	14	0,3	52010030
EH 16 / 9	20,5	9	14	0,3	52010040
EH 16 / 10	20,5	10	14	0,3	52010050
EH 16 / 11	20,5	11	17	0,3	52010060
EH 21 / 12	26	12	16	0,4	52010070
EH 21 / 13	26	13	16	0,4	52010080
EH 21 / 14	26	14	16	0,4	52010090
EH 21 / 15	26	15	16	0,4	52010100
EH 21 / 16	26	16	16	0,4	52010110
EH 29 / 17	35	17	18	0,4	52010120
EH 29 / 18	35	18	18	0,4	52010130
EH 29 / 19	35	19	18	0,4	52010140
EH 36 / 22	45	22	10	0,4	52010161
EH 36 / 24	45	24	10	0,4	52010162
EH 36 / 26	45	26	10	0,4	52010163
EH 36 / 28	45	28	10	0,4	52010164

Weitere Angaben entnehmen Sie bitte unserem aktuellen Katalog.

Bei Beständigkeitsfragen über aggressive Medien oder bestimmte Öle kann unser Labor Sie gerne beraten.

Ersteller: M. Wegerer /PDP Freigegeben: DAMU1/PDP	Dokument: D DB52010000DE Version: 03	Seite 1 von 1
--	---	---------------