

281740-2 ✓ AKTIV

AMPMODU | AMPMODU HE 13/HE 14

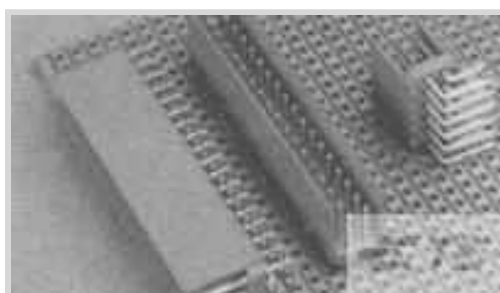
Interne TE-Nummer 281740-2

AMPMODU HE 13/HE 14, PCB Mount Header, Vertical, Wire-to-Board, 4 Position, 2.54mm [.1in] Centerline, 2 Row, Gold, Blue, Shrouded

[Auf TE.com ansehen>](#)



Steckverbinder > PCB-Steckverbinder > Kabel-an-Leiterplatte-Steckverbinder > Draht-an-Leiterplatte-Steckkontakte und -sockel



PCB-Steckverbindermontagetyp: **Stiftleiste für die Leiterplattenmontage**

Montageausrichtung für Leiterplatte: **Vertikal**

Steckverbindersystem: **Draht-an-Leiterplatte**

Anzahl von Positionen: **4**

Raster: **2.54 mm [.1 in]**

Eigenschaften

Produktmerkmale

PCB-Steckverbindermontagetyp	Stiftleiste für die Leiterplattenmontage
Steckverbindersystem	Draht-an-Leiterplatte
Stecksockeltyp	Gehüllt
Abdichtbar	Nein
Anschluss von Steckverbinder & Kontakt an	Leiterplatte

Konfigurationsmerkmale

Ladungszustand des Steckverbinderkontakts	Voll bestückt
Montageausrichtung für Leiterplatte	Vertikal
Anzahl von Positionen	4
Zeilenanzahl	2

Elektrische Kennwerte

Isolierwiderstand	5000 M Ω
Spannungsfestigkeit (max.)	1000 V

Sonstige Eigenschaften

Pfostengröße	.64 mm[.025 in]
--------------	-----------------

Kontaktmerkmale

Länge des Steckbereichs des Kontakts	7 mm
Abmessungen des Steck-Quadratpfostens	.64 mm[.025 in]

Kontaktform	Quadratisch
Unterbeschichtungsmaterial des Kontakts	Nickel
Beschichtungsmaterial des Kontaktanschlussbereichs der Leiterplatte	Zinn
Kontaktmaterial	Phosphorbronze
Beschichtungsmaterial des Steckbereichs des Kontakts	Gold
Dicke des Beschichtungsmaterials des Steckbereichs des Kontakts	.4 μm [15 μin]
Kontakttyp	Stift
Kontakt-nennstrom (max.)	3 A

Klemmenmerkmale

Quadratischer Endverschluss, Anschlussstift- und Restabmessungen	.63 mm[.025 in]
Anschlussstift- und Restlänge	2.9 mm
Verbindungsmethode für Leiterplatte	Durchsteckmontage - Löt

Montage und Anschlusstechnik

Zugentlastung	Ohne
Panelmontagevorrichtung	Ohne
Gegensteckarretierung	Mit
Arretierung für Leiterplattenmontage	Ohne
Art der Steckverbinder-montage	Leiterplattenmontage

Gehäusemerkmale

Raster	2.54 mm[.1 in]
Gehäusefarbe	Blau
Gehäusematerial	Hochtemperatur-Thermoplast

Abmessungen

Row-to-Row Spacing	2.54 mm[.1 in]
--------------------	----------------

Verwendungsbedingungen

Betriebstemperaturbereich	-55 – 125 °C[-67 – 257 °F]
---------------------------	----------------------------

Betrieb/Anwendung

Stromkreis Anwendung	Signal
----------------------	--------

Industriestandards

UL-Brandschutzklasse	UL 94V-0
----------------------	----------

Verpackungsmerkmale

Verpackungsmenge	100
Verpackungsmethode	Package

Produkt-Compliance

[Bitte besuchen Sie die Produktseite auf TE.com um Informationen über Produktkonformität zu erhalten.>](#)

EU RoHS Richtlinie 2011/65/EU	Konform
EU ELV Richtlinie 2000/53/EG	Konform
China RoHS 2 Richtlinie MIIT Order No 32, 2016	Keine eingeschränkten Materialien oberhalb der Grenzwerte
EU REACH Verordnung (EG) No. 1907/2006	Aktuelle ECHA Kandidatenliste: JAN 2020 (205) Kandidatenliste deklariert bezüglich: JUL 2019 (201) Enthält keine SVHC
EU REACH Verordnung (EG) No. 1907/2006	Aktuelle ECHA Kandidatenliste: JAN 2020 (205) Kandidatenliste deklariert bezüglich: JUL 2019 (201)
Halogengehalt	Kein niedriger Halogengehalt – enthält Br oder Cl > 900 ppm.
Lötfähigkeit	Wellenlötfähig bis 265 °C

Produktkonformitäts-Disclaimer

Diese Informationen beruhen auf angemessenen Erkundigungen bei unseren Lieferanten und entsprechen unserem derzeitigen Wissensstand auf Grundlage der Angaben der Lieferanten. Diese Informationen können Änderungen erfahren. Die von TE als EU RoHS-konform ermittelten Teile weisen einen maximalen Gewichtsanteil von 0,1 % Blei, Chrom VI, Quecksilber, PBB, PBDE, DBP, BBP, DEHP und DIBP sowie 0,01 % Kadmium im homogenen Werkstoff auf oder sind gemäß der Anhänge zur Richtlinie 2011/65/EU (RoHS2) von diesen Grenzwerten ausgenommen. Elektrische und elektronische Endprodukte erhalten gemäß der Richtlinie 2011/65/EU eine CE-Kennzeichnung. Die Komponenten sind möglicherweise nicht CE-gekennzeichnet. Zusätzliche weisen die von TE als EU ELV-konform ermittelten Teile einen maximalen Gewichtsanteil von 0,1 % Blei, Chrom VI und Quecksilber sowie 0,01 % Kadmium im homogenen Werkstoff auf oder sind gemäß der Anhänge zur Richtlinie 2000/53/EG (ELV) von diesen Grenzwerten ausgenommen. Bezüglich der REACH Bestimmungen beruht die TE-Information über SVHC in den Artikeln für diese Teilenummer noch auf den „Leitlinien zu den Anforderungen für Stoffe in Erzeugnissen“ (Version: 2, April 2011) der European Chemicals Agency (ECHA), wobei der Grenzwert von 0,1% (nach Gewicht) auf das Fertigprodukt bezogen ist. TE ist sich des EuGH-Urteils vom 10. September 2015, auch bekannt als O5A (Once An Article Always An Article), bewusst, welches besagt, dass im Falle von 'komplexen Erzeugnissen', der Schwellenwert für eine SVHC sowohl auf das Produkt als Ganzes und gleichzeitig auf jeden der Artikel, aus denen sich das Produkt zusammensetzt, angewendet wird. TE hat diesen Entscheid auf der Grundlage der neuen ECHA 'Leitlinien zu den Anforderungen für Stoffe in Erzeugnissen' (Juni 2017, Version 4,0) ausgewertet und wird seine Deklarationen entsprechend aktualisieren.

Kompatible Teile



TE Teilenummer 281790-2
PLUG HE13 IDC 180 2X2 P AWG 26-24

Auch serienmäßig | AMPMODU HE 13/HE 14



Draht-an-Leiterplatte-Steckkontakte und -socket(82)

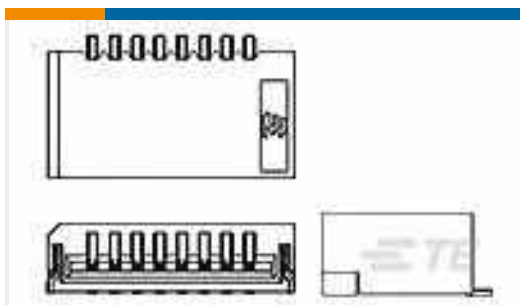


Kabel-an-Leiterplatte-Steckverbinderkontakte(4)

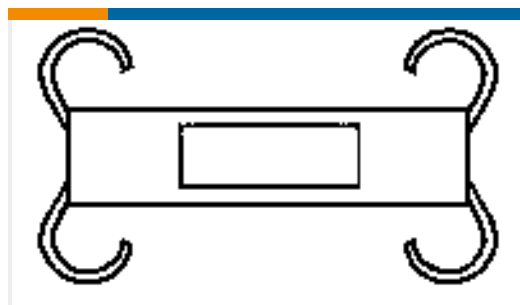


Kabel-an-Leiterplatte-Steckverbindersätze und -gehäuse(110)

Kunden kauften auch diese Produkte



TE Teilenummer3-84981-0
1MM FFC SMT H ASSY 30P EMBOSS



TE Teilenummer62751-1
FASTON 250 PCB TAB TPBR



TE Teilenummer1-1879131-9
RN 0402 6K81 0.1% 10PPM CUT LENGTH



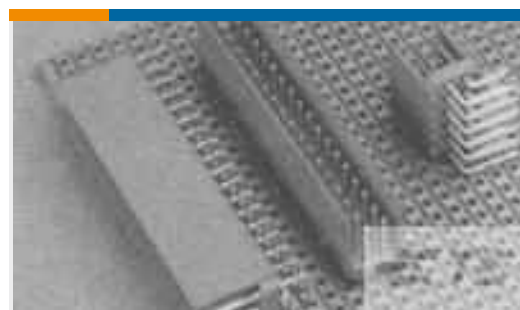
TE Teilenummer9-1614351-7
RN 0603 57R6 0.1% 10PPM 1K RL



TE Teilenummer281699-2
HEADER HE13 RA 2 P



TE Teilenummer281699-3
HEADER HE13 RA 3 P



TE Teilenummer281740-3
HEADER HE13 STRAIGHT 2X3 P



TE Teilenummer3-1437250-9
FP-0800SP=FLXPAC HSNG FSKT 08



TE Teilenummer1-2176246-6
CRGS2512 5% 18R



Dokumente

Produktzeichnungen

HEADER HE13 STRAIGHT 2X2 P

Englisch

CAD-Dateien

Kundenmodell

[ENG_CVM_281740-2_H.3d_igs.zip](#)

Englisch

Kundenmodell

[ENG_CVM_281740-2_H.3d_stp.zip](#)

Englisch

Kundenmodell

[ENG_CVM_281740-2_H.2d_dxf.zip](#)

Englisch

[3D PDF](#)

Englisch

Kundenmodell

[ENG_CVM_CVM_281740-2_G.2d_dxf.zip](#)

Englisch

[3D PDF](#)

3D

Kundenmodell

[ENG_CVM_CVM_281740-2_G.3d_igs.zip](#)

Englisch

Kundenmodell

[ENG_CVM_CVM_281740-2_G.3d_stp.zip](#)

Englisch

Indem Sie die CAD-Datei herunterladen stimmen Sie den [allgemeinen Verkaufsbedingungen](#) zu.

Produktspezifikationen

Produktspezifikation

Französisch