

Contacteur, 4 NO, AC-1: 50 A AC 48 V, 50 / 60 Hz, 4-polig, 4 NO,
Uitvoering S0, Schroefaansluiting 1 NO + 1 NC geïntegreerd



productmerknaam	SIRIUS
productbenaming	contacteur
producttypebenaming	3RT23
Algemene technische gegevens	
bouwgrootte van de contacteur	S0
productuitbreiding	
<ul style="list-style-type: none"> • functiemodule voor communicatie • hulpschakelaar 	<p>Geen</p> <p>Ja</p>
stootspanningsvastheid	
<ul style="list-style-type: none"> • van de hoofdstroomkring nominale waarde • van het hulpcircuit nominale waarde 	<p>6 kV</p> <p>6 kV</p>
beschermingsklasse IP	
<ul style="list-style-type: none"> • aan voorzijde • van de aansluitklem 	<p>IP20</p> <p>IP20</p>
schokbestendigheid bij blokpuls	
<ul style="list-style-type: none"> • bij AC 	8,3g / 5 ms, 5,3g / 10 ms
schokbestendigheid bij sinusstoot	
<ul style="list-style-type: none"> • bij AC 	13,5g / 5 ms, 8,3g / 10 ms
mechanische levensduur (schakelcycli)	

<ul style="list-style-type: none"> • van de contactor typisch 	10 000 000
<ul style="list-style-type: none"> • van de contactor met opgezet hulpcontactblok typisch 	100 000 000
referentiemarkering volgens IEC 81346-2:2009	Q

Omgevingsomstandigheden

opstellingshoogte bij hoogte boven gemiddeld zeeniveau	
<ul style="list-style-type: none"> • maximaal 	2 000 m
relatieve luchtvochtigheid	
<ul style="list-style-type: none"> • tijdens bedrijf 	95 %

Hoofdstroomkring

aantal polen voor hoofdstroomkring	4
aantal maakcontacten voor hoofdcontacten	4
bedrijfsspanning	
<ul style="list-style-type: none"> • bij AC <ul style="list-style-type: none"> — bij 50 Hz nominale waarde — bij 60 Hz nominale waarde 	690 V 690 V
bedrijfsstroom	
<ul style="list-style-type: none"> • bij AC-1 bij 400 V <ul style="list-style-type: none"> — bij omgevingstemperatuur 40 °C nominale waarde • bij AC-1 <ul style="list-style-type: none"> — tot 690 V bij omgevingstemperatuur 40 °C nominale waarde — tot 690 V bij omgevingstemperatuur 60 °C nominale waarde • bij AC-3 <ul style="list-style-type: none"> — bij 400 V nominale waarde • bij AC-4 bij 400 V nominale waarde 	50 A 50 A 42 A 15,5 A 15,5 A
minimale aansluitdoorsnede in de hoofdstroomkring	
<ul style="list-style-type: none"> • bij maximale AC-1 nominale waarde 	10 mm ²
bedrijfsvermogen	
<ul style="list-style-type: none"> • bij AC-3 <ul style="list-style-type: none"> — bij 400 V nominale waarde • bij AC-4 bij 400 V nominale waarde 	7,5 kW 7,5 kW
leegschakelfrequentie	
<ul style="list-style-type: none"> • bij AC 	5 000 1/h
schakelfrequentie	
<ul style="list-style-type: none"> • bij AC-1 maximaal 	1 000 1/h

Stuurstroomkring/ aansturing

type spanning	AC
type spanning van de stuurspanning	AC

stuurspanning bij AC	
• bij 50 Hz nominale waarde	48 V
• bij 60 Hz nominale waarde	48 V
arbeidsbereikfactor stuurspanning nominale waarde van de magneetspoel bij AC	
• bij 50 Hz	0,8 ... 1,1
• bij 60 Hz	0,85 ... 1,1
schijnbaar aanzetvermogen van de magneetspoel bij AC	
• bij 50 Hz	81 V·A
• bij 60 Hz	79 V·A
vermogensfactor inductief bij aanzetvermogen van de spoel	
• bij 50 Hz	0,72
• bij 60 Hz	0,74
schijnbaar houdvermogen van de magneetspoel bij AC	
• bij 50 Hz	10,5 V·A
• bij 60 Hz	8,5 V·A
vermogensfactor inductief bij houdvermogen van de spoel	
• bij 50 Hz	0,25
• bij 60 Hz	0,28
maakvertraging	
• bij AC	8 ... 40 ms
verbreekvertraging	
• bij AC	4 ... 16 ms
boogtijd	10 ... 10 ms
uitvoering van de aansturing van de schakelaandrijving	standaard A1 - A2

Hulpstroomkring	
aantal verbreekcontacten voor hulpcontacten	1
• aanbouwbaar	2
• onvertraagd schakelend	1
aantal maakcontacten voor hulpcontacten	1
• aanbouwbaar	2
• onvertraagd schakelend	1
bedrijfsstroom bij AC-12	
• maximaal	10 A
bedrijfsstroom bij AC-15	
• bij 230 V nominale waarde	10 A
• bij 400 V nominale waarde	3 A
• bij 500 V nominale waarde	2 A

• bij 690 V nominale waarde	1 A
bedrijfsstroom bij DC-12	
• bij 24 V nominale waarde	10 A
• bij 48 V nominale waarde	6 A
• bij 60 V nominale waarde	6 A
• bij 110 V nominale waarde	3 A
• bij 125 V nominale waarde	2 A
• bij 220 V nominale waarde	1 A
• bij 600 V nominale waarde	0,15 A
bedrijfsstroom bij DC-13	
• bij 24 V nominale waarde	10 A
• bij 48 V nominale waarde	2 A
• bij 110 V nominale waarde	1 A
• bij 125 V nominale waarde	0,9 A
• bij 220 V nominale waarde	0,3 A
• bij 600 V nominale waarde	0,1 A
uitvoering van de leidingbeveiliging	
• voor kortsluitbeveiliging van de hulpschakelaar noodzakelijk	gG: 10 A (230 V, 400 A)
contactbetrouwbaarheid van de hulpcontacten	één misschakeling per 100 miljoen (17 V, 1 mA)

UL/CSA-ontwerpgegevens

contactbelastbaarheid van de hulpcontacten volgens UL	A600 / Q600
--	-------------

Kortsluitbeveiliging

productfunctie kortsluitbeveiliging	Geen
uitvoering van de smeltpatroon	
• voor kortsluitbeveiliging van de hoofdstroomkring	
— bij toewijzingsklasse 1 noodzakelijk	gG: 63 A (690 V, 100 kA)
— bij toewijzingsklasse 2 noodzakelijk	gG: 20 A (690 V, 100 kA)
• voor kortsluitbeveiliging van de hulpschakelaar noodzakelijk	gG: 10 A (690 V, 1 kA)

Inbouw/ bevestiging/ afmetingen

inbouwpositie	Bij verticaal montageniveau +/-180° draaibaar, bij verticaal montageniveau +/- 22,5° naar voren en achteren kantelbaar
bevestigingswijze	schroef- en klikmontage op DIN-rail 35 mm conform DIN EN 60715
• serie-inbouw	Ja
hoogte	85 mm
breedte	60 mm
diepte	97 mm
in acht te nemen afstand	

• bij seriemontage	
— voorwaarts	10 mm
— opwaarts	10 mm
— neerwaarts	10 mm
— zijwaarts	0 mm
• naar gearde onderdelen	
— voorwaarts	10 mm
— opwaarts	10 mm
— zijwaarts	6 mm
— neerwaarts	10 mm
• naar spanningvoerende onderdelen	
— voorwaarts	10 mm
— opwaarts	10 mm
— neerwaarts	10 mm
— zijwaarts	6 mm

Aansluitingen/ klemmen

uitvoering van de elektrische aansluiting	
• voor hoofdstroomkring	schroefaansluiting
• voor hulp- en stuurstroomcircuit	schroefaansluiting
aard van de aansluitbare kabeldoorsnede	
• voor hoofdcontacten	
— eenaderig	2x (1 ... 2,5 mm ²), 2x (2,5 ... 10 mm ²)
— eenaderig of meeraderig	2x (1 ... 2,5 mm ²), 2x (2,5 ... 10 mm ²)
— fijnaderig met adereindhuls	2x (1 ... 2,5 mm ²), 2x (2,5 ... 6 mm ²), 1x 10 mm ²
• bij AWG-leidingen voor hoofdcontacten	2x (16 ... 12), 2x (14 ... 8)
aansluitbare kabeldoorsnede voor hoofdcontacten	
• eenaderig	1 ... 10 mm ²
• eenaderig of meeraderig	1 ... 10 mm ²
• meeraderig	1 ... 10 mm ²
• fijnaderig met adereindhuls	1 ... 10 mm ²
aansluitbare kabeldoorsnede voor hulpcontacten	
• eenaderig of meeraderig	0,5 ... 2,5 mm ²
• fijnaderig met adereindhuls	0,5 ... 2,5 mm ²
aard van de aansluitbare kabeldoorsnede	
• voor hulpcontacten	
— eenaderig	2x (0,5 ... 1,5 mm ²), 2x (0,75 ... 2,5 mm ²)
— eenaderig of meeraderig	2x (0,5 ... 1,5 mm ²), 2x (0,75 ... 2,5 mm ²)
— fijnaderig met adereindhuls	2x (0,5 ... 1,5 mm ²), 2x (0,75 ... 2,5 mm ²)
• bij AWG-leidingen voor hulpcontacten	2x (20 ... 16), 2x (18 ... 14)
AWG-nummer als gecodeerde aansluitbare kabeldoorsnede	

- voor hoofdcontacten
- voor hulpcontacten

16 ... 8

20 ... 14

Veiligheid

productfunctie

- spiegelcontact volgens IEC 60947-4-1

Ja

T1-waarde voor Proof-Test-interval of gebruiksduur volgens IEC 61508

20 y

aanrakingsbescherming tegen elektrische schok

contactbeveiliging

Communicatie/ protocol

productfunctie buscommunicatie

Geen

Approbaties/ certificaten

General Product Approval

EMC

Functional Safety/Safety of Machinery



CCC



CSA



UL



RCM

[Type Examination Certificate](#)

Declaration of Conformity

Test Certificates

Marine / Shipping



EG-Konf.

[Miscellaneous](#)

[Type Test Certificates/Test Report](#)

[Special Test Certificate](#)



ABS



BUREAU VERITAS

Marine / Shipping

other



LRS



PRS



RINA



RMRS



DNV-GL
DNVGL.COM/AF

[Confirmation](#)

other



VDE

Verdere informatie

Informatie- en downloadcenter (catalogi, brochures,...)

www.siemens.com/sirius/catalogs

Industry Mall (online-bestelsysteem)

<https://mall.industry.siemens.com/mall/nl/nl/Catalog/product?mlfb=3RT2327-1AH20>

CAX-online-generator

<http://support.automation.siemens.com/WW/CAXorder/default.aspx?lang=en&mlfb=3RT2327-1AH20>

Service&Support (handboeken, gebruiksaanwijzingen, certificaten, prestatiegrafieken, FAQ's,...)

<https://support.industry.siemens.com/cs/ww/nl/ps/3RT2327-1AH20>

Fotodatabank (productfoto's, 2D-maatschetsen, 3D-modellen, apparaatschakelschema's, EPLAN macro's, ...)

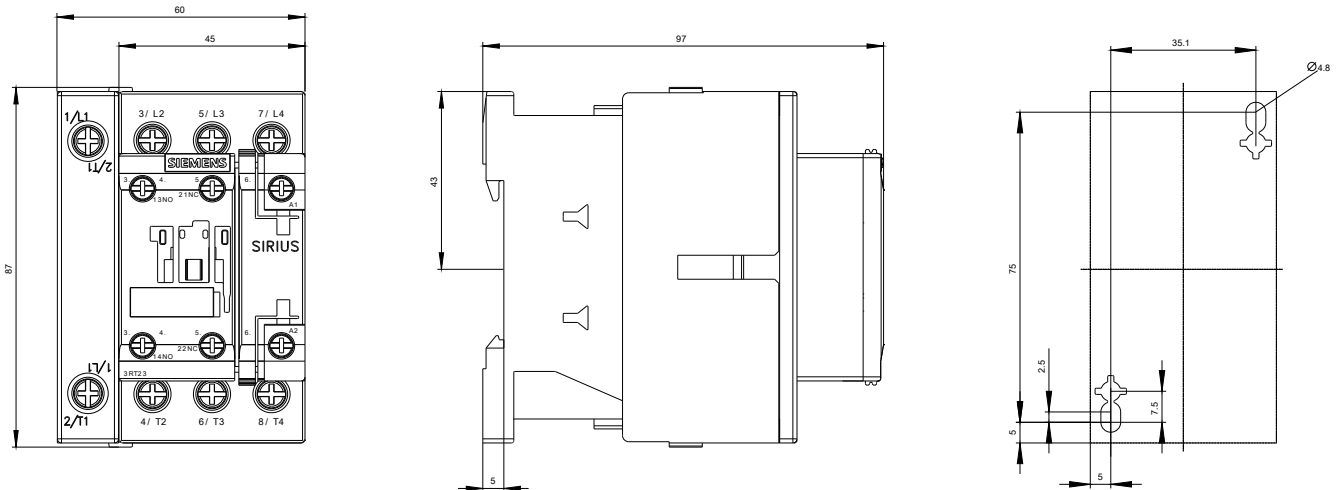
http://www.automation.siemens.com/bilddb/cax_de.aspx?mlfb=3RT2327-1AH20&lang=en

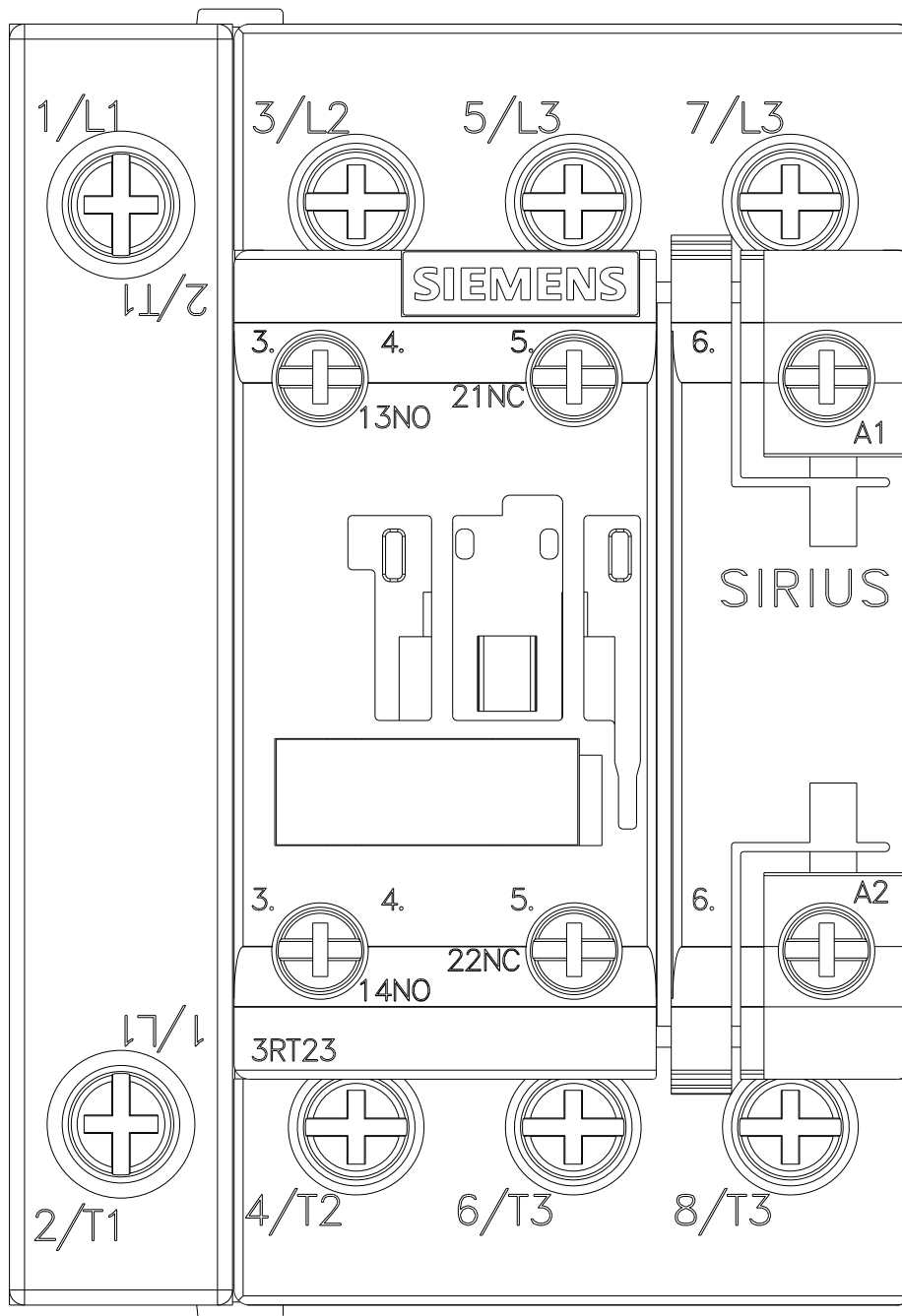
Karakteristiek: Uitschakel , I²t, Kapstroom

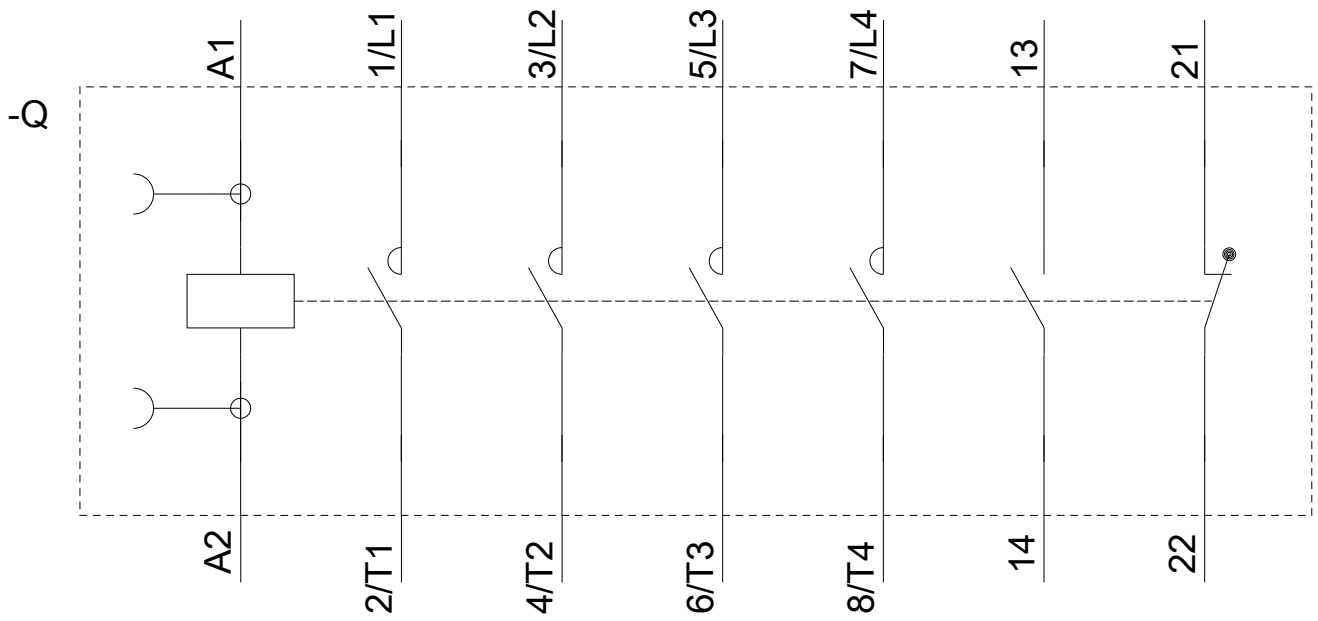
<https://support.industry.siemens.com/cs/ww/en/ps/3RT2327-1AH20/char>

Meer grafieken (bijvoorbeeld Elektrische levensduur, Schakelfrequentie)

<http://www.automation.siemens.com/bilddb/index.aspx?view=Search&mlfb=3RT2327-1AH20&objecttype=14&gridview=view1>







Laatste wijziging:

04-09-2019