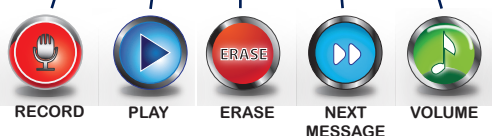
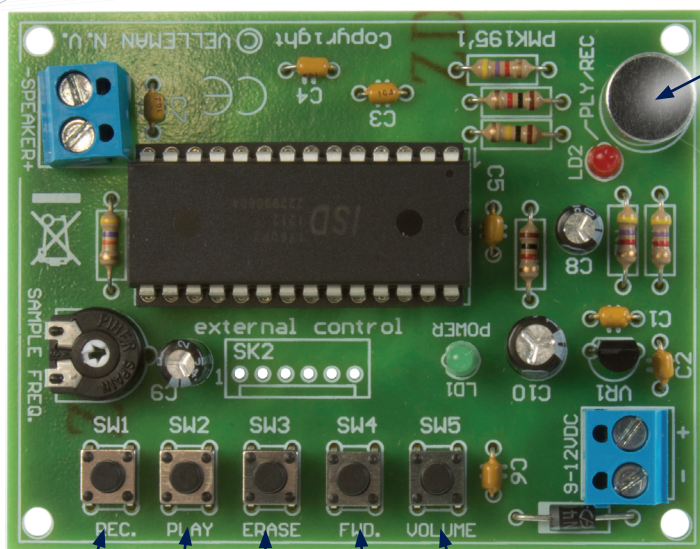
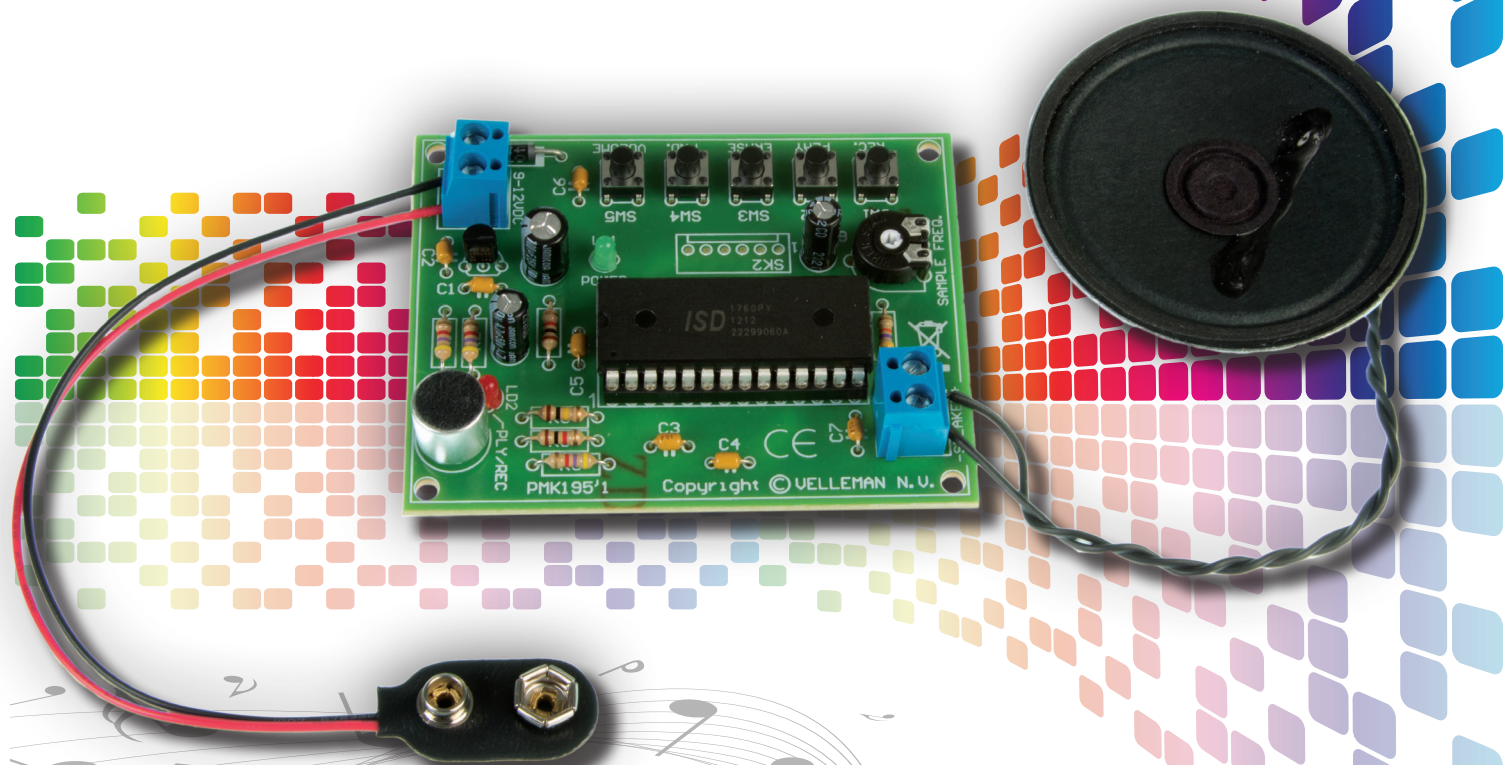


Aufnahme-/Wiedergabemodul

Component : MK195



Eigenschaften

- Aufnahme zwischen 10 und 35 Sek. (regelbare Abtastrate)
- eingebautes Mikrofon
- Lieferung mit Ø 57mm-Lautsprecher
- komische Stimmen über regelbare Abspielgeschwindigkeit
- externe offene Kollektor Triggereingänge für Aufzeichnung, Wiedergabe, Löschen, den folgenden Titel und Lautstärke

Technische Daten

- Stromversorgung: 4,5V (3 x AA-Batterien, nicht mitgeliefert), LR6BL
- Stromverbrauch:
 - » max. 150mA während des Abspielens
 - » weniger als 6mA im Standby-Modus
- regelbare Abtastrate: 5...12 kHz
- Lautsprecherausgang: 500 mW max., 8 Ohm
- nom. Aufnahmezeit: 60 Sekunden
- Abmessungen: 65 x 50 x 20mm