



**Art.-Nr.: 50142122**  
**L250-P31SL-M12B8-UCA**  
**Sicherheits-Zuhaltung**



Abbildung kann abweichen

## Inhalt

- Technische Daten
- Maßzeichnungen
- Elektrischer Anschluss
- Zubehör

## Technische Daten

<b>Basisdaten</b>	
Serie	L250
<b>Funktionen</b>	
Funktionen	Verriegelungseinrichtung mit Zuhaltung nach EN ISO 14119 (Bauart 4)
Aktivierungsmodus der Sicherheitsausgänge	Sicherheitsausgänge aktiv bei geschlossener und verriegelter Schutztür
Funktionsprinzip	Ruhestromprinzip - Betätiger verriegelt bei deaktiviertem Elektromagneten
<b>Kenngößen</b>	
SIL	3 , IEC 61508
SILCL	3 , IEC/EN 62061
Performance Level (PL)	bis inkl. e , EN ISO 13849-1
MTTF <sub>d</sub>	1.671 Jahre , EN ISO 13849-1
PFH <sub>D</sub>	1,24E-09 pro Stunde
Gebrauchsdauer T <sub>M</sub>	20 Jahre , EN ISO 13849-1
Kategorie	4 , EN ISO 13849 ,
DC	High
Kodierungsstufe	hoch , EN ISO 14119
<b>Elektrische Daten</b>	
Schutzbeschaltung	
Art der Verschaltung	Einzelerschaltung
Externe Absicherung für Versorgungskreis	2A Typ Gg (oder gleichwertig)
<b>Leistungsdaten</b>	
Versorgungsspannung U <sub>B</sub>	24 V , DC , -10 ... 10 % ,
Stromaufnahme, max.	1.200 mA
<b>Eingänge</b>	
Anzahl digitaler Schalteingänge	3 St.
<b>Schalteingänge</b>	
Art	Digitaler Schalteingang
Schaltspannung, typ.	24 V
Spannungsart	DC
Stromaufnahme, typ.	5 mA
<b>Digitaler Schalteingang 1</b>	
Funktion	IE1 Aktivierungseingang Elektromagnet
<b>Digitaler Schalteingang 2</b>	
Funktion	IE2 Aktivierungseingang Elektromagnet
<b>Digitaler Schalteingang 3</b>	
Funktion	I3 Steuereingang Reset

**Ausgänge**

Anzahl Sicherheits-Schaltausgänge (OSSDs)	2 St.
Anzahl digitaler Schaltausgänge	1 St.

**Sicherheits-Schaltausgänge**

Art	Sicherheits-Schaltausgang OSSD
Spannungsart	DC

**Sicherheits-Schaltausgang 1**

Schaltelement	Transistor , PNP
---------------	------------------

**Sicherheits-Schaltausgang 2**

Schaltelement	Transistor , PNP
---------------	------------------

**Schaltausgänge**

Art	Digitaler Schaltausgang
Schaltspannung, typ.	24 V
Spannungsart	DC

**Schaltausgang 1**

Schaltelement	Transistor , PNP
Funktion	O3 Meldeausgang Schutzeinrichtung geschlossen

**Anschluss**

Anzahl Anschlüsse	1 St.
-------------------	-------

**Anschluss 1**

Art des Anschlusses	Rundstecker
Funktion	Kontaktanschluss Spannungsversorgung Verbindung mit SPS
Gewindegröße	M12
Typ	male
Werkstoff	Metall
Polzahl	8 -polig
Kodierung	A-kodiert

**Mechanische Daten**

Werkstoff Gehäuse	Kunststoff ,
Farbe Gehäuse	grau
Art der Befestigung	Durchgangsbefestigung
Seite der Leitungseinführung	von unten
Entsperrungsvorrichtung	Hilfsentriegelung
Anfahrgeschwindigkeit	0,001 ... 0,5 m/s
Zuhaltkraft, max.	2.100 N
Mechanische Lebensdauer	1.000.000 Betätigungsspiele , IEC 60947-5-1 Schaltspiele
Betätigungshäufigkeit, max.	600 pro Stunde , IEC 60947-5-1
Auszugskraft, Betätiger entriegelt	20 N

**RFID Sensordaten**

Gesicherter Schaltabstand $S_{ao}$	2 mm
Gesicherter Ausschaltabstand $S_{ar}$	10 mm (Betätiger verriegelt) 6 mm (Betätiger nicht verriegelt)
Nennschaltabstand $S_n$	3 mm
Wiederholgenauigkeit	$\leq 10 \% S_n$
Differenzialweg	$\leq 20 \% S_n$

# Art.-Nr.: 50142122 – L250-P31SL-M12B8-UCA – Sicherheits-Zuhaltung

Maximale Schaltfrequenz	1 Hz
-------------------------	------

### Bedienung und Anzeige

Art der Anzeige	LED
Anzahl der LED	5 St.

### Umgebungsdaten

Umgebungstemperatur Betrieb	-20 ... 50 °C
Umgebungstemperatur Lagerung	-40 ... 75 °C

### Zertifizierungen

Schutzart	IP 67 IP 69K
Zulassungen	c UL US ECOLAB TÜV Süd

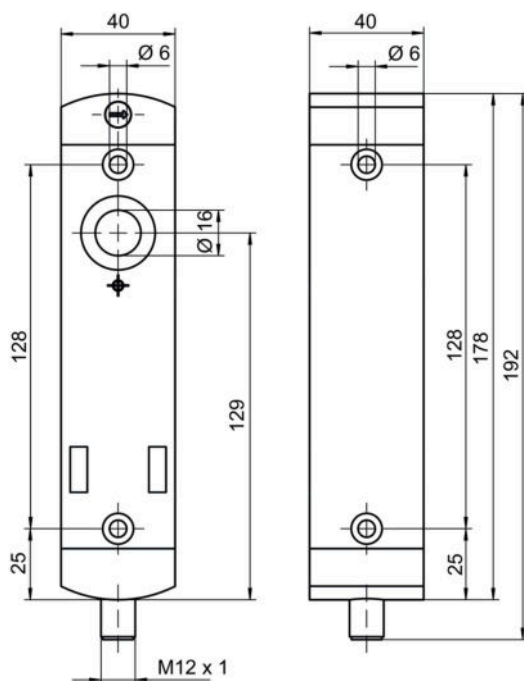
### Klassifikation

Zolltarifnummer	85369095
eCl@ss 8.0	27272603
eCl@ss 9.0	27272603
ETIM 5.0	EC002593
ETIM 6.0	EC002593

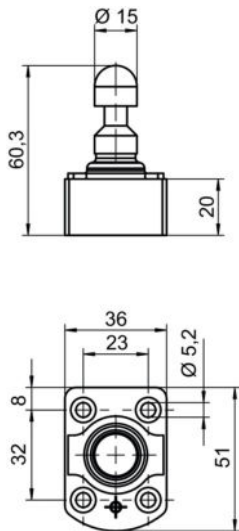
## Maßzeichnungen

Alle Maßangaben in Millimeter

### Sicherheits-Zuhaltung



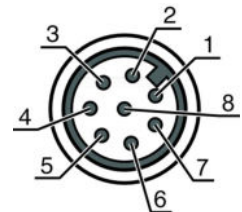
## Betätiger



## Elektrischer Anschluss

Anschluss 1	
Art des Anschlusses	Rundstecker
Funktion	Kontaktanschluss Spannungsversorgung Verbindung mit SPS
Gewindegröße	M12
Typ	male
Werkstoff	Metall
Polzahl	8 -polig
Kodierung	A-kodiert

Pin	Pinbelegung	Adernfarbe
1	A1 +24V	weiß
2	O3 Meldeausgang Schutzeinrichtung geschlossen	braun
3	A2 0V	grün
4	OS1 Sicherer Ausgang	gelb
5	O4 Meldeausgang	grau
6	I3 Steuereingang Reset	rosa
7	OS2 Sicherer Ausgang	blau
8	I4 Aktivierungseingang Elektromagnet	rot




## Zubehör

### Anschlussstechnik - Anschlussleitungen

	Art.-Nr.	Bezeichnung	Artikel	Beschreibung
	50135128	KD S-M12-8A-P1-050	Anschlussleitung	Anschluss 1: Rundstecker, M12, axial, female, A-kodiert, 8 - polig Anschluss 2: offenes Ende Geschirmt: Ja Leitungslänge: 5.000 mm Werkstoff Mantel: PUR
	50135129	KD S-M12-8A-P1-100	Anschlussleitung	Anschluss 1: Rundstecker, M12, axial, female, A-kodiert, 8 - polig Anschluss 2: offenes Ende Geschirmt: Ja Leitungslänge: 10.000 mm Werkstoff Mantel: PUR
	50135121	KD U-M12-8A-P1-020	Anschlussleitung	Anschluss 1: Rundstecker, M12, axial, female, A-kodiert, 8 - polig Anschluss 2: offenes Ende Geschirmt: Nein Leitungslänge: 2.000 mm Werkstoff Mantel: PUR
	50135122	KD U-M12-8A-P1-050	Anschlussleitung	Anschluss 1: Rundstecker, M12, axial, female, A-kodiert, 8 - polig Anschluss 2: offenes Ende Geschirmt: Nein Leitungslänge: 5.000 mm Werkstoff Mantel: PUR

## Betätiger

	Art.-Nr.	Bezeichnung	Artikel	Beschreibung
	50142133 **	AC-L250-UCA	Betätiger	Codeart: Unikat-Code Kodierungsstufe: hoch, EN ISO 14119 Abmessungen: 40 mm x 48,1 mm x 59,4 mm Werkstoff Gehäuse: Kunststoff Farbe Gehäuse: schwarz Art der Befestigung: Durchgangsbefestigung

\*\* im Lieferumfang enthalten

#### Hinweis

Eine Liste mit allen verfügbaren Zubehöartikeln finden Sie auf der Webseite von Leuze electronic im Download-Tab der Artikeldetailseite.