

**Mechanical characteristics**

interface dimensions acc. to centre conductor

**Components**

centre contact  
other metal parts  
insulator

**Electrical characteristics**

impedance  
voltage proof  
insulation resistance  
contact resistance  
centre contact  
outer contact

**Environmental**

RoHS compliant

**Mechanische Eigenschaften**

Steckgesicht nach Innenleiter

**Bauteile**

Innenkontakt  
sonstige Metallteile  
Isolierung

**Elektrische Eigenschaften**

Wellenwiderstand  
Prüfspannung  
Isolationswiderstand  
Durchgangswiderstand  
Innenkontakt  
Außenkontakt

**Umgebung**

RoHS konform

IEC 60169-12  
solder / Löt

**Materials / Material**

brass / Messing  
brass / Messing  
PTFE

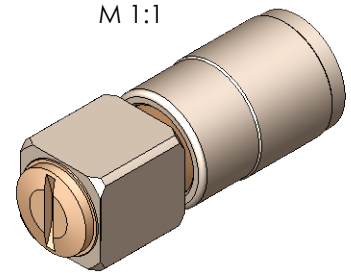
**Finish / Oberfläche**



Cu2Ag5  
Cu2Ni5

~50 Ω  
2 kV<sub>eff</sub> / 50 Hz  
≥ 5 GΩ  
≤ 5 mΩ  
≤ 5 mΩ

2011/65/EU

M 1:1



Änd./ rev. index	Änderungs-Nr. / revision code	Datum/ date	Name/ name	gez./ drawn	Datum/ date	Name/ name	Gewicht/ weight [g]
					02.09.2019	MA	
				gepr./ appr.	22.11.2019	BJ	ca./approx. 54
Maßstab/ scale			Benennung/ title				
2:1 (1:1)			UHF Combination Plug UHF- Normkopfstecker				
Untert./ doc. type		Zeichnungsnr./ drawing no.					
K		J01040B1200					
Ersatz für/ replaces							
			 <b>Telegärtner</b>		 Maße/ dimensions: mm		
			Original : DIN A4		Blatt/ sheet 1 von/ of 1		