



Spannung, ~220-240V,50-60HZ
 Schutzart: IP 54
 nach DIN EN 60598/VDE 0711

Produktbeschreibung

Rahmen OSD aus Aluminium-Strangpressprofil mit eingelegter opaler Kunstglasscheibe aus UV-beständigem PMMA. Mit schutzartbedingten Dichtungen. Für Leuchtmittel RIDI-TUBE.

Farbe weiß

Ausführung: Einbauleuchte Einzelleuchte, Schutzart IP54, für **Deckenmodul 625**. Stabiles Leuchtengehäuse aus verzinktem Stahlblech, weiß pulverbeschichtet, Farbe ähnlich RAL9016. Der Leuchtenkörper trägt 2 Geräteträger für die elektrischen Komponenten und für die Befestigungsbügel des Aluminiumrahmens. Rahmen aus Aluminium-Strangpressprofil mit Scheibe aus UV-beständigem PMMA. Rahmen mit Federbügel im Leuchtengehäuse gehalten, beidseitig abklappbar. Dichtung umlaufend in Leuchtenrand eingeklebt für die Abdichtung zur Decke. Für Leuchtmittel RIDI-TUBE (separat zu bestellen).

Fassungssystem: Fassung-Sockel-System RIDI-TUBE mit elektrischer und mechanischer Schnittstelle, verpolungssicher. Werkzeugloser Lampenwechsel über Drehrast-Mechanik, entsprechend konventionellen Leuchtstofflampen. Längsseitige Fixierung innerhalb der Fassung durch Hintergreifen auf mechanischer und elektrischer Seite.

Elektrische Ausführungen:

- dim. Konv. DALI: Elektronischer DALI-Konverter für LED, 220-240 Volt, 0/50-60 Hz und innen liegender Anschlussklemme.

Betriebsgerät: dimmbar DALI

Montage: Einbau in verschiedene Deckensysteme mit entsprechendem Befestigungsatz, oder Einlegemontage in Deckensysteme mit sichtbaren Tragschienen und eingelegten Deckenplatten. Für die Einlegemontage ist kein zusätzliches Befestigungszubehör erforderlich.

Empfohlene RIDI-TUBE



R-TUBE-G2 055-840M0225, Art-Nr. 1205402LD, Abdeckung matt

Ausführung: LED-Leuchtmittel RIDI-TUBE, Farbwiedergabe Ra >= 80, Farborttoleranz < 3 Step Mac Adam (initial). LED-Module als Linearplatine ausgebildet. Mid-Power LEDs für gleichmäßige Ausleuchtung und maximale Effizienz. Grundprofil aus stranggepresstem Aluminium für optimales Thermomanagement. Linearplatine kontinuierlich über die gesamte Länge mit Grundprofil verschränkt. Abdeckung aus satiniertem PMMA für effiziente Lichtauskopplung, Fassung aus robustem PC weiß. Betrieb mit einem externen LED-Treiber (in Leuchte verbaut), Konstantstrom, Schutzkleinspannung kleiner 60 Volt (SELV-konform).

	Art-Nr.	Abd.	Lichtstrom [lm]	Lichtfarbe	Leistung [W]	L [mm]
R-TUBE-G2 055-840M0225	1205402LD	matt	2060	840	13	549
R-TUBE-G2 055-830M0200	1205405LD	matt	1970	830	13	549
R-TUBE-G2 055-865M0225	1206701LD	matt	2060	865	13	549
R-TUBE-G2 055-840M0150	1204992LD	matt	1310	840	8	549
R-TUBE-G2 055-830M0150	1204997LD	matt	1250	830	8	549
R-TUBE-G2 055-865M0150	1206716LD	matt	1310	865	8	549
R-TUBE 055-840M0225	0205402LD	matt	2056	840	13	549
R-TUBE 055-830M0200	0205405LD	matt	1970	830	13	549
R-TUBE 055-865M0225	0206701LD	matt	2056	865	13	549
R-TUBE 055-840M0150	0204992LD	matt	1308	840	8	549
R-TUBE 055-830M0150	0204997LD	matt	1253	830	8	549
R-TUBE 055-865M0150	0206716LD	matt	1308	865	8	549

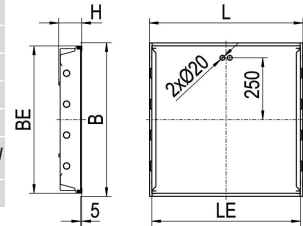
Nachhaltige Leuchte mit austauschbarem LED-Leuchtmittel

Produktbild



Technische Daten / Abmessungen

Maße [mm]	
L	622
B	622
H	95
BE*	604
LE*	614
Bestückung max.	4XR-TUBE 15 W
Gewicht [kg]	8,7

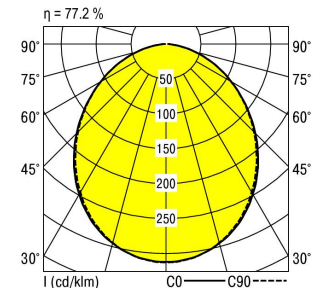


* Deckenausschnitt

Anzahl Betriebsgeräte	2	Anzahl Betriebsg. an LS B 16A	24
Nennlebensdauer-LED	L80B50		
Betriebsdauer [h]	50.000		
Umgebungstemp. tq [°C]	25		

Lichttechnische Daten

Phi_u [%]	100.0
Phi_o [%]	0.0
LITG/DIN	A 40
UTE	0.77D
Leuchtenlichtstrom [lm]	6176
Leuchtenleistung [W]	60
Leuchteneffizienz [lm/W]	102
Farborttoleranz (initial)	< 3 SDCM



Blendungsbewertung nach UGR		70	70	50	50	30	70	70	50	50	30
p-Decke		50	30	50	30	30	50	30	50	30	30
p-Wände		20	20	20	20	20	20	20	20	20	20
p-Nutzebene		20	20	20	20	20	20	20	20	20	20
Raumabmessungen		Blickrichtung quer					Blickrichtung parallel				
X	Y										
2H	2H	18.7	20.1	19.0	20.3	20.5	18.7	20.1	19.0	20.3	20.5
	3H	19.9	21.1	20.2	21.4	21.6	19.9	21.2	20.2	21.4	21.7
	4H	20.4	21.5	20.7	21.8	22.0	20.4	21.6	20.7	21.8	22.1
	6H	20.6	21.7	21.0	22.0	22.3	20.7	21.8	21.0	22.0	22.3
	8H	20.7	21.7	21.1	22.0	22.3	20.8	21.8	21.1	22.1	22.4
	12H	20.7	21.7	21.1	22.0	22.3	20.8	21.8	21.1	22.1	22.4
4H	2H	19.2	20.4	19.6	20.7	20.9	19.2	20.4	19.6	20.7	20.9
	3H	20.6	21.6	21.0	21.9	22.2	20.7	21.6	21.0	21.9	22.3
	4H	21.2	22.1	21.6	22.4	22.8	21.2	22.1	21.6	22.5	22.8
	6H	21.6	22.4	22.0	22.7	23.1	21.6	22.4	22.0	22.8	23.2
	8H	21.7	22.4	22.1	22.8	23.2	21.7	22.5	22.2	22.8	23.2
	12H	21.7	22.4	22.2	22.8	23.2	21.8	22.4	22.2	22.8	23.3
8H	4H	21.4	22.1	21.8	22.5	22.9	21.4	22.2	21.9	22.5	22.9
	6H	21.9	22.5	22.4	22.9	23.3	22.0	22.5	22.4	22.9	23.4
	8H	22.1	22.6	22.5	23.0	23.5	22.1	22.6	22.6	23.1	23.5
	12H	22.1	22.6	22.6	23.0	23.5	22.2	22.7	22.7	23.1	23.6
12H	4H	21.4	22.1	21.8	22.5	22.9	21.5	22.1	21.9	22.5	22.9
	6H	21.9	22.4	22.4	22.9	23.3	22.0	22.5	22.4	22.9	23.4
	8H	22.1	22.6	22.6	23.0	23.5	22.2	22.6	22.7	23.1	23.6

Korrigierte Blendindizes für einen Gesamtlichtstrom von 8000 lm