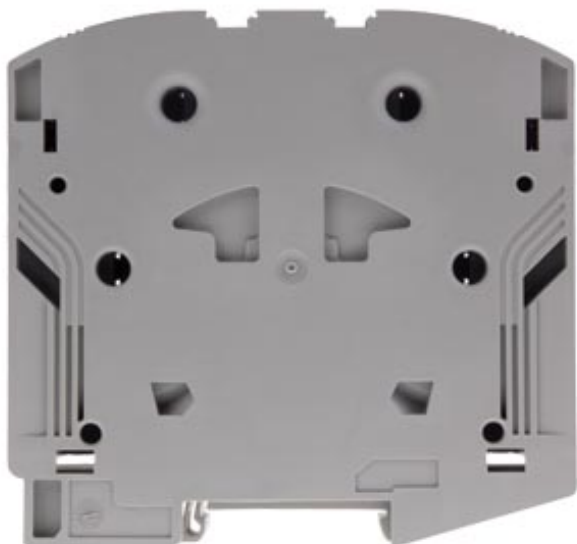


DURCHGANGSKLEMME, 95mm<sup>2</sup> IPO-STECKANSCHLUSS GRAU



Ausführung	
Produkt-Markename	ALPHA
Produkt-Bezeichnung	Reihenklemme ALPHA FIX
Ausführung des Produkts	iPo-Durchgangsklemme
Produktvariante	Durchgangsklemme zur Montage auf 15 mm Tragschiene nach IEC 60715
Ausführung der Reihenklemme / Klemmenebenen intern gebrückt	Nein
Betriebsspannung / Bemessungswert	1 500 V
Schutzart und Schutzklasse	
Brennbarkeitsklasse gemäß UL 94	V0
Hauptstromkreis	
Betriebsstrom / Bemessungswert	232 A
Erscheinungsbild	
Farbe	grau
Produktdetails	
Produktbestandteil / erforderlich / Abschlussplatte	Nein

Anzahl	
Anzahl der Klemmebenen	1
Anzahl der Klemmstellen / je Klemmebene	2

Anschlüsse	
Abisolierlänge	40 mm
anschließbarer Leiterquerschnitt / eindrätig	
• minimal	25 mm <sup>2</sup>
• maximal	95 mm <sup>2</sup>
anschließbarer Leiterquerschnitt / feindrätig	
• mit Aderendbearbeitung / minimal	25 mm <sup>2</sup>
• mit Aderendbearbeitung / maximal	95 mm <sup>2</sup>
• ohne Aderendbearbeitung / minimal	25 mm <sup>2</sup>
• ohne Aderendbearbeitung / maximal	95 mm <sup>2</sup>
Ausführung des elektrischen Anschlusses	
• 1	Steckklemmanschluss
• 2	Steckklemmanschluss
Position / der Anschlussklemme	seitlich

Mechanischer Aufbau	
Höhe	108,7 mm
Höhe / bei niedrigstbauender Montageart	108,7 mm
Tiefe	105,5 mm
Länge	101 mm
Befestigungsart	Hutschiene 35 mm
Nettogewicht	157 g
Material / des Isolierkörpers	Thermoplast

Umgebungsbedingungen	
Umgebungstemperatur / während Betrieb	
• minimal	-25 °C
• maximal	55 °C

Approbationen Zertifikate	
Ausführung geprüft nach Zündschutzart / EEx e	Nein
Referenzkennzeichen	
• gemäß DIN EN 61346-2	X
• gemäß IEC 81346-2:2009	XB

allgemeine Produktzulassung	Konformitätserklärung
-----------------------------	-----------------------



**Information- and Downloadcenter (Kataloge, Broschüren,...)**

<http://www.siemens.de/lowvoltage/kataloge>

**Industry Mall (Online-Bestellsystem)**

<https://mall.industry.siemens.com/mall/de/de/Catalog/product?mlfb=8WH6000-0AQ00>

**Service&Support (Handbücher, Betriebsanleitungen, Zertifikate, Kennlinien, FAQs,...)**

<https://support.industry.siemens.com/cs/ww/de/ps/8WH6000-0AQ00>

**Bilddatenbank (Produktfotos, 2D-Maßzeichnungen, 3D-Modelle, Geräteschaltpläne, ...)**

[http://www.automation.siemens.com/bilddb/cax\\_de.aspx?mlfb=8WH6000-0AQ00](http://www.automation.siemens.com/bilddb/cax_de.aspx?mlfb=8WH6000-0AQ00)

**CAX-Online-Generator**

<http://www.siemens.com/cax>

**Ausschreibungstexte (Leistungsverzeichnisse)**

<http://www.siemens.de/ausschreibungstexte>