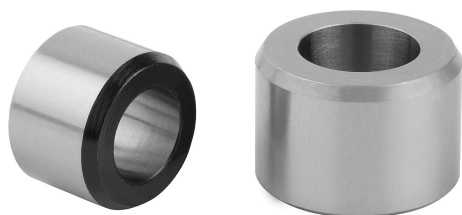


Tulejki cylindryczne

Opis artykułu/ilustracje produktu



Opis

Materiał:

Stal lub stal nierdzewna 1.4034.

Wersja:

Wersja stalowa:

oksydowane, hartowane i szlifowane

Wersja nierdzewna:

z połyskiem, hartowane i szlifowane

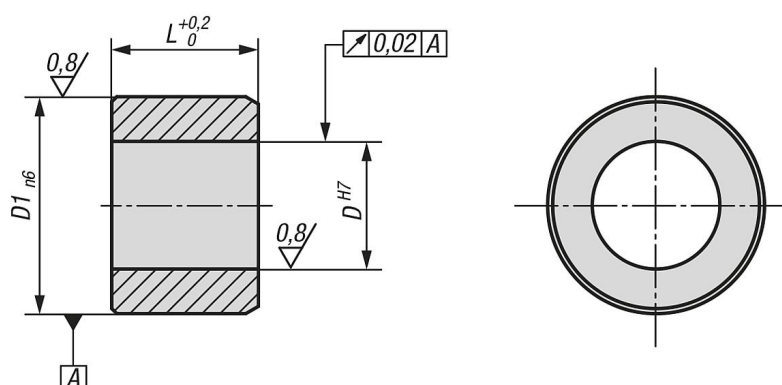
Wskazówka:

Tuleja jest odpowiednia do precyzyjnego trzpienia ustalającego z czopem walcowym K0736.

Montaż:

Aby zwiększyć dokładność współosiowości, możliwe jest wykonanie dopasowanych do siebie czopów tulejki i trzpienia ustalającego.

Rysunki



Przegląd artykułów

Tulejki cylindryczne

Nr Zamówienia	Materiał korpusu	D	D1	L
K0736.9005	stal	5	8	6
K0736.9006	stal	6	10	7
K0736.9008	stal	8	13,5	9,5
K0736.9010	stal	10	17	11,5
K0736.90005	stal nierdzewna	5	8	6
K0736.90006	stal nierdzewna	6	10	7
K0736.90008	stal nierdzewna	8	13,5	9,5
K0736.90010	stal nierdzewna	10	17	11,5

