

K1S/K1W

Übersicht

- ◆ Relaischnittstelle für Transistorausgänge mit Schalter
- ◆ Ausgangsrelais max. 10A SP Relais
1.25A DP Relais
- ◆ Spannung 24V \sim = oder 230V \sim
- ◆ mit oder ohne Schalterrückmeldung
- ◆ LED Anzeige für Ausgangsrelais
- ◆ 11.25mm Gehäusebreite, klemmbar



Technische Daten

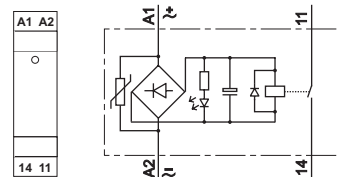
Spannungsbereich	Nennspannung +10% / -15%		
Einschaltdauer	100%		
Nennstrom	15mA		
Schutzbeschaltung	Freilaufdiode und Varistor		
Relaistype	1	2	
Ausgangsstufe	230V \sim	10A	2A
le AC-15*	120V \sim	1,5A	-
le AC-15*	240V \sim	1,5A	-
le DC-13*	24V \sim	1,5A	-
Ansprechzeit	<8ms	<12ms	
Rückfallzeit	<25ms	<25ms	
Kontaktwerkstoff	AgCdO	AgNi+Au (5 μ m)	
Schaltspannung	250V \sim =	250V \sim =	
Einschaltstrom	15A	2A	
Dauerstrom	10A	1,25A	
min. Schaltleistung	>5mA	>1mA	
max Schaltspiele	600/h	360/h	
Mechanisch	2 x 10 ⁶	bzw. 1 x 10 ⁷ Schaltspiele	
Elektrisch	1 x 10 ⁵	bzw. 1 x 10 ⁵ Schaltspiele	
Anzugsdrehmoment	0,5Nm		
Arbeitsbedingungen	-20 bis +60°C nicht kondensierend		
	* EN 60947-5-1 VDE 0435		

Bestellinformationen

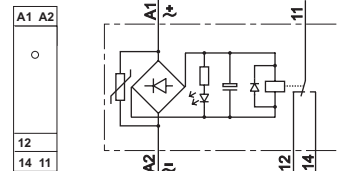
Artikel	Versorgung	Ausgang	Relaistyp	CE	Gehäusetype
K1S 24Vac/dc	24V \sim = 355mW	1 x Schließer	1	-	○
K1S 230Vac/dc	230V \sim = < 1,2W	1 x Schließer	1	-	○
K1W 24Vac/dc	24V \sim = 355mW	1 Wechsler	1	-	○
K1W 230Vac/dc	230V \sim = < 1,2W	1 Wechsler	1	-	○
K2W 24Vac/dc	24V \sim = 355mW	2 Wechsler	2	-	○
K1W-S	24V \sim = 355mW	1 Wechsler	1	-	○
K1W-S-R	24V \sim = 355mW	1 Wechsler	1	-	○

Andere Spannungen auf Anfrage

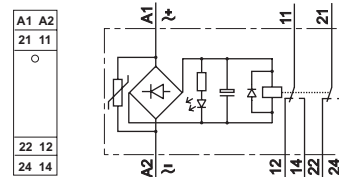
K1S



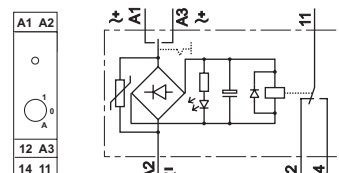
K1W



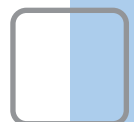
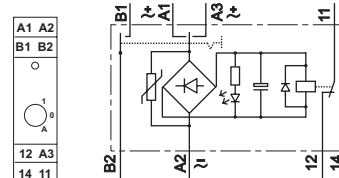
K2W



K1W-S



K1W-S-R



Koppelrelais im 11.25mm Gehäuse