



SIRIUS SANFTSTARTER, S0, 38A,  
18,5KW/400V, 40GRAD, AC 200-480V,  
AC/DC 110-230V, SCHRAUBKLEMMEN

Allgemeine Details:		
<b>Produkt-Markennamen</b>		SIRIUS
<b>Produktausstattung</b>		
<ul style="list-style-type: none"> <li>• integriertes Überbrückungskontaktsystem</li> </ul>		Ja
<ul style="list-style-type: none"> <li>• Thyristoren</li> </ul>		Ja
<b>Produktfunktion</b>		
<ul style="list-style-type: none"> <li>• Geräteeigenschutz</li> </ul>		Ja
<ul style="list-style-type: none"> <li>• Motorüberlastschutz</li> </ul>		Ja
<ul style="list-style-type: none"> <li>• Thermistormotorschutz-Auswertung</li> </ul>		Nein
<ul style="list-style-type: none"> <li>• Reset extern</li> </ul>		Ja
<ul style="list-style-type: none"> <li>• Einstellbare Strombegrenzung</li> </ul>		Ja
<ul style="list-style-type: none"> <li>• Wurzel-3-Schaltung</li> </ul>		Nein
<b>Produktbestandteil / Ausgang für Motorbremse</b>		Nein
<b>Referenzkennzeichen</b>		
<ul style="list-style-type: none"> <li>• gemäß DIN EN 61346-2</li> </ul>		Q
<ul style="list-style-type: none"> <li>• gemäß DIN 40719 erweitert gemäß IEC 204-2 / gemäß IEC 750</li> </ul>		G
Leistungselektronik:		
<b>Produkt-Bezeichnung</b>		Sanftstarter für Standard-Anwendungen
<b>Betriebsstrom</b>		
<ul style="list-style-type: none"> <li>• bei 40 °C / Bemessungswert</li> </ul>	A	38

• bei 50 °C / Bemessungswert	A	34
• bei 60 °C / Bemessungswert	A	31
<b>abgegebene mechanische Leistung / für Drehstrommotor</b>		
• bei 230 V / bei Standardschaltung / bei 40 °C		
• Bemessungswert	W	11.000
• bei 400 V / bei Standardschaltung / bei 40 °C		
• Bemessungswert	W	18.500
<b>abgegebene mechanische Leistung (hp) / für 3-phasigen Drehstrommotor / bei 200/208 V / bei Standardschaltung / bei 50 °C / Bemessungswert</b>	hp	10
<b>Betriebsfrequenz</b>		
• Bemessungswert	Hz	50 ... 60
<b>relative negative Toleranz / der Betriebsfrequenz</b>	%	-10
<b>relative positive Toleranz / der Betriebsfrequenz</b>	%	10
<b>Betriebsspannung / bei Standardschaltung / Bemessungswert</b>	V	200 ... 480
<b>relative negative Toleranz / der Betriebsspannung / bei Standardschaltung</b>	%	-15
<b>relative positive Toleranz / der Betriebsspannung / bei Standardschaltung</b>	%	10
<b>Mindestlast in % von I<sub>M</sub></b>	%	20
<b>Einstellbarer Nennstrom / des Motors / für Motorüberlastschutz / minimal</b>	A	23
<b>Dauerbetriebsstrom in % von I<sub>e</sub> / bei 40 °C</b>	%	115
<b>Verlustwirkleistung / bei Betriebsstrom / bei 40 °C / während Betrieb / typisch</b>	W	19

#### Steuerelektronik:

<b>Art der Spannung / der Speisespannung</b>		AC/DC
<b>Frequenz der Speisespannung / 1 / Bemessungswert</b>	Hz	50
<b>Frequenz der Speisespannung / 2 / Bemessungswert</b>	Hz	60
<b>relative negative Toleranz / der Frequenz der Speisespannung</b>	%	-10
<b>relative positive Toleranz / der Frequenz der Speisespannung</b>	%	10
<b>Speisespannung / 1 / bei 50 Hz / bei AC</b>	V	110 ... 230
<b>Speisespannung / 1 / bei 60 Hz / bei AC</b>	V	110 ... 230
<b>relative negative Toleranz / der Speisespannung / bei 60 Hz / bei AC</b>	%	-15
<b>relative positive Toleranz / der Speisespannung / bei 60 Hz / bei AC</b>	%	10
<b>Speisespannung / 1 / bei DC</b>	V	110 ... 230
<b>relative negative Toleranz / der Speisespannung / bei DC</b>	%	-15
<b>relative positive Toleranz / der Speisespannung / bei DC</b>	%	10

<b>Ausführung der Anzeige / für Fehlersignal</b>		rot
<b>Mechanischer Aufbau:</b>		
<b>Baugröße des Motorsteuergerätes</b>		S0
<b>Breite</b>	mm	45
<b>Höhe</b>	mm	125
<b>Tiefe</b>	mm	155
<b>Art der Befestigung</b>		Schraub- und Schnappbefestigung
<b>Einbaulage</b>		Mit Zusatzlüfter: bei senkrechter Montageebene +/-90° drehbar, bei senkrechter Montageebene +/- 22,5° nach vorne und hinten kippbar. Ohne Zusatzlüfter: bei senkrechter Montageebene +/-10° drehbar, bei senkrechter Montageebene +/- 10° nach vorne und hinten kippbar
<b>einzuhaltender Abstand bei Reihenmontage</b>		
• aufwärts	mm	60
• seitwärts	mm	15
• abwärts	mm	40
<b>Aufstellungshöhe / bei Höhe über NN</b>	m	5.000
<b>Leitungslänge / maximal</b>	m	300
<b>Polzahl / für Hauptstromkreis</b>		3
<b>Elektrische Anschlüsse:</b>		
<b>Ausführung elektrischer Anschluss</b>		
• für Hauptstromkreis		Schraubanschluss
• für Hilfs- und Steuerstromkreis		Schraubanschluss
<b>Anzahl der Öffner / für Hilfskontakte</b>		0
<b>Anzahl der Schließer / für Hilfskontakte</b>		2
<b>Anzahl der Wechsler / für Hilfskontakte</b>		1
<b>Art der anschließbaren Leiterquerschnitte / für Hauptkontakte / für Rahmenklemme / bei Nutzung der vorderen Klemmstelle</b>		
• eindrätig		2x (1,5 ... 2,5 mm <sup>2</sup> ), 2x (2,5 ... 6 mm <sup>2</sup> ), max. 1x 10 mm <sup>2</sup>
• feindrätig / mit Aderendbearbeitung		2x (1,5 ... 2,5 mm <sup>2</sup> ), 2x (2,5 ... 6 mm <sup>2</sup> )
<b>Art der anschließbaren Leiterquerschnitte / bei AWG-Leitungen / für Hauptkontakte / für Rahmenklemme</b>		
• bei Nutzung der vorderen Klemmstelle		1x 8, 2x (16 ... 10)
<b>Art der anschließbaren Leiterquerschnitte</b>		
• für Hilfskontakte		
• eindrätig		2x (0,5 ... 2,5 mm <sup>2</sup> )
• feindrätig / mit Aderendbearbeitung		2x (0,5 ... 1,5 mm <sup>2</sup> )
• bei AWG-Leitungen / für Hilfskontakte		2x (20 ... 14)
• feindrätig / mit Aderendbearbeitung		2x (20 ... 16)

## Umgebungsbedingungen:

### Umgebungstemperatur

- während Betrieb
- während Lagerung

°C -25 ... +60

°C -40 ... +80

### Derating-Temperatur

°C 40

### Schutzart IP

IP20

## Approbationen/ Zertifikate:

### allgemeine Produktzulassung

EMV  
(Elektromagnetische  
Verträglichkeit)

### Explosionsschutz



CCC



CSA



GOST



UL



C-TICK



ATEX

### Prüfbescheinigungen

### Schiffbau

### sonstiges

[Typprüfbescheinigung/Werkszeugnis](#)



GL



LRS



PRS

[Konformitätserklärung](#)

[Umweltbestätigung](#)

## UL/CSA Bemessungsdaten:

### abgegebene mechanische Leistung (hp) / für 3-phasigen Drehstrommotor

- bei 220/230 V / bei Standardschaltung
  - bei 50 °C / Bemessungswert
- bei 460/480 V / bei Standardschaltung
  - bei 50 °C / Bemessungswert

hp 10

hp 25

### Kontaktbelastbarkeit / der Hilfskontakte / gemäß UL

B300 / R300

## Weitere Informationen:

### Information- and Downloadcenter (Kataloge, Broschüren,...)

<http://www.siemens.de/industrial-controls/catalogs>

### Industry Mall (Online-Bestellsystem)

<http://www.siemens.de/industrial-controls/mall>

### CAX-Online-Generator

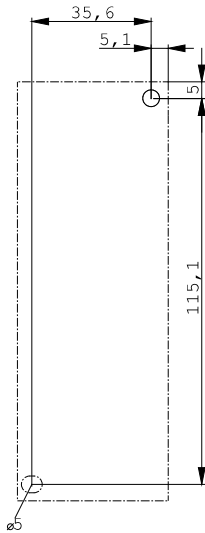
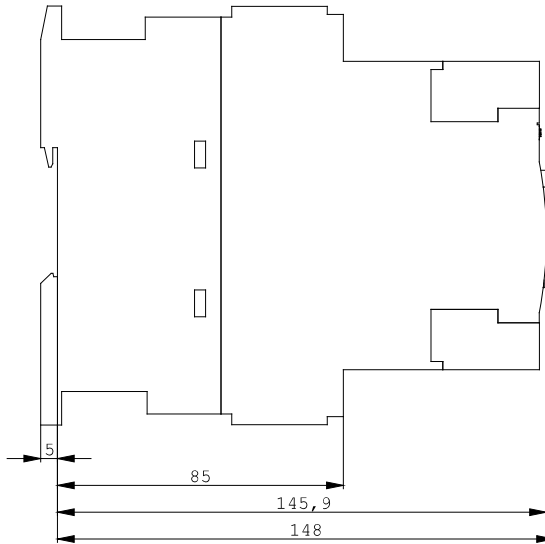
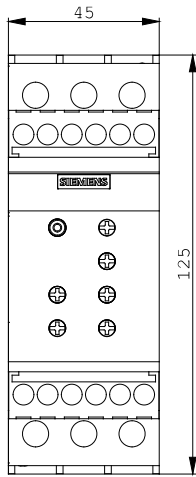
<http://www.siemens.com/cax>

### Service&Support (Handbücher, Betriebsanleitungen, Zertifikate, Kennlinien, FAQs,...)

<http://support.automation.siemens.com/WW/view/de/3RW4028-1BB14/all>

### Bilddatenbank (Produktfotos, 2D-Maßzeichnungen, 3D-Modelle, Geräteschaltpläne, ...)

[http://www.automation.siemens.com/bilddb/cax\\_de.aspx?mlfb=3RW4028-1BB14](http://www.automation.siemens.com/bilddb/cax_de.aspx?mlfb=3RW4028-1BB14)



letzte Änderung:

07.02.2013