

IEC Gerätestecker C14 mit Filter, Modular Ausbaubar

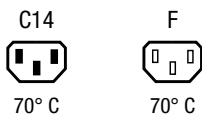


Gerätesteckerkombielement mit Gerätestecker, Geräteeinbaudose, Sicherungsschublade, Netzschalter und Netzfilter

Gerätesteckerkombielement mit Geräteeinbaudose, Sicherungsschublade und Netzfilter

Gerätesteckerkombielement mit Gerätestecker, Geräteeinbaudose, Netzschalter und Netzfilter

Schnappbefestigung



Siehe unten:
[Zulassungen und Konformitäten](#)

Beschreibung

- Einbau in Platten :
 Schnappbefestigung Frontseite
- 2 - 5 Funktionen :
 Gerätestecker Schutzklasse I , Gerätesteckdose , Netzschalter 2-polig , Sicherungshalter für Gerätesicherungseinsätze 5 x 20 mm 1- oder 2-polig , Netzfilter in standard und medizinial Ausführung
- Lötanschlüsse 3.5 x 0.8 mm / Steckanschlüsse 6.3 x 0.8 mm

Merkmale

- Modular auswählbare Komponenten
- Einzelne Komponenten auf Leiterplatte verlötet
- Der Sicherungseinsatz kann nur bei entferntem Gerätestecker ausgetauscht werden
- Daten der Filter-Komponenten siehe Blockfilter Typ 5500
- Volle Berührungssicherheit mittels rückwärtiger Abdeckung
- Geeignet für den Einsatz in Medizinialgeräten nach IEC/UL 60601-1 (1 MOOP, 1 MOPP)
 Für Anwendungen nach IEC/UL 62368-1 empfehlen wir Filtervarianten mit Ableitwiderstand

Weitere Ausführungen auf Anfrage

- Netzschalter mit anderer Wippenbeschriftung

Referenzen

- Alternativ: Version ohne Netzfilter [Felcom 64](#)
- Alternativ: Standard Version

Weblinks

- [PDF-Datenblatt](#), [HTML-Datenblatt](#), [Allgemeine Produktinformation](#), [Zulassungen](#), [Distributor-Stock-Check](#), [Zubehör](#), [Detailanfrage zu Typ](#)

Technische Daten

Nennaten IEC	1 - 10A @ Tu 40 °C / 250VAC; 50Hz	Gerätestecker/-Dose	C14 gemäss IEC 60320-1, F gemäss
Nennaten UL/CSA	1 - 10A @ Tu 40 °C / 250VAC; 60Hz	Sicherungshalter	UL 498, CSA C22.2 no. 42 (Für kalte Bedingungen) Stiftemperatur 70 °C, 10A, Schutzklasse I
Ableitstrom	standard < 0.5 mA (250 V / 60Hz) medizinial < 5 µA (250 V / 60 Hz)	Nennverlustleistung @ Tu 23 °C	5 x 20: 2W (1-polig)/ 1.6W (2-polig) pro Pol
Spannungsfestigkeit	> 1.7 kVDC zwischen L-N > 2.7 kVDC zwischen L/N-PE Prüfspannung (2 sec)	Leistungsaufnahme @ Tu > 23°C	Zulässige Leistungsaufnahme bei höheren Umgebungstemp. siehe Derating-Kurven
Zulässige Betriebstemperatur	-25 °C bis 85 °C	Netzschalter	Wippen-Schalter 2-polig, unbeleuchtet, gemäss IEC 61058-1 Technische Details
Klimakategorie	25/085/21 gemäss IEC 60068-1	Netzfilter	Standardversion, IEC 60939, UL 1283, CSA C22.2 no. 8 Technische Details
IP-Schutzgrad	Frontseite IP40 gemäss IEC 60529	MTBF	> 1'400'000h gemäss MIL-HB-217 F
Schutzklasse	Geeignet für Geräte der Schutzklasse I gemäss IEC 61140		
Klemme	Lötanschlüsse 3.5 x 0.8 mm / Steckanschlüsse 6.3 x 0.8 mm		
Plattendicke S	Schnapp: 1/1.2/1.5/2/2.5/3 mm/1.2/1.5/2/2.5/3 mm		
Material	Thermoplast, schwarz, UL 94V-0		

Zulassungen und Konformitäten

Detaillierte Informationen zu Zulassungen, Normanforderungen, Verwendungshinweisen und Prüfdetails finden Sie in [Details über Zulassungen](#)

SCHURTER Produkte sind grundsätzlich für den Einsatz im industriellen Umfeld ausgelegt. Sie verfügen über Zulassungen unabhängiger Prüfstellen gemäss nationaler und internationaler Normen. Produkte mit spezifischen Eigenschaften und Anforderungen wie sie etwa im Bereich Automotive nach IATF 16949, der Medizintechnik gemäss ISO 13485 oder in der Luft- und Raumfahrt gefordert werden, können ausschliesslich mit kundenspezifischen, individuellen Vereinbarungen durch SCHURTER angeboten werden.

Zulassungen









Durch das Zulassungszeichen bescheinigen die Prüfstellen die Einhaltung der sicherheitstechnischen Anforderungen, die an elektronische Produkte gestellt werden.

Zulassung Referenztyp: Felcom

Zulassungslogo	Zertifikat	Zulassungsstelle	Beschreibung
	VDE Zulassungen	VDE	Ausweisnummer: 101307
	UL Zulassungen	UL	UR Ausweisnummer: E72928




Produktnormen

Produktnormen, welche referenziert werden

Organisation	Design	Norm	Beschreibung
	Ausgelegt gemäss	IEC 60320-1	Gerätekupplungen für Haushalt und ähnliche allgemeine Zwecke
	Ausgelegt gemäss	IEC 60939	Passive Filter für die Unterdrückung von elektromagnetischen Störungen
	Ausgelegt gemäss	IEC 60127-6	Geräteschutzsicherungen - Teil 6: G-Sicherungshalter für G-Sicherungseinsätze
	Ausgelegt gemäss	IEC 61058-1	Geräteschalter - Teil 1: Allgemeine Anforderungen
	Ausgelegt gemäss	UL 498	Norm für Befestigungsstecker und Steckdosen
	Ausgelegt gemäss	UL 1283	Elektromagnetische Interferenzfilter
	Ausgelegt gemäss	CSA C22.2 no. 42	Allgemeine Anwendung, Befestigungsstecker und ähnliche Verdrahtungsanschlüsse
	Ausgelegt gemäss	CSA C22.2 no. 8	Filter gegen elektromagnetische Störungen (EMI)








Anwendungsnormen

Anwendungsnormen, in welchen die Produkte entsprechend verwendet werden können

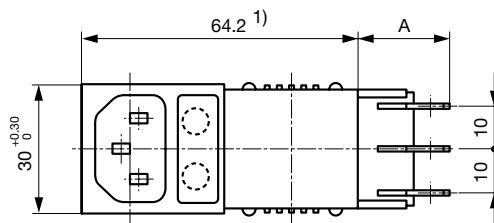
Organisation	Design	Norm	Beschreibung
	Ausgelegt für Anwendungen gemäss	IEC/UL 62368-1	Einrichtungen für Audio/Video-, Informations- und Kommunikationstechnik - Teil 1: Sicherheitsanforderungen
	Ausgelegt für Anwendungen gemäss	IEC 60601-1	Medizinische elektrische Geräte - Teil 1: Allgemeine Anforderungen an die grundlegende Sicherheit und die Leistungsfähigkeit
	Ausgelegt für Anwendungen gemäss	IEC 60335-1	Sicherheit elektrischer Geräte für den Hausgebrauch und ähnliche Zwecke. Erfüllt die Anforderungen für Geräte in unbeaufsichtigtem Betrieb. Dies beinhaltet die verschärften Glühdrahtanforderungen nach IEC 60695-2-11 oder -12 & -13.

Konformitäten

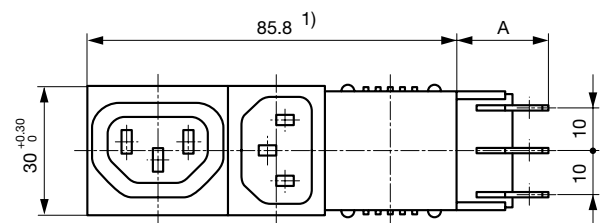
Das Produkt ist konform mit folgenden Richtlinien

Identifikation	Details	Aussteller	Beschreibung
	CE-Konformitätserklärung	SCHURTER AG	Die CE-Kennzeichnung erklärt, dass das Produkt gemäss der EU-Vordnung 765/2008 den geltenden Anforderungen genügt, die in den Harmonisierungsrechtsvorschriften der Gemeinschaft über ihre Anbringung festgelegt sind.
	UKCA-Konformitätserklärung	SCHURTER AG	Die UKCA-Kennzeichnung erklärt, dass das Produkt gemäss dem Britischen Amendment zur Verordnung (EC) 765/2008 den geltenden Anforderungen genügt.
	RoHS	SCHURTER AG	Richtlinie RoHS 2011/65/EU, Ergänzung (EU) 2015/863
	China RoHS	SCHURTER AG	Das Gesetz SJ/T 11363-2006 (China RoHS) ist seit dem 1. März 2007 in Kraft. Ähnlich wie bei der EU-Richtlinie RoHS.
	REACH	SCHURTER AG	Am 1. Juni 2007 trat die Verordnung (EG) Nr. 1907/2006 zur Registrierung, Bewertung, Zulassung und Beschränkung chemischer Stoffe 1 (kurz: "REACH") in Kraft.
	White Paper Glühdrahtprüfung	SCHURTER AG	Erfüllt die Anforderungen von IEC 60335-1 für Geräte in unbeaufsichtigtem Betrieb. Dies beinhaltet die verschärften Glühdrahtanforderungen nach IEC 60695-2-11 oder -12 & -13.
	Medizintechnik	SCHURTER AG	Geeignet für den Einsatz in Medizinalgeräten nach IEC/UL 60601-1 (1 MOOP, 1 MOPP)

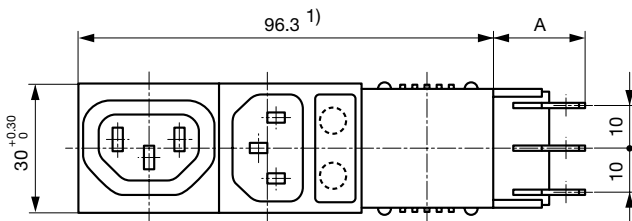
Dimension [mm]



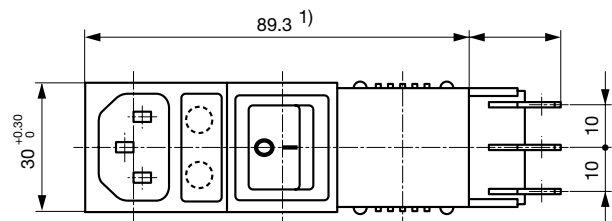
Varianten 5411.XX5X.XXX
 Montageausschnitt: $63^{+0.2} \times 27,6^{+0.2}$
 A: Steckanschluss 6.3x0.8 mm: 22 mm
 A: Lötanschluss 3.5x0.8 mm: 17.5 mm
 S: Plattendicke



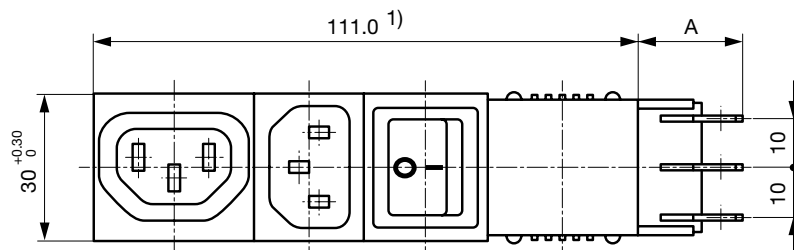
Varianten 5421.X05X.XXX
 Montageausschnitt: $85,9^{+0,2} \times 27,6^{+0,2}$
 A: Steckanschluss 6.3x0.8 mm: 22 mm
 A: Lötanschluss 3.5x0.8 mm: 17.5 mm
 S: Plattendicke



Varianten 5423.XX5X.XXX
 Montageausschnitt: $96,4^{+0,2} \times 27,6^{+0,2}$
 A: Steckanschluss 6.3x0.8 mm: 22 mm
 A: Lötanschluss 3.5x0.8 mm: 17.5 mm
 S: Plattendicke



Varianten 5424.XX5X.XXX
 Montageausschnitt: $87,9^{+0,2} \times 27,6^{+0,2}$
 A: Steckanschluss 6.3x0.8 mm: 22 mm
 A: Lötanschluss 3.5x0.8 mm: 17.5 mm
 S: Plattendicke



Varianten 5431.X05X.XXX

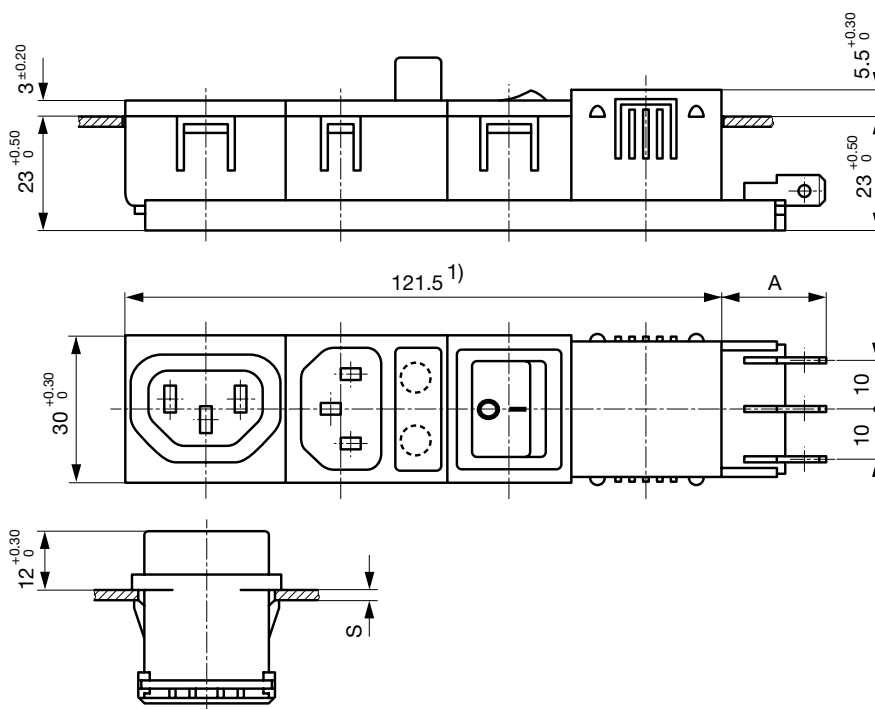
Montageausschnitt: $111.1^{+0.2} \times 27.6^{+0.2}$

A: Steckanschluss 6.3x0.8 mm: 22 mm

A: Lötanschluss 3.5x0.8 mm: 17.5 mm

S: Plattendicke

1) In unverbautem Zustand kann die Gesamtlänge der Kombinationen etwas grösser als das Nennmass sein. Sie können jedoch immer in die spezifizierten Montageausschnitte montiert werden.



Varianten 5432.XX5X.XXX

Montageausschnitt: $121.6^{+0.2} \times 27.6^{+0.2}$

A: Steckanschluss 6.3x0.8 mm: 22 mm

A: Lötanschluss 3.5x0.8 mm: 17.5 mm

S: Plattendicke

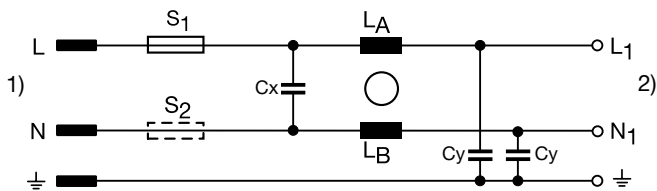
1) In unverbautem Zustand kann die Gesamtlänge der Kombinationen etwas grösser als das Nennmass sein. Sie können jedoch immer in die spezifizierten Montageausschnitte montiert werden.

Daten der Filterkomponenten

Nennstrom [A]	Filter-Typ	Induktivitäten L [mH]	Kapazität CX [nF]	Kapazität CY [nF]	R [MΩ]
1	Standardversion	2 x 11	47	2.2	-
2	Standardversion	2 x 4	47	2.2	-
4	Standardversion	2 x 1.6	47	2.2	-
6	Standardversion	2 x 0.7	47	2.2	-
8	Standardversion	2 x 0.6	47	2.2	-
10	Standardversion	2 x 0.4	47	2.2	-
1	Medizinalversion (M5)	2 x 11	47	-	1
2	Medizinalversion (M5)	2 x 4	47	-	1
4	Medizinalversion (M5)	2 x 1.6	47	-	1
6	Medizinalversion (M5)	2 x 0.7	47	-	1
8	Medizinalversion (M5)	2 x 0.6	47	-	1
10	Medizinalversion (M5)	2 x 0.4	47	-	1

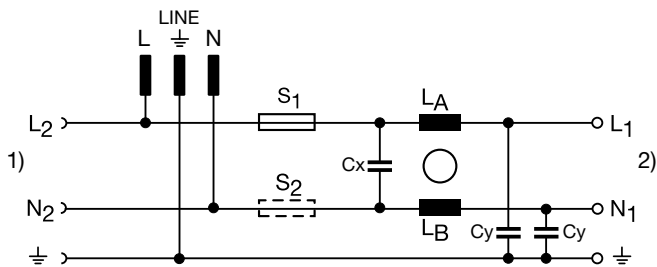
Schaltbilder

5411



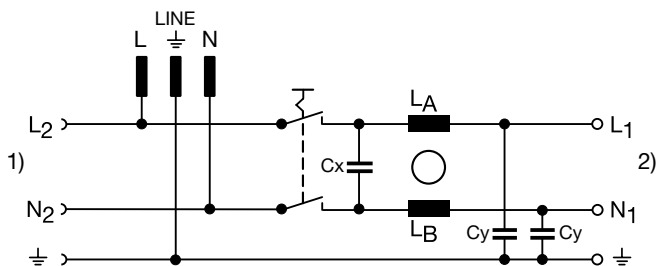
1) Netz
2) Last 1

5423



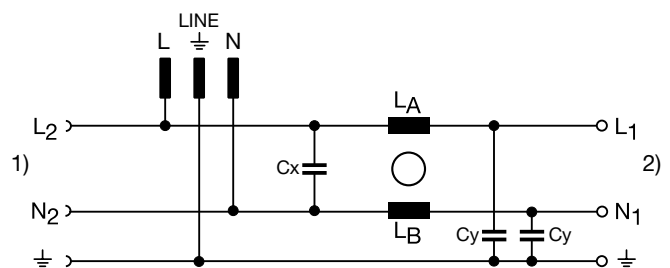
1) Last 2
2) Last 1

5431



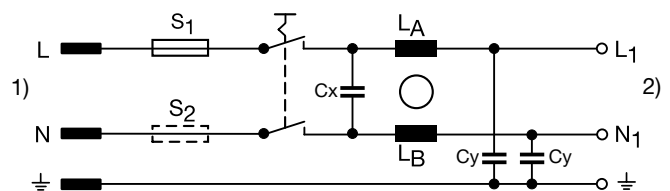
1) Last 2
2) Last 1

5421



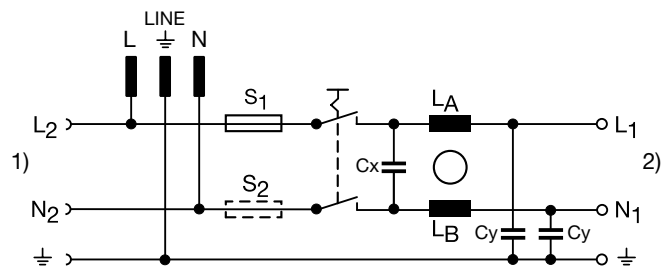
1) Last 2
2) Last 1

5424



1) Netz
2) Last 1

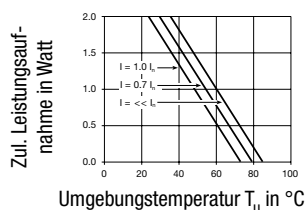
5432



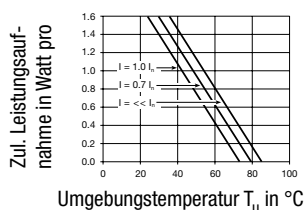
1) Last 2
2) Last 1

Derating Kurven

1-polig



2-polig



Alle Varianten

Typ	Nennstrom [A]	Filter-Typ	Plattendicke [mm]	Anschlussart	Netzschalter	Sicherungshalter	Geräteverbindungen	Gerätesteckdose	Bestell-Nummer
Felcom 54	1	Standardversion	1.5	Lötanschlüsse 3.5 x 0.8 mm	-	1-polig	C14	-	5411.1151.151
Felcom 54	1	Standardversion	2.5	Lötanschlüsse 3.5 x 0.8 mm	-	1-polig	C14	-	5411.1151.251
Felcom 54	1	Standardversion	1.5	Steckanschlüsse 6.3 x 0.8 mm	-	2-polig	C14	-	5411.1253.151
Felcom 54	1	Standardversion	2.0	Steckanschlüsse 6.3 x 0.8 mm	-	-	C14	F	5421.1053.201
Felcom 54	1	Standardversion	1.5	Lötanschlüsse 3.5 x 0.8 mm	2-polig	1-polig	C14	-	5424.1151.151
Felcom 54	1	Standardversion	2.0	Lötanschlüsse 3.5 x 0.8 mm	2-polig	1-polig	C14	-	5424.1151.201
Felcom 54	1	Standardversion	3.0	Lötanschlüsse 3.5 x 0.8 mm	2-polig	1-polig	C14	-	5424.1151.301
Felcom 54	1	Standardversion	2.0	Steckanschlüsse 6.3 x 0.8 mm	2-polig	1-polig	C14	-	5424.1153.201
Felcom 54	1	Standardversion	3.0	Steckanschlüsse 6.3 x 0.8 mm	2-polig	1-polig	C14	-	5424.1153.301
Felcom 54	1	Standardversion	1.0	Steckanschlüsse 6.3 x 0.8 mm	2-polig	2-polig	C14	-	5424.1253.101
Felcom 54	1	Standardversion	1.5	Steckanschlüsse 6.3 x 0.8 mm	2-polig	2-polig	C14	-	5424.1253.151
Felcom 54	1	Standardversion	2.0	Steckanschlüsse 6.3 x 0.8 mm	2-polig	2-polig	C14	-	5424.1253.201
Felcom 54	1	Standardversion	3.0	Steckanschlüsse 6.3 x 0.8 mm	2-polig	2-polig	C14	-	5424.1253.301
Felcom 54	1	Standardversion	2.5	Steckanschlüsse 6.3 x 0.8 mm	2-polig	1-polig	C14	F	5432.1153.251
Felcom 54	1	Standardversion	2.0	Steckanschlüsse 6.3 x 0.8 mm	2-polig	2-polig	C14	F	5432.1253.201
Felcom 54	1	Medizinalversion (M5)	2.0	Lötanschlüsse 3.5 x 0.8 mm	-	2-polig	C14	-	5411.1251.203
Felcom 54	1	Medizinalversion (M5)	2.0	Lötanschlüsse 3.5 x 0.8 mm	2-polig	2-polig	C14	-	5424.1251.203
Felcom 54	1	Medizinalversion (M5)	1.5	Steckanschlüsse 6.3 x 0.8 mm	2-polig	2-polig	C14	-	5424.1253.153
Felcom 54	1	Medizinalversion (M5)	3.0	Steckanschlüsse 6.3 x 0.8 mm	2-polig	2-polig	C14	-	5424.1253.303
Felcom 54	2	Standardversion	1.2	Lötanschlüsse 3.5 x 0.8 mm	-	1-polig	C14	-	5411.2151.121
Felcom 54	2	Standardversion	2.0	Lötanschlüsse 3.5 x 0.8 mm	-	-	C14	F	5421.2051.201
Felcom 54	2	Standardversion	1.5	Lötanschlüsse 3.5 x 0.8 mm	2-polig	1-polig	C14	-	5424.2151.151
Felcom 54	2	Standardversion	2.5	Lötanschlüsse 3.5 x 0.8 mm	2-polig	1-polig	C14	-	5424.2151.251
Felcom 54	2	Standardversion	1.0	Steckanschlüsse 6.3 x 0.8 mm	2-polig	1-polig	C14	-	5424.2153.101
Felcom 54	2	Standardversion	1.2	Steckanschlüsse 6.3 x 0.8 mm	2-polig	2-polig	C14	-	5424.2253.121
Felcom 54	2	Standardversion	2.0	Steckanschlüsse 6.3 x 0.8 mm	2-polig	2-polig	C14	-	5424.2253.201
Felcom 54	2	Standardversion	3.0	Steckanschlüsse 6.3 x 0.8 mm	2-polig	2-polig	C14	-	5424.2253.301
Felcom 54	2	Standardversion	1.0	Steckanschlüsse 6.3 x 0.8 mm	2-polig	-	C14	F	5431.2053.101
Felcom 54	2	Standardversion	1.5	Steckanschlüsse 6.3 x 0.8 mm	2-polig	1-polig	C14	F	5432.2153.151
Felcom 54	2	Standardversion	1.2	Steckanschlüsse 6.3 x 0.8 mm	2-polig	2-polig	C14	F	5432.2253.121
Felcom 54	2	Standardversion	2.0	Steckanschlüsse 6.3 x 0.8 mm	2-polig	2-polig	C14	F	5432.2253.201
Felcom 54	2	Standardversion	2.5	Steckanschlüsse 6.3 x 0.8 mm	2-polig	2-polig	C14	F	5432.2253.251
Felcom 54	2	Medizinalversion (M5)	1.2	Steckanschlüsse 6.3 x 0.8 mm	-	2-polig	C14	-	5411.2253.123
Felcom 54	2	Medizinalversion (M5)	2.0	Lötanschlüsse 3.5 x 0.8 mm	2-polig	2-polig	C14	-	5424.2251.203

Typ	Nennstrom [A]	Filter-Typ	Plattendicke [mm]	Anschlussart	Netzschalter	Sicherungshalter	Geräteverbindungen	Gerätesteckdose	Bestell-Nummer
Felcom 54	2	Medizinalversion (M5)	1.5	Steckanschlüsse 6.3 x 0.8 mm	2-polig	2-polig	C14	-	5424.2253.153
Felcom 54	2	Medizinalversion (M5)	2.0	Steckanschlüsse 6.3 x 0.8 mm	2-polig	2-polig	C14	-	5424.2253.203
Felcom 54	4	Standardversion	1.5	Steckanschlüsse 6.3 x 0.8 mm	-	2-polig	C14	-	5411.4253.151
Felcom 54	4	Standardversion	2.5	Steckanschlüsse 6.3 x 0.8 mm	-	2-polig	C14	-	5411.4253.251
Felcom 54	4	Standardversion	1.5	Steckanschlüsse 6.3 x 0.8 mm	-	-	C14	F	5421.4053.151
Felcom 54	4	Standardversion	1.5	Steckanschlüsse 6.3 x 0.8 mm	-	2-polig	C14	F	5423.4253.151
Felcom 54	4	Standardversion	1.5	Steckanschlüsse 6.3 x 0.8 mm	2-polig	1-polig	C14	-	5424.4153.151
Felcom 54	4	Standardversion	1.0	Steckanschlüsse 6.3 x 0.8 mm	2-polig	2-polig	C14	-	5424.4253.101
Felcom 54	4	Standardversion	1.5	Steckanschlüsse 6.3 x 0.8 mm	2-polig	2-polig	C14	-	5424.4253.151
Felcom 54	4	Standardversion	2.0	Steckanschlüsse 6.3 x 0.8 mm	2-polig	2-polig	C14	-	5424.4253.201
Felcom 54	4	Standardversion	2.5	Steckanschlüsse 6.3 x 0.8 mm	2-polig	2-polig	C14	-	5424.4253.251
Felcom 54	4	Standardversion	2.5	Steckanschlüsse 6.3 x 0.8 mm	2-polig	1-polig	C14	F	5432.4153.251
Felcom 54	4	Standardversion	2.0	Lötanschlüsse 3.5 x 0.8 mm	2-polig	2-polig	C14	F	5432.4251.201
Felcom 54	4	Standardversion	1.5	Steckanschlüsse 6.3 x 0.8 mm	2-polig	2-polig	C14	F	5432.4253.151
Felcom 54	4	Standardversion	2.0	Steckanschlüsse 6.3 x 0.8 mm	2-polig	2-polig	C14	F	5432.4253.201
Felcom 54	4	Medizinalversion (M5)	1.0	Steckanschlüsse 6.3 x 0.8 mm	-	2-polig	C14	-	5411.4253.103
Felcom 54	4	Medizinalversion (M5)	1.0	Steckanschlüsse 6.3 x 0.8 mm	2-polig	2-polig	C14	-	5424.4253.103
Felcom 54	4	Medizinalversion (M5)	1.5	Steckanschlüsse 6.3 x 0.8 mm	2-polig	2-polig	C14	-	5424.4253.153
Felcom 54	4	Medizinalversion (M5)	2.0	Steckanschlüsse 6.3 x 0.8 mm	2-polig	2-polig	C14	-	5424.4253.203
Felcom 54	4	Medizinalversion (M5)	3.0	Steckanschlüsse 6.3 x 0.8 mm	2-polig	2-polig	C14	-	5424.4253.303
Felcom 54	6	Standardversion	1.5	Steckanschlüsse 6.3 x 0.8 mm	-	2-polig	C14	-	5411.6253.151
Felcom 54	6	Standardversion	2.0	Steckanschlüsse 6.3 x 0.8 mm	-	2-polig	C14	-	5411.6253.201
Felcom 54	6	Standardversion	1.5	Steckanschlüsse 6.3 x 0.8 mm	-	2-polig	C14	F	5423.6253.151
Felcom 54	6	Standardversion	2.0	Steckanschlüsse 6.3 x 0.8 mm	-	2-polig	C14	F	5423.6253.201
Felcom 54	6	Standardversion	3.0	Steckanschlüsse 6.3 x 0.8 mm	-	2-polig	C14	F	5423.6253.301
Felcom 54	6	Standardversion	1.5	Lötanschlüsse 3.5 x 0.8 mm	2-polig	1-polig	C14	-	5424.6151.151
Felcom 54	6	Standardversion	1.2	Steckanschlüsse 6.3 x 0.8 mm	2-polig	1-polig	C14	-	5424.6153.121
Felcom 54	6	Standardversion	1.5	Steckanschlüsse 6.3 x 0.8 mm	2-polig	1-polig	C14	-	5424.6153.151
Felcom 54	6	Standardversion	1.0	Steckanschlüsse 6.3 x 0.8 mm	2-polig	2-polig	C14	-	5424.6253.101
Felcom 54	6	Standardversion	1.5	Steckanschlüsse 6.3 x 0.8 mm	2-polig	2-polig	C14	-	5424.6253.151
Felcom 54	6	Standardversion	2.0	Steckanschlüsse 6.3 x 0.8 mm	2-polig	2-polig	C14	-	5424.6253.201
Felcom 54	6	Standardversion	2.5	Steckanschlüsse 6.3 x 0.8 mm	2-polig	2-polig	C14	-	5424.6253.251
Felcom 54	6	Standardversion	3.0	Steckanschlüsse 6.3 x 0.8 mm	2-polig	2-polig	C14	-	5424.6253.301
Felcom 54	6	Standardversion	2.0	Lötanschlüsse 3.5 x 0.8 mm	2-polig	2-polig	C14	F	5432.6251.201
Felcom 54	6	Standardversion	1.0	Steckanschlüsse 6.3 x 0.8 mm	2-polig	2-polig	C14	F	5432.6253.101
Felcom 54	6	Standardversion	1.5	Steckanschlüsse 6.3 x 0.8 mm	2-polig	2-polig	C14	F	5432.6253.151
Felcom 54	6	Standardversion	3.0	Steckanschlüsse 6.3 x 0.8 mm	2-polig	2-polig	C14	F	5432.6253.301
Felcom 54	6	Medizinalversion (M5)	2.5	Steckanschlüsse 6.3 x 0.8 mm	-	2-polig	C14	-	5411.6253.253
Felcom 54	8	Standardversion	1.2	Steckanschlüsse 6.3 x 0.8 mm	-	2-polig	C14	-	5411.6253.121

Sie können die Verfügbarkeit all unserer Produkte in Echtzeit prüfen:<https://www.schurter.com/de/Stock-Check/Produktverfuegbarkeit-SCHURTER>

Verpackungseinheit

10 ST

Zubehör

Beschreibung



Sicherungsbügel
 Auszugssicherung für Kabelstecker

Flachkopf, A	4700.0001
--------------	-----------

Passende Stecker

Kategorie / Beschreibung

Geräteanschlussstecker Übersicht komplett



4732, Montage: Anschlussleitung, Geräteanschlussstecker: IEC E, Kabel	4732
4735, Montage: Anschlussleitung, Geräteanschlussstecker: IEC E, Kabel	4735
9009, Montage: Geräteanschlussstecker: IEC E, Schraubklemmen	9009
4733, Montage: Anschlussleitung, Geräteanschlussstecker: IEC E, Kabel	4733
4736, Montage: Anschlussleitung, Geräteanschlussstecker: IEC E, Kabel	4736

...

Passende Stecker/Dosen

Geräteeinbausteckdose Übersicht komplett



4787, Montage: Schraubbefestigung, Geräteeinbausteckdose: IEC Lötanschlüsse, 10 A, Geeignet für Geräte der Schutzklasse I	4787
4788, Montage: Schnappbefestigung, Geräteeinbausteckdose: IEC Löt / Steck, 10 A, Geeignet für Geräte der Schutzklasse I	4788
IEC Geräteeinbausteckdose F oder H, Schraubmontage, frontseitig, Löt-, PCB- oder Steckanschluss	5091

Gerätesteckdose Übersicht komplett



4782 Montage: Anschlussleitung, 3 x 1 mm ² / 3 x 18 AWG, Kabel, Gerätesteckdose: IEC C13	4782
4785 Montage: Anschlussleitung, 3 x 1 mm ² / 3 x 18 AWG, Kabel, Gerätesteckdose: IEC C13	4785
4300-06 Montage: Anschlussleitung, 3 x 1 mm ² / 3 x 18 AWG, Kabel, Gerätesteckdose: IEC C13	4300-06
4781 Montage: Anschlussleitung, Kabel, Gerätesteckdose: IEC C15	4781
4784 Montage: Anschlussleitung, 3 x 1 mm ² / 3 x 18 AWG, Kabel, Gerätesteckdose: IEC C15	4784

...