

AMP-IN

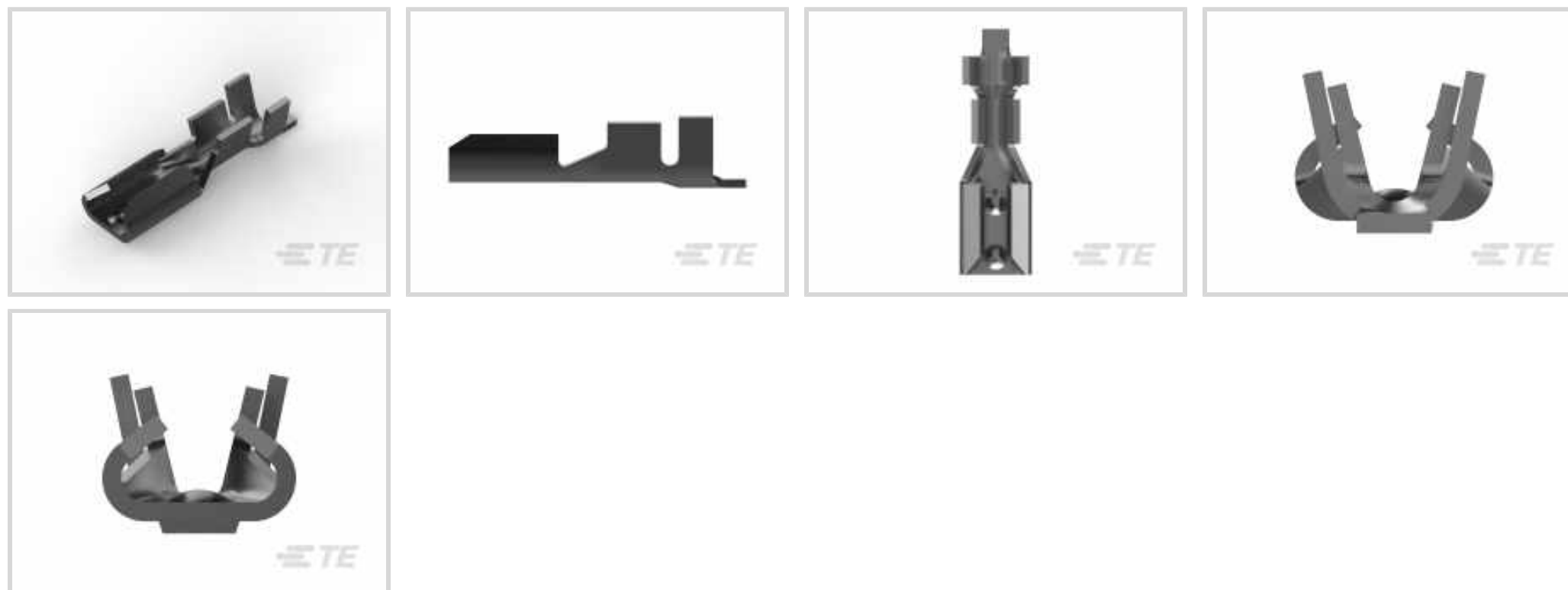
Interne TE-Nummer 60156-2

PCB Terminals, Receptacle, PCB Hole Diameter 3.18 mm [.125 in],
22 – 18 AWG Wire Size, .3 – .9 mm² Wire Size, Crimp, Tin Plating,
Brass, Reel

[Auf TE.com ansehen>](#)



Muffen > Leiterplattenkontakte



Leiterplatten – Klemmentyp: **Buchse**

Leiterplattendicke (empfohlen): 1.57 mm [.062 in]

Leiterplatten-Bohrungsdurchmesser: 3.18 mm [.125 in]

Geeignet für Drahtisolationdurchmesser (max.): 2.54 mm [.1 in]

Geeignet für Drahtisolationbereich: 2.03 – 2.54 mm [.08 – .1 in]

Eigenschaften

Produktmerkmale

Leiterplattenklemmen – Befestigungsart	Bolzenmontage
Drahtisoliersocke – Befestigung	Offener Zylinder

Konfigurationsmerkmale

Bolzenbohrung	Nein
Klemmenwinkel	Gerade °

Kontaktmerkmale

Kontaktbeschichtungsmaterial	Zinn
Leiterplatten – Klemmentyp	Buchse
Material der Klemmenbeschichtung	Zinn
Unterbeschichtungsmaterial des Kontakts	Messing
Klemmenausrichtung	Gerade

Klemmenmerkmale

Anschlussmethode für Leitungen und Kabel	Crimpverbindung
Produktanschluss an	Leiterplatte

Montage und Anschlusstechnik

Drahtisoliationsunterstützung	Mit
-------------------------------	-----

Abmessungen

Buchsenkontakt-Aufmaßdicke	.41 mm[.016 in]
Leiterplattendicke (empfohlen)	1.57 mm[.062 in]
Leiterplatten-Bohrungsdurchmesser	3.18 mm[.125 in]
Geeignet für Drahtisoliationsdurchmesser (max.)	2.54 mm[.1 in]
Geeignet für Drahtisoliationsbereich	2.03 – 2.54 mm[.08 – .1 in]
Drahtgröße	.3 – .9 mm ²

Verwendungsbedingungen

Isolationsoption	Unisoliert
Betriebstemperaturbereich	-30 – 105 °C[-22 – 221 °F]

Verpackungsmerkmale

Verpackungsmenge	20000
Verpackungsmethode	Reel

Weitere

Kommentar	An der Maschine angebrachter Applikator erforderlich., Zwei Vertiefungen innerhalb (0.36 [.014] hoch)
-----------	---

Produkt-Compliance

Bitte besuchen Sie die Produktseite auf [TE.com](https://www.te.com) um Informationen über Produktkonformität zu erhalten.>

EU RoHS Richtlinie 2011/65/EU	Konform
EU ELV Richtlinie 2000/53/EG	Konform
China RoHS 2 Richtlinie MIIT Order No 32, 2016	Keine eingeschränkten Materialien oberhalb der Grenzwerte
EU REACH Verordnung (EG) No. 1907/2006	Aktuelle ECHA Kandidatenliste: JUNI 2022 (224) Kandidatenliste deklariert bezüglich: JUNI 2022 (224) Enthält keine SVHC
Halogengehalt	Niedriger Halogengehalt – Br, Cl, F, I < 900 ppm im homogen Material. Außerdem BFR/CFR/PVC-frei.
Lötfähigkeit	Für Lötfähigkeit nicht zutreffend

Produktkonformitäts-Disclaimer

Diese Informationen beruhen auf angemessenen Erkundigungen bei unseren Lieferanten und entsprechen unserem derzeitigen Wissensstand auf Grundlage der Angaben der Lieferanten. Diese Informationen können Änderungen erfahren. Die von TE als EU RoHS-konform ermittelten Teile weisen einen maximalen Gewichtsanteil von 0,1 % Blei, Chrom VI, Quecksilber, PBB, PBDE, DBP, BBP, DEHP und DIBP sowie 0,01 % Kadmium im homogenen Werkstoff auf oder sind gemäß der Anhänge zur Richtlinie 2011/65/EU (RoHS2) von diesen Grenzwerten ausgenommen. Elektrische und elektronische Endprodukte erhalten gemäß der Richtlinie 2011/65/EU eine CE-Kennzeichnung. Die Komponenten sind möglicherweise nicht CE-gekennzeichnet. Zusätzliche weisen die von TE als EU ELV-konform ermittelten Teile einen maximalen Gewichtsanteil von 0,1 % Blei, Chrom VI und Quecksilber sowie 0,01 % Kadmium im homogenen Werkstoff auf oder sind gemäß der Anhänge zur Richtlinie 2000/53/EG (ELV) von diesen Grenzwerten ausgenommen. Hinsichtlich der REACH Verordnung beruhen die Angaben von TE bezüglich der besonders besorgniserregenden Substanzen (Substances of Very High Concern, SvHC) auf den ‚Leitlinien zu den Anforderungen für Stoffe in Erzeugnissen‘, wie sie auf der Webseite der Europäischen Chemikalienagentur (ECHA) unter folgender URL publiziert sind: <https://echa.europa.eu/guidance-documents/guidance-on-reach>

Kompatible Teile



TE Teilnr.: 61455-2
AMP EDGE TERM IS 30-22 TPPHBZ



TE Teilnr.: 60704-1
AMP EDGE TERM IS 20-18 016TPBR



TE Teilnr.: 61561-2
AMP-EDGE TERM 22-18 SN/PHBZ



TE Teilnr.: 42263-7
AMP-EDGE TERM 22-20 SNPHBZ

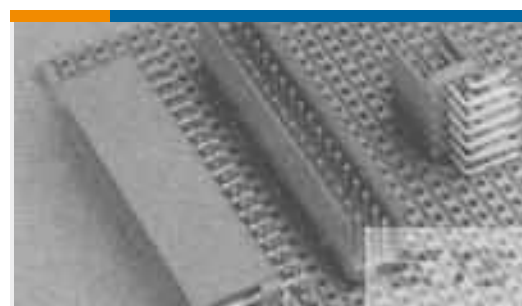


TE Teilnr.: 61782-1
AMPEDEGE FLAG 22-16 .0126TPBR



TE Teilnr.: 61782-2
AMPEDEGE FLAG 22-16 .0126TPBR

Kunden kauften auch diese Produkte



TE Teilnr.: 281739-3
HEADER HE14 STRAIGHT 2X3 P



TE Teilnr.: 826629-8
AMPMODU II HEADER



TE Teilnr.: 1-480349-0
01P CMNL PLUG HSG F/H NATL



TE Teilnr.: 163300-6
MATENLOK SOCKET TP



Dokumente

Produktzeichnungen

[AMP EDGE TERM IS 20-18 016TPBR](#)

Englisch

CAD-Dateien

Kundenmodell

[ENG_CVM_CVM_60156-2_Z.2d_dxf.zip](#)

Englisch

[3D PDF](#)

3D

Kundenmodell

[ENG_CVM_CVM_60156-2_Z.3d_igs.zip](#)

Englisch

Kundenmodell

[ENG_CVM_CVM_60156-2_Z.3d_stp.zip](#)

Englisch

Indem Sie die CAD-Datei herunterladen stimmen Sie den [allgemeinen Verkaufsbedingungen](#) zu.

Datenblätter/ Katalogseiten

[PRINTED CIRCUIT BOARD TERMINALS AND DISCONNECTS](#)

Englisch

Produktspezifikationen

[Produktspezifikation](#)

Englisch

[Terminal, AMP EDGE](#)

Englisch