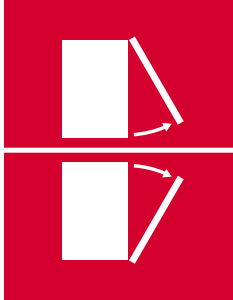


# LINK Seilzug-Öffnungssystem



ÖFFNUNGSSYSTEM  
FÜR AUF- ODER  
ABWÄRTS-  
ÖFFNENDEN  
KLAPPEN



# LEGENDE SYMBOLE UND OBERFLÄCHEN

## SYMBOLE



= SELBSTSPERREND FÜR  
TRANSPORT UND MONTAGE



= SELBSTAUSLÖSESCHUTZ



= NORMEN / PATENTE



= PHILLIPS / POZIDRIV



= NEWTON



= ART.NR.



= INNENSECHSKANT  
AUFNAHME



= SELBSTHEMMEND



= STÜCK PER PAKET



= SCHLITZ AUFNAHME



= AUFWÄRTS ÖFFNEND



= KOMBI - AUFNAHME



= ABWÄRTS ÖFFNEND



= BELASTUNG



= SENKKOPF



= HOLZ- / GLASSDICKE



= PAN HEAD KOPF



= STANDARD SCHARNIERE



= LOCHDURCHMESSER



= FLACHRUNDKOPF



= KIMANA  
KLAPPENSCHARNIER



= DURCHMESSER



= FLACHKOPF



= KLAPPENSCHARNIER



= LÄNGE



= TRILOBULAR®  
SCHRAUBE



= MIT FEDER



= HÖHE



= SELBSTBOHRENDE  
SCHRAUBE



= OHNE FEDER



= RECHTE AUSFÜHRUNG



= EURO GEWINDE



= UMKEHRFEDER



= LINKE AUSFÜHRUNG



= METRISCHES GEWINDE



= EINSTELLCODE



= VORMONTIERTE  
SCHRAUBE



= FÜR RUNDE ROHRE



= STÜCK PRO BOGEN



= VORMONTIERTER  
SCHRAUBDÜBEL



= FÜR OVALE ROHRE



= SCHNITT AUF ANFRAGE



= MIT PUFFER



= SELBSTKLEBEND



= MIT MAGNET



= MIT FLANSCH

HINWEIS: Druckfehler oder fehlende Angaben können trotz aller Bemühungen vorkommen. Anpassungen und Änderungen behalten wir uns jederzeit vor.

## MATERIAL

ZA = Zink (ZAMAK)

ST = Stahl

HSS = HSS Stahl

BR = Messing

ABS = Acrylnitril-Butadien-Styrol

ZAnk = Zink vernickelt

STzk = Stahl verzinkt

AL = Aluminium

WD = Holz

EVA = Ethylvinylacetat

EP = KUNSTSTOFF

+ SR = Andere technische Kunststoffe auf Anfrage erhältlich

SR = GUMMI WEICH

+ SR = Andere Weichgummi auf Anfrage erhältlich

EPn = Kunststoff natur

EPc = Kunststoff klar

SRn = Gummi weich natur

EPw = Kunststoff weiss

EPg = Kunststoff grau

SRw = Gummi weich weiss

EPwg = Kunststoff klar grünlich

SRb = Gummi weich schwarz



## OBERFLÄCHEN



+ = ANDERE OBERFLÄCHEN AUF ANFRAGE ERHÄLTLICH

ART.NR.	OBERFLÄCHEN	PART. NO	OBERFLÄCHEN	ART.NR.	OBERFLÄCHEN
AA	Natur	JB	Aluminium glänzend	QB	Nussbaum
AB	Weiss	JC	Aluminium chromfarbig	RO	Rot
AC	Opal weiss	JD	Aluminium matt	UZ	Metallic
AE	Weiss RAL 9010	JE	Aluminium satiniert	WA	Bronziert
AK	Champagner	JF	Aluminium Messingfarbig	WI	Brüniert
AL	Elfenbein	JG	Aluminium 5	XD	Stahl satiniert
EA	Schwarz	JL	Aluminium PE 11	YA	Vernickelt
EB	Schwarz glänzend	JM	Aluminium RAL 9006	YB	Vernickelt glänzend
EC	Schwarz matt	KA	Chrom	YC	Vernickelt matt
EE	Anthrazit	KB	Chrom glänzend	YD	Vernickelt satiniert
FU	Metalldgrau	KC	Chrom matt	ZA	Zink
GR	Roh	MA	Braun	ZN	Verzinkt
HA	vermessingt	MB	Hellbraun 1	ZQ	Gold glänzend
HH	Gelb verzinkt	NN	Braun Metallik	ZY	Titan
HL	Messing roh	NO	Beige	ZZ	Klar durchsichtig
IA	Grau	OA	Eiche	00	Andere Oberflächen
IB	Grau metallic	OZ	Esche		
IF	Mittelgrau	PA	Esche hell		
IJ	Hellgrau	PZ	Buche		
IL	Grau 20 (Lehmfarbig)	QA	Ahorn		

## LINK



PATENTED

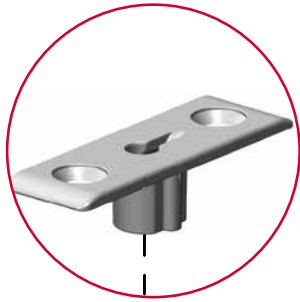
LINK - ist der frisch gestaltete und neu entwickelte Seilzugbeschlag von Italiana Ferramenta. Der einzige bedienungsfreie Klappenmechanismus auf dem Markt, der sowohl eine weiche Öffnung als auch eine sanfte Schliessung der Klappe garantiert. Der Einbau erfolgt durch einfache Bohrvorgänge und erfordert weder Fräsungen noch Nuten. Das Sortiment ist durchgängig passend für alle Klappenabmessungen und eignet sich auch für sehr flache Korpusse mit einer Mindestdiefe von 200 mm. Bestehend ist die einfache Montage. Nachdem der Federmechanismus an der Korpusseite befestigt worden ist wird das Seildrahtende herausgezogen und die kleine Kugel in den schmalen Schlitz der Türhalterung gesteckt. Die Kugel rastet im Bajonettverschluss ein und wird mit der vorgesehenen Abdeckkappe dauerhaft arretiert. Durch Verwendung eines 3 mm Inbusschlüssels ist die Winkeleinstellung der Klappe in geöffneter Stellung für eine optimale Türausrichtung einstellbar. Die LINK Abdeckungen sowie die Türhalterungen können auf Anfrage auch lackiert geliefert werden.

Alle Teile sind aus Stahl, Zinkdruckguss und Kunststoff.



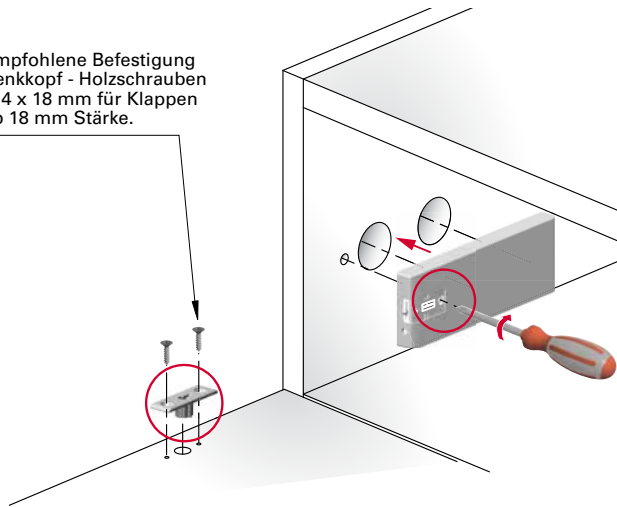


**MONTAGE**

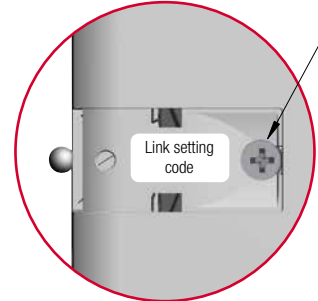


Die Türhalterung muss mit dem schmalen Teil des tropfenförmigen Schlitzes voran zum Schrank hin platziert werden.

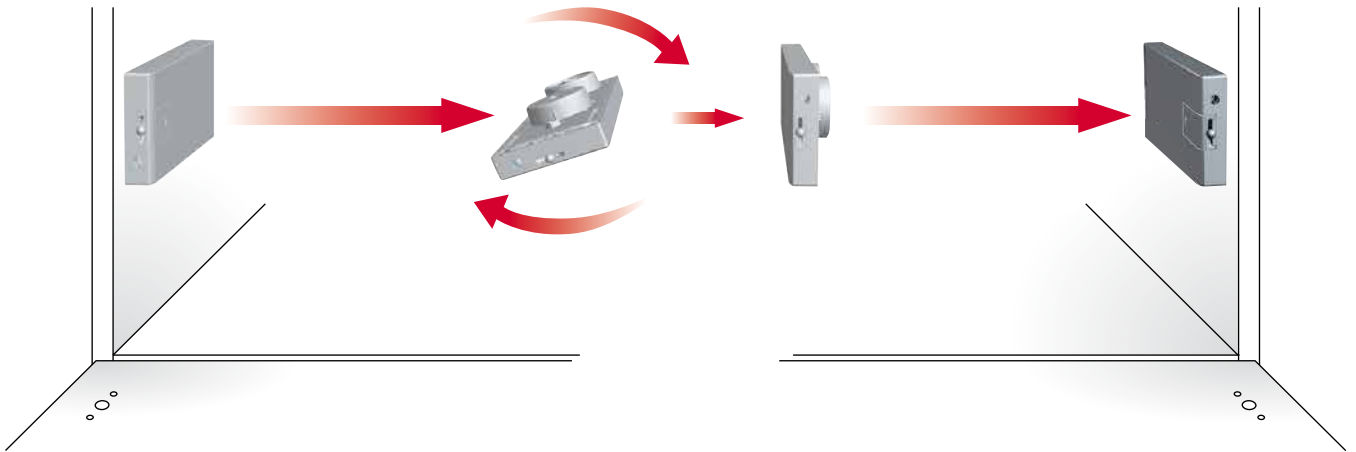
Empfohlene Befestigung Senkkopf - Holzschrauben  $\varnothing 4 \times 18$  mm für Klappen ab 18 mm Stärke.



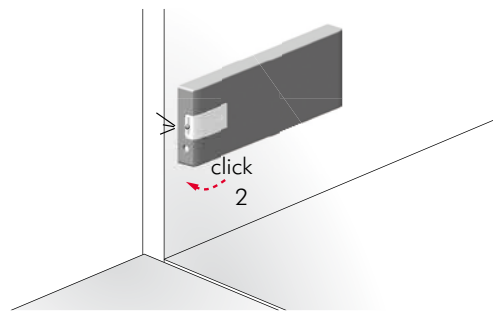
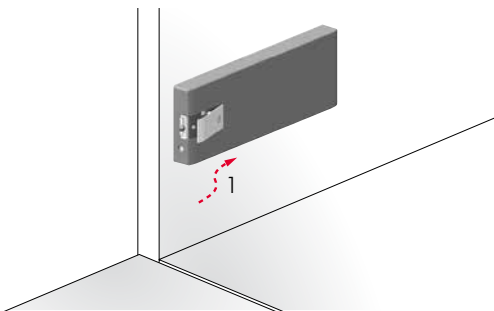
Vormontierte Schraube  $\varnothing 3,5 \times 16$  mm - PZZ.



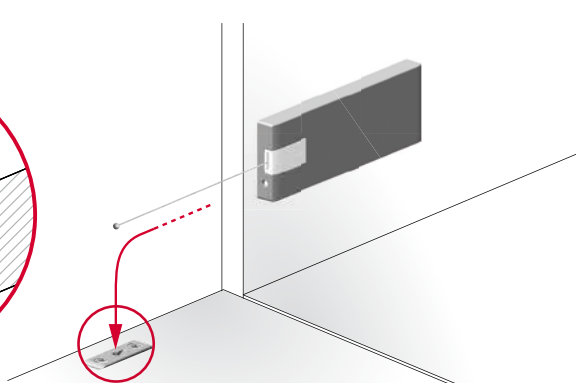
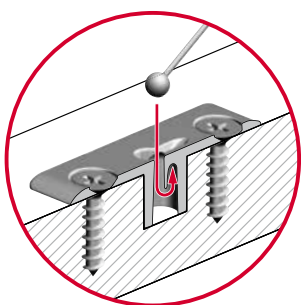
**BEDIENUNGSFREIER FEDERMECHANISMUS**



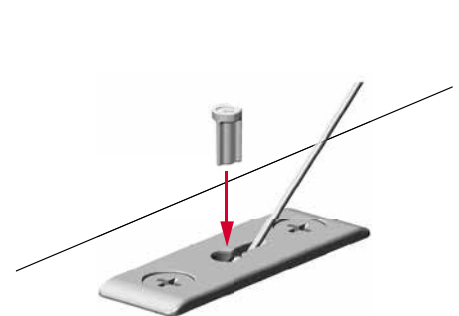
**MONTAGE ABDECKKAPPEN**



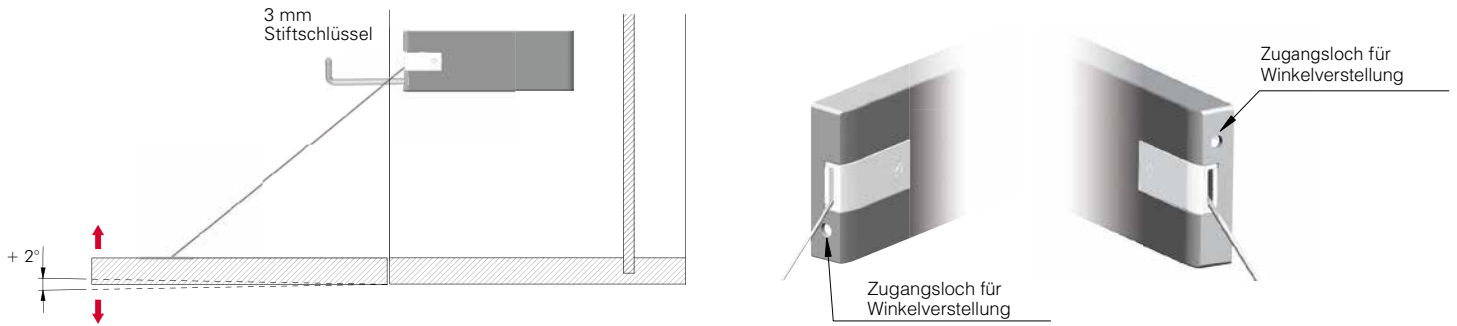
**KUGEL-EINHÄNGESYSTEM MIT TÜRHALTERUNG**



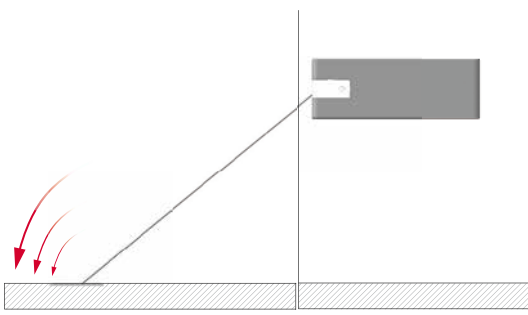
**KUNSTSTOFFSICHERUNG FÜR DRAHTSEIL**



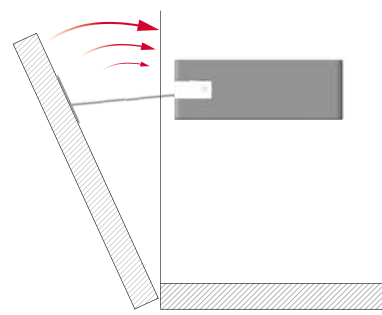
VERSTELLUNG



WEICHE ÖFFNUNG

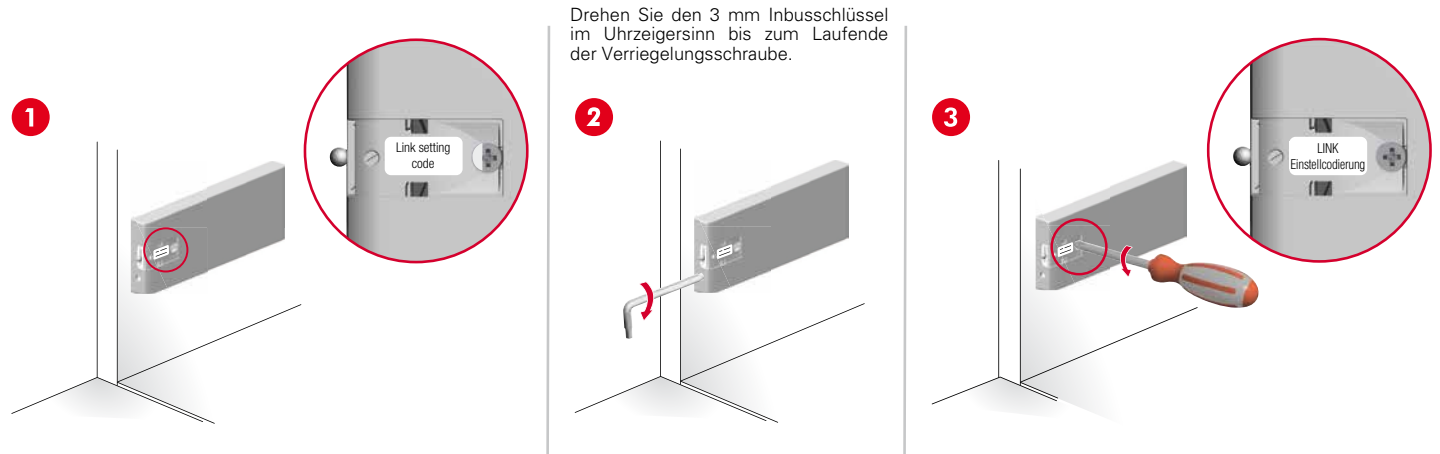


SANFTE SCHLISSUNG

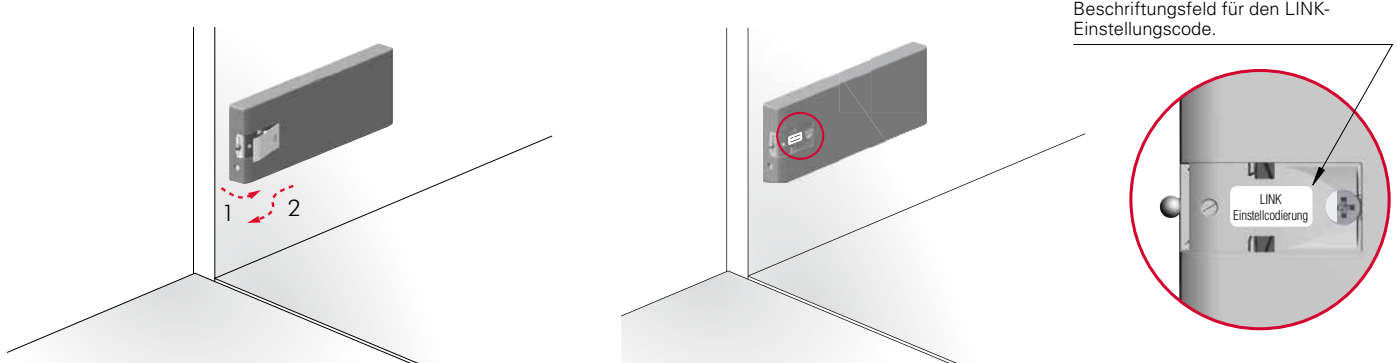


Weiches Öffnen und sanftes Schliessen sind nur dann sichergestellt, wenn die Öffnungs- und Schliessvorgänge vollständig durchgeführt werden.

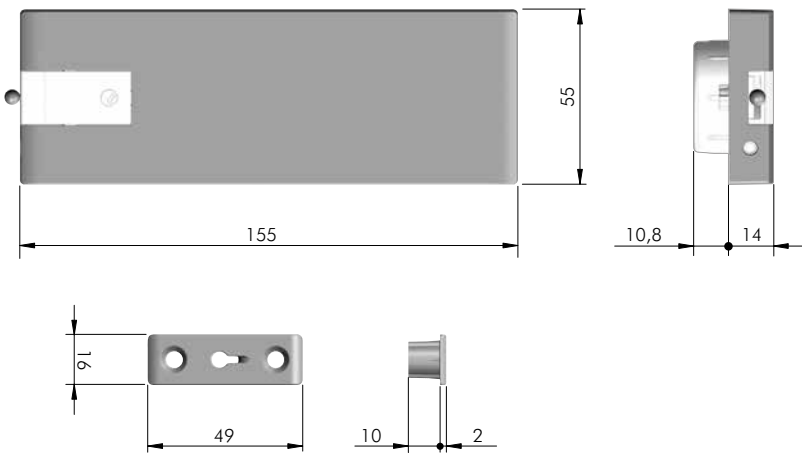
DEMONTAGE LINK



LINK EINSTELLUNGSIDENTIFIZIERUNG



Beschriftungsfeld für den LINK-Einstellungscode.



= Metallic

= 12 Stk.

ZA EP ST



A262



598295

N262

598327

U262

598329

AL280

598331

AQ300

598332

AQ335

598333

HINWEIS: LINK wird in einem Karton geliefert inklusive 1 vernickelten Türhalterung, vernickelten Senkkopf-Befestigungsschrauben  $\varnothing 4 \times 18$  mm, 1 Abdeckkappe und Montageanleitung.



ZA EP ST



Weiss



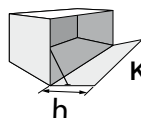
auf Anfrage

Aluminium

auf Anfrage

Metallgrau

auf Anfrage



Kg = Türgewicht inklusive allenfalls verwendete Griffe

Rev. 02

Kg	Link	h																	
		250	275	300	325	350	375	400	425	450	480								
1,75	x2	-	-	-	-	-	-	-	-	A262	A262	A262	A262	A262	A262				
	x1	A262	N262	N262	N262	N262	N262	N262	U262	U262	-	-	-	-	-				
2,00	x2	-	-	-	-	-	-	A262	A262	A262	A262	A262	A262	A262	N262	A262	N262		
	x1	N262	N262	N262	N262	N262	N262	U262	-	-	-	-	-	-	-	AL280	-		
2,25	x2	-	-	-	-	A262	A262	A262	A262	A262	A262	A262	N262	N262	A262	N262	A262	U262	
	x1	N262	N262	U262	U262	-	-	-	-	-	-	-	-	-	-	-	AL280	-	
2,50	x2	-	-	A262	A262	A262	A262	A262	A262	A262	N262	N262	A262	N262	A262	U262	A262	U262	
	x1	N262	U262	U262	-	-	-	-	-	-	-	-	-	-	AL280	AL280	-	-	
2,75	x2	-	-	A262	A262	A262	A262	A262	N262	A262	N262	A262	U262	A262	U262	A262	U262	N262	U262
	x1	U262	U262	-	-	-	-	-	-	-	-	-	-	AL280	AL280	AL280	AL280	AQ300	-
3,00	x2	A262	A262	A262	N262	A262	N262	A262	N262	A262	U262	A262	U262	N262	U262	N262	U262	U262	U262
	x1	U262	-	-	-	-	-	AL280	AL280	AL280	AL280	AL280	AL280	AQ300	AQ300	AQ300	AQ300	AQ300	AQ300
3,25	x2	A262	A262	A262	N262	A262	N262	A262	N262	A262	U262	A262	U262	N262	U262	N262	U262	U262	U262
	x1	-	-	-	-	AL280	AL280	AL280	AL280	AL280	AL280	AL280	AL280	AQ300	AQ300	AQ300	AQ300	AQ300	AQ300
3,50	x2	A262	A262	A262	N262	A262	N262	A262	U262	N262	U262	N262	U262	N262	U262	U262	U262	U262	U262
	x1	-	-	-	-	AL280	AL280	AL280	AL280	AL280	AL280	AL280	AL280	AQ300	AQ300	AQ300	AQ300	AQ300	AQ300
3,75	x2	A262	N262	A262	N262	A262	U262	A262	U262	N262	U262	N262	U262	U262	U262	N262	AL280	U262	AL280
	x1	-	-	-	-	AL280	AL280	AL280	AL280	AQ300	AQ300	AQ300	AQ300	AQ300	AQ300	AQ300	AQ300	AQ300	AQ300
4,00	x2	A262	N262	A262	U262	A262	U262	N262	U262	N262	U262	N262	U262	U262	U262	N262	AL280	U262	AL280
	x1	-	-	-	-	AL280	AL280	AL280	AL280	AQ300	AQ300	AQ300	AQ300	AQ300	AQ300	AQ300	AQ300	AQ300	AQ300
4,25	x2	A262	N262	A262	U262	N262	U262	N262	U262	U262	U262	N262	AL280	U262	AL280	U262	AL280	U262	AL280
	x1	-	-	AL280	AQ300	AQ300	AQ300	AQ300	AQ300	AQ300	AQ300	AQ300	AQ300	AQ300	AQ300	AQ300	AQ300	AQ300	AQ300
4,50	x2	A262	U262	A262	U262	N262	U262	U262	U262	U262	U262	N262	AL280	U262	AL280	U262	AL280	AL280	AL280
	x1	AL280	AL280	AL280	AQ300	AQ300	AQ300	AQ300	AQ300	AQ300	AQ300	AQ300	AQ300	AQ300	AQ300	AQ300	AQ300	AQ300	AQ300
4,75	x2	A262	U262	N262	U262	U262	U262	U262	U262	N262	AL280	U262	AL280	U262	AL280	AL280	AL280	AL280	AL280
	x1	AL280	AQ300	AQ300	AQ300	AQ300	AQ300	AQ300	AQ300	AQ300	AQ300	AQ300	AQ300	AQ300	AQ300	AQ300	AQ300	AQ300	AQ300
5,00	x2	N262	U262	N262	U262	U262	U262	N262	AL280	U262	AL280	U262	AL280	U262	AL280	AL280	AL280	AL280	AL280
	x1	AL280	AQ300	AQ300	AQ300	AQ300	AQ300	AQ300	AQ300	AQ300	AQ300	AQ300	AQ300	AQ300	AQ300	AQ300	AQ300	AQ300	AQ300
5,25	x2	N262	U262	U262	U262	U262	U262	N262	AL280	U262	AL280	U262	AL280	AL262	AL280	AL280	AL280	AL280	AL280
	x1	AL280	AQ300	AQ300	AQ300	AQ300	AQ300	AQ300	AQ300	AQ300	AQ300	AQ300	AQ300	AQ300	AQ300	AQ300	AQ300	AQ300	AQ300
5,50	x2	N262	U262	U262	U262	N262	AL280	U262	AL280	U262	AL280	AL280	AL280	AL280	AL280	AL280	AL280	AL280	AL280
	x1	AL280	AQ300	AQ300	AQ300	AQ300	AQ300	AQ300	AQ300	AQ300	AQ300	AQ300	AQ300	AQ300	AQ300	AQ300	AQ300	AQ300	AQ300
5,75	x2	U262	U262	U262	U262	N262	AL280	U262	AL280	U262	AL280	AL280	AL280	AL280	AL280	AL280	AL280	AL280	AL280
	x1	AQ300	AQ300	AQ300	AQ300	AQ300	AQ300	AQ300	AQ300	AQ300	AQ300	AQ300	AQ300	AQ300	AQ300	AQ300	AQ300	AQ300	AQ300
6,00	x2	U262	U262	N262	AL280	U262	AL280	U262	AL280	AL280	AL280	AL280	AL280	AL280	AL280	AL280	AL280	AL280	AL280
	x1	AQ300	AQ300	AQ300	AQ300	AQ300	AQ300	AQ300	AQ300	AQ300	AQ300	AQ300	AQ300	AQ300	AQ300	AQ300	AQ300	AQ300	AQ300
6,25	x2	U262	U262	N262	AL280	U262	AL280	U262	AL280	AL280	AL280	AL280	AL280	AL280	AQ300	AL280	AQ300	AQ300	AQ300
	x1	AQ300	AQ300	AQ300	AQ300	AQ300	AQ300	AQ300	AQ300	AQ300	AQ300	AQ300	AQ300	AQ300	AQ300	AQ300	AQ300	AQ300	AQ300
6,50	x2	N262	AL280	U262	AL280	U262	AL280	AL280	AL280	AL280	AL280	AL280	AL280	AL280	AQ300	AQ300	AQ300	AQ300	AQ300
	x1	AQ300	AQ300	AQ300	AQ300	AQ300	AQ300	AQ300	AQ300	AQ300	AQ300	AQ300	AQ300	AQ300	AQ300	AQ300	AQ300	AQ300	AQ300
6,75	x2	N262	AL280	U262	AL280	U262	AL280	AL280	AL280	AL280	AL280	AL280	AL280	AL280	AQ300	AQ300	AQ300	AQ300	AQ300
	x1	AQ300	AQ300	AQ300	AQ300	AQ300	AQ300	AQ300	AQ300	AQ300	AQ300	AQ300	AQ300	AQ300	AQ300	AQ300	AQ300	AQ300	AQ300
7,00	x2	U262	AL280	U262	AL280	AL280	AL280	AL280	AL280	AL280	AQ300	AL280	AQ300	AQ300	AQ300	AQ300	AQ300	AQ300	AQ300
	x1	AQ300	AQ300	AQ300	AQ300	AQ300	AQ300	AQ300	AQ300	AQ300	AQ300	AQ300	AQ300	AQ300	AQ300	AQ300	AQ300	AQ300	AQ300
7,50	x2	U262	AL280	AL280	AL280	AL280	AL280	AL280	AL280	AL280	AQ300	AQ300	AQ300	AQ300	AQ300	AQ300	AQ300	AQ300	AQ300
	x1	AQ300	AQ300	AQ300	AQ300	AQ300	AQ300	AQ300	AQ300	AQ300	AQ300	AQ300	AQ300	AQ300	AQ300	AQ300	AQ300	AQ300	AQ300
8,00	x2	U262	AL280	AL280	AL280	AL280	AL280	AL280	AQ300	AQ300	AQ300	AQ300	AQ300	AQ300	AQ300	AQ300	AQ300	AQ300	AQ300
	x1	AQ300	AQ300	AQ300	AQ300	AQ300	AQ300	AQ300	AQ300	AQ300	AQ300	AQ300	AQ300	AQ300	AQ300	AQ300	AQ300	AQ300	AQ300
8,25	x2	AL280	AL280	AL280	AL280	AL280	AQ300	AL280	AQ300	AQ300	AQ300	AQ300	AQ300	AQ300	AQ300	AQ300	AQ300	AQ300	AQ300
	x1	AQ300	AQ300	AQ300	AQ300	AQ300	AQ300	AQ300	AQ300	AQ300	AQ300	AQ300	AQ300	AQ300	AQ300	AQ300	AQ300	AQ300	AQ300
8,50	x2	AL280	AL280	AL280	AL280	AL280	AQ300	AQ300	AQ300	AQ300	AQ300	AQ300	AQ300	AQ300	AQ300	AQ300	AQ300	AQ300	AQ300
	x1	AQ300	AQ300	AQ300	AQ300	AQ300	AQ300	AQ300	AQ300	AQ300	AQ300	AQ300	AQ300	AQ300	AQ300	AQ300	AQ300	AQ300	AQ300
8,75	x2	AL280	AL280	AL280	AL280	AL280	AQ300	AQ300	AQ300	AQ300	AQ300	AQ300	AQ300	AQ300	AQ300	AQ300	AQ300	AQ300	AQ300
	x1	AQ300	AQ300	AQ300	AQ300	AQ300	AQ300	AQ300	AQ300	AQ300	AQ300	AQ300	AQ300	AQ300	AQ300	AQ300	AQ300	AQ300	AQ300
9,00	x2	AL280	AL280	AL280	AQ300	AL280	AQ300	AQ300	AQ300	AQ300	AQ300	AQ300	AQ300	AQ300	AQ300	AQ300	AQ300	AQ300	AQ300
	x1	AQ300	AQ300	AQ300	AQ300	AQ300	AQ300	AQ300	AQ300	AQ300	AQ300	AQ300	AQ300	AQ300	AQ300	AQ300	AQ300	AQ300	AQ300

EINSTELLCODIERUNG: A262, N262, U262, AL280 \*

EINSTELLCODIERUNG: AL280, AQ300, AQ335

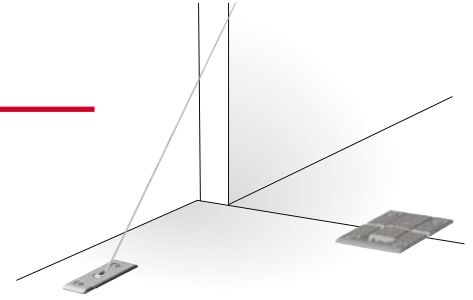
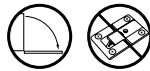
\* Für Anwendungen mit nur 1 LINK Federmechanismus könnten Einstellungen mit AQ300 - AQ335 erforderlich werden.

Alle Angaben sind Erfahrungs- und Versuchsergebnisse und müssen vom Verarbeiter nachgeprüft werden.  
**In Übereinstimmung mit der Empfehlung der europäischen Richtlinien empfehlen wir für jede Tür zwei LINK-Federmechanismen zu verwenden. Falls die Türgewicht / Abmessungen grösser sind als die auf dem Diagramm angegebenen Angaben, können drei oder mehr LINK-Federmechanismen verwendet werden. Unsere technische Abteilung steht Ihnen gerne für Tests und Versuche zur Verfügung, für aus dieser Tabelle abweichende Lösungen.**

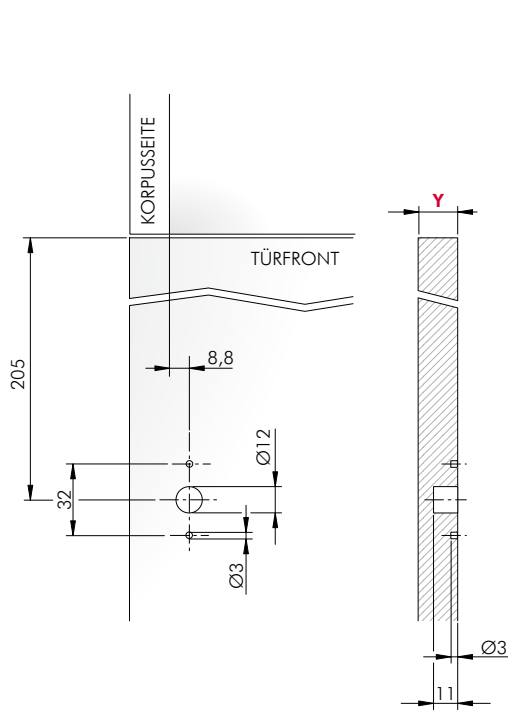




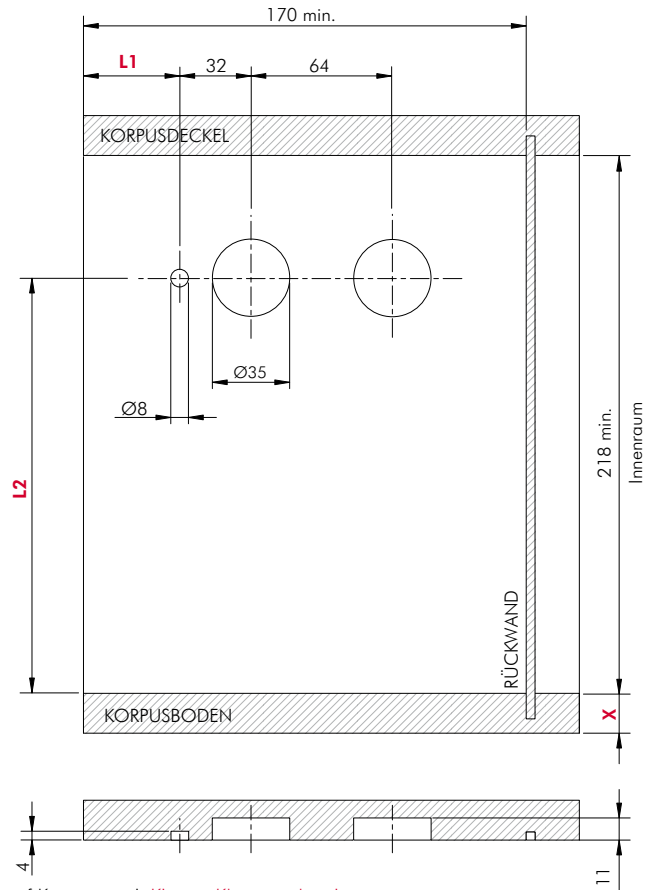
**LINK MIT KIMANA  
SCHARNIER**



**BOHRPLAN TÜRFRONT**

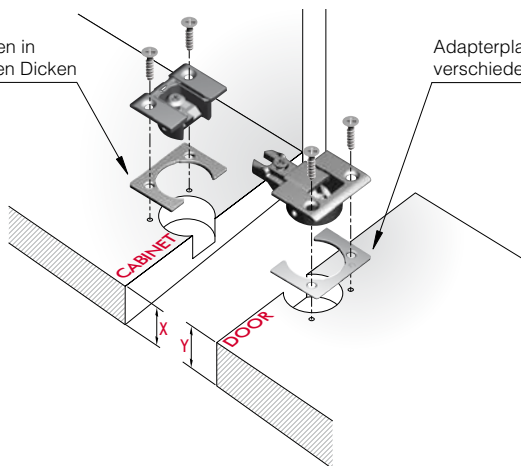


**BOHRPLAN KORPUSSEITE**



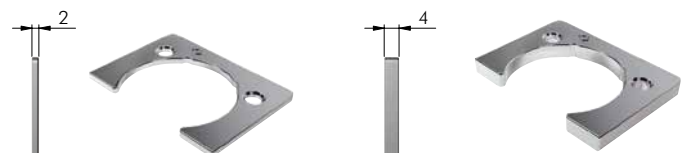
Die verwendeten Maße des obigen Bohrplanes beziehen sich auf Korpusse mit **Kimana Klappenscharnieren**.

Adapterplatten in  
verschiedenen Dicken



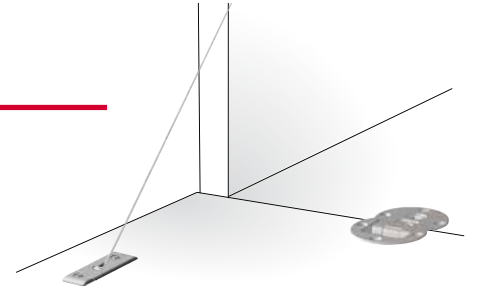
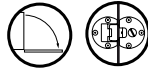
Adapterplatten in  
verschiedenen Dicken

X +	Y +	L1	L2
16 + 4	16 + 2	43	190
16 + 4	19	44	190
18 + 2	18	44	189
18 + 2	19	44	189
19	16 + 2	42	187
19	19	43	187
20	20	43	187

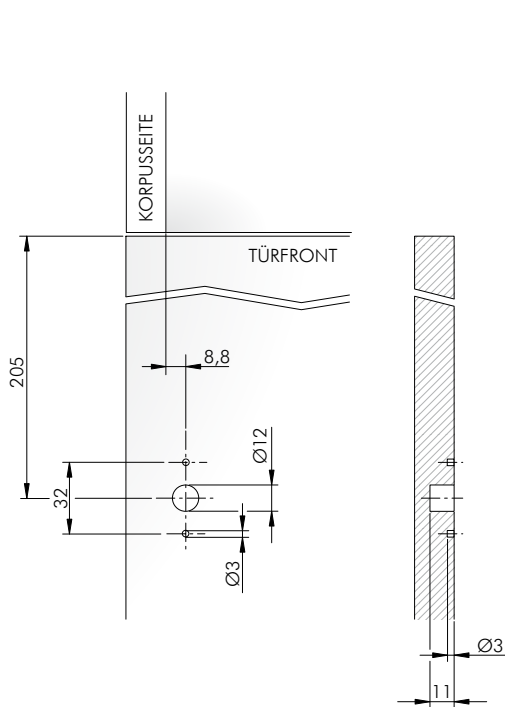


Für weitere Details zum Scharnier KIMANA siehe Detailbrochure KIMANA

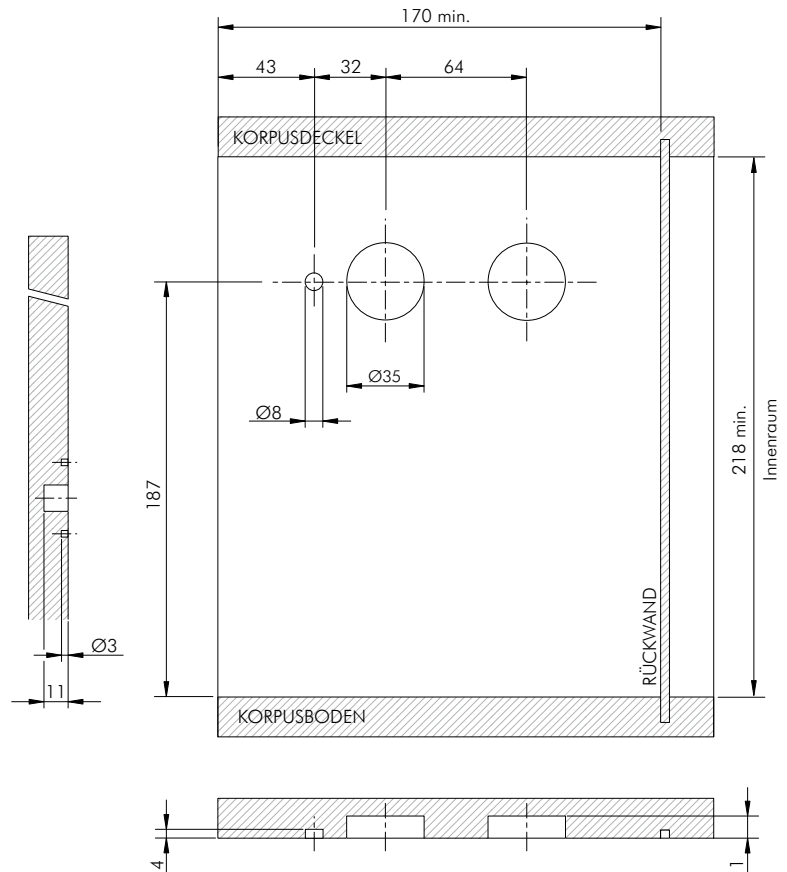
## LINK MIT KLAPPENSCHARNIERE



BOHRPLAN TÜRFRONT

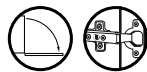


BOHRPLAN KORPUSSEITE

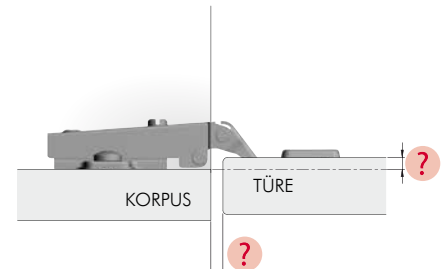
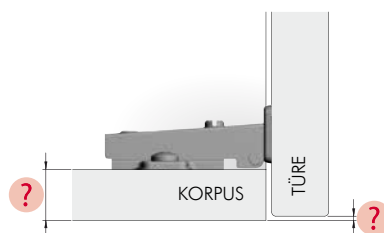
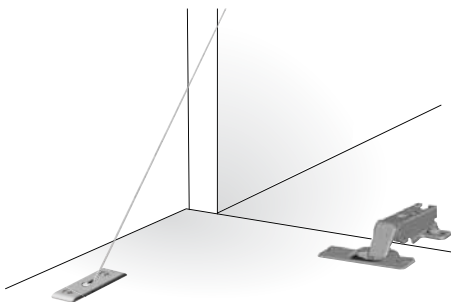


Die verwendeten Masse des obigen Bohrplanes beziehen sich auf Korpusse bei welchen Klappenscharniere fremder Bauart verwendet werden.

## LINK IN VERWENDUNG MIT STANDARD TOPFSCHARNIEREN



Falls andere Scharniere als KIMANA verwendet werden, ist es notwendig ihren autorisierten Händler um ein korrektes Bohrschema zu bitten. Verwenden Sie dazu das Formular am Ende der Broschüre für die erforderlichen Angaben.





## Software zur Berechnung von LINK

[www.italianaferramenta.it/software.php](http://www.italianaferramenta.it/software.php)

INSTALL DESKTOP VERSION



Macintosh



Windows

START IT

NOW



SFS unimarket AG  
Beschlage  
Nefenstrasse 30  
9435 Heerbrugg  
T +41 71 727 52 50  
F +41 71 727 52 04

SFS unimarket AG  
Beschlage  
Neumattstrasse 24  
5000 Aarau  
T +41 62 834 88 00  
F +41 62 834 88 50

SFS unimarket SA  
Ferrements  
Z.I. Champ Cheval 1  
1530 Payerne  
T +41 26 662 36 29  
F +41 26 662 36 17

[beschlaege@sfsunimarket.biz](mailto:beschlaege@sfsunimarket.biz)  
[www.sfsunimarket.biz](http://www.sfsunimarket.biz)