



EAN/SE:	4013288213006	Dimensione:	243x50x23 mm
Parte No.:	05020214001	Peso:	84 g
Articolo no.:	6003 Joker Imperial	Paese di origine:	CZ
		Tariffa doganale no.:	82041100

- Particolarmente adatto per spazi ristretti
- La speciale geometria della forchetta amplia le possibilità di impiego dell'utensile
- Il ridotto angolo di richiamo nella forchetta "afferra" la vite ogni 15°
- Forma affusolata, lato poligonale inclinato di 15°
- Con il trova-utensili Take it easy: identificazione cromatica a seconda della misura

Dal momento che gli spazi di lavoro con i giravite diventano sempre più stretti, sono necessari utensili con i quali l'utente possa lavorare al meglio anche in situazioni simili. Gli spazi di lavoro stretti richiedono punti di applicazione aggiuntivi dell'utensile. Anche le chiavi a forchetta verranno così modificate, in modo da aumentare le possibilità di applicazione dell'utensile? Grazie alla combinazione della forchetta ruotata di 7,5° e della geometria a doppio esagono, si raggiunge il doppio dei punti di applicazione. Con una rotazione di 180° ripetuta delle chiavi sull'asse longitudinale delle viti, sono disponibili quattro possibilità di applicazione e le teste delle viti e dei dadi possono essere orientate di 15°. Il Joker 6003 con la sua astuta geometria della forchetta amplia lo spettro di applicazioni negli spazi di lavoro ristretti. Il Joker 6003 trova da solo, per così dire, il rispettivo punto di applicazione dopo ogni inversione. Il lato poligonale a cricchetto, sottile ma robusto, è inclinato di 15° rispetto all'asse dell'utensile. Grazie a un trattamento di alta qualità delle superfici, è possibile garantire una protezione dalla corrosione elevata continua. Con il trova-utensile "take it easy": Colorazione a seconda della dimensione.

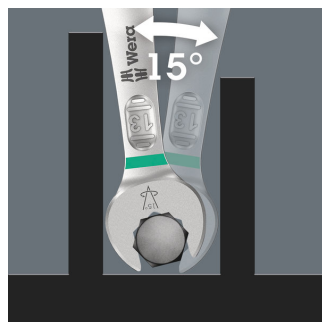
Nesso

https://products.wera.de/it/joker_6003_joker_chiave_a_forchetta_e_chiave_poligonale_a_cricchetto_lato_a_forchetta_con_angolo_di_richiamo_da_15_quando_il_gioco_si_fa_d

Wera - 6003 Joker Imperial
05020214001 - 4013288213006

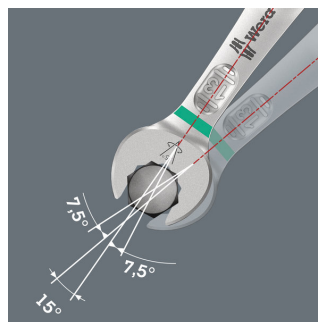
Wera Werkzeuge GmbH
Korzter Straße 21-25
D-42349 Wuppertal
Tel: +49 (0)2 02 / 40 45-0
E-Mail: info@wera.de

Per spazi particolarmente ristretti



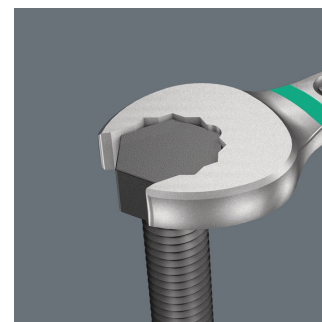
La chiave a forchetta e chiave poligonale Joker 6003, grazie alla sua speciale geometria, al lato a forchetta orientabile di 7,5° e alla geometria a doppio esagono, raddoppia le possibilità di impiego ruotando ripetutamente la chiave di 180° intorno all'asse longitudinale. Le teste delle viti e dei dadi possono essere orientate di 15° alla volta. Il Joker 6003 trova da solo, per così dire, il rispettivo punto di applicazione dopo ogni inversione.

Per un angolo di rotazione inferiore a 30°



Grazie al lato a forchetta orientabile di 7,5°, alla geometria a doppio esagono e a un metodo di applicazione adattato (fissaggio, avvitatura, rotazione, riattacco, avvitatura, rotazione, ecc.), possono essere utilizzati anche in caso di avvitementi in cui l'angolo di rotazione è inferiore a 30°.

Geometria a doppio esagono



La geometria a doppio esagono sul lato a forchetta e sul lato poligonale a cricchetto assicura un perfetto accoppiamento con la testa della vite o del dado e riduce il rischio di scivolamento.

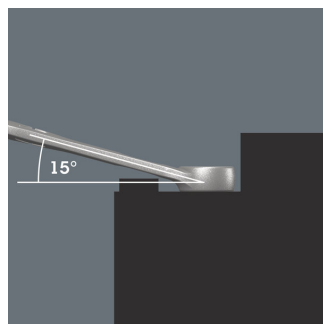
Nesso

https://products.wera.de/it/joker_6003_joker_chiave_a_forchetta_e_chiave_poligonale_a_cricchetto_lato_a_forchetta_con_angolo_di_richiamo_da_15_quando_il_gioco_si_fa_d

Wera - 6003 Joker Imperial
05020214001 - 4013288213006

Wera Werkzeuge GmbH
Korzter Straße 21-25
D-42349 Wuppertal
Tel: +49 (0)2 02 / 40 45-0
E-Mail: info@wera.de

Lato poligonale inclinato









Il lato poligonale è inclinato di 15° rispetto all'asse dell'utensile per evitare lesioni.

Il trova-utensili "take it easy"



Il trova-utensili "take it easy" con colori diversi a seconda della misura per trovare più facilmente e più velocemente l'utensile necessario. Indicazione cromatica a seconda della dimensione per gli utensili per viti ad incavo quadro (chiavi a L e bussole per inserti Zyklus), viti e dadi esagonali (chiave fissa Joker, bussole Zyklus e bussole Zyklus con funzione di ritegno trattengono le viti sull'utensile in modo sicuro.) e viti TORX® (chiavi a L, bussole per inserti Zyklus).

Ulteriori varianti di questa famiglia di prodotti:

							
		mm	mm	mm	mm	mm	mm
05020211001	blau	5/16"	115	19	4.5	12.5	7
05020212001	rot	3/8"	125	22	5	15	7
05020213001	violett	7/16"	135	24.5	5	17	8
05020214001	tuerkis	1/2"	160	26	6	19	8.5
05020215001	pink	9/16"	167	29	6	20	8.5
05020216001	schwarz	5/8"	182	35	6.5	23	10
05020217001	cyan	11/16"	210	40	7.5	26	11.5
05020218001	gelb	3/4"	230	42	7.5	27.5	11.5

Nesso

https://products.wera.de/it/joker_6003_joker_chiave_a_forchetta_e_chiave_poligonale_a_cricchetto_lato_a_forchetta_con_angolo_di_richiamo_da_15_quando_il_gioco_si_fa_d

Wera - 6003 Joker Imperial
05020214001 - 4013288213006

Wera Werkzeuge GmbH
Korzter Straße 21-25
D-42349 Wuppertal
Tel: +49 (0)2 02 / 40 45-0
E-Mail: info@wera.de