

E27-Aufbau-Fassungen, zweiteilig

Für Lampen mit Sockel E27

Nennwert: 4/250

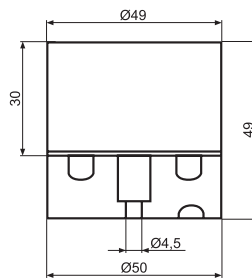
Material: Porzellan

T220

Kopfschraubklemmen

Best.-Nr.: 990006 2 Gewindebuchsen M4

Best.-Nr.: 990046 2 Langlöcher \varnothing 4,5 cm, mit Lampensicherung



E40-Fassung, zweiteilig

Für Lampen mit Sockel E40

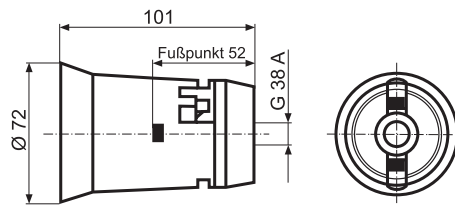
Nennwert: 16/750

Material: Porzellan

T220

Nippelgewinde G3/8A

Best.-Nr.: 990007



E14-Fassung, dreiteilig

Für Lampen mit Sockel E14

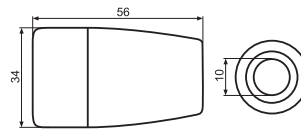
Nennwert: 2/250

Material: Porzellan

T220

Gewinde M10x1

Best.-Nr.: 990028



E27-Hängefassung, dreiteilig

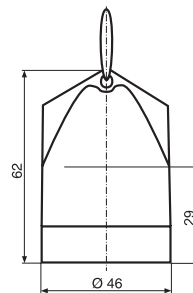
Für Lampen mit Sockel E27

Nennwert: 4/250

Material: Porzellan

T220

Best.-Nr.: 990009



E27-Deckenfassung, dreiteilig

Für Lampen mit Sockel E27

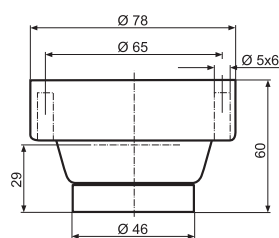
Zwei herausbrechbare Leitungseinführungen

Nennwert: 4/250

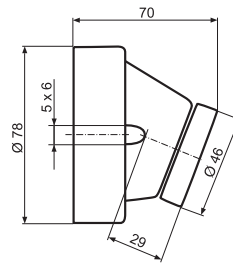
Material: Porzellan

T220

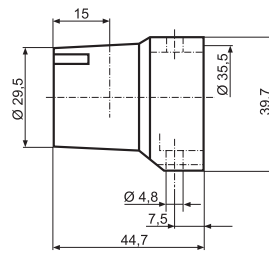
Best.-Nr.: 990010



E27-Wandfassung, dreiteilig
 Für Lampen mit Sockel E27
 Zwei herausbrechbare Leitungseinführungen
 Nennwert: 4/250
 Material: Porzellan
 T220
Best.-Nr.: 990011



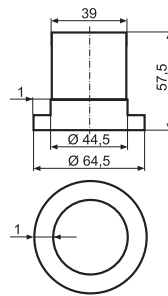
E14-Fassung, einteilig
 Für Lampen mit Sockel E14
 Nennwert: 2/250
 Material: Porzellan
 T220
 Für Kopfbefestigung
 Ø 34 mm, Länge: 45 mm
Best.-Nr.: 990012



Decken- und Wandfassungen E27

Für Allgebrauchs-Glühlampen

E27-Deckenfassungen
 Nennwert: 2/250
 Material: Duroplast
Best.-Nr.: 990640 Schwarz
Best.-Nr.: 990641 Weiß



E27-Wandfassungen
 Nennwert: 2/250
 Material: Duroplast
Best.-Nr.: 990642 Schwarz
Best.-Nr.: 990643 Weiß

