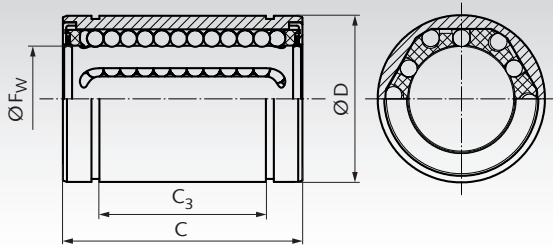


## Linearkugellager KB-3-ST ISO-Reihe 3, geschlossene Ausführung



**Werkstoff:** Mantel aus Stahl, Kugelkäfig aus Kunststoff.  
Verwendbar mit kundenseitigen Gehäusen oder als Ersatz in unseren Linearkugellagereinheiten der ISO-Reihe 3.

Die Lager sind werksseitig befüllt. Damit das Eindringen von Schmutz und das Austreten des Schmierstoffes verhindert wird, sind die Linearkugellager beidseitig abgedichtet.

Empfohlene Wellentoleranz h6, Gehäusetoleranz H7.

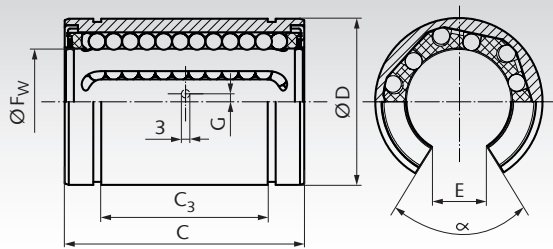
Bestellangaben: z.B.: Art.-Nr. 64600506, Linearkugellager KB-3-ST, Innen-Ø 5 mm

Artikel-Nr.	F <sub>w</sub> mm	D mm	C mm	C <sub>3</sub> mm	Tragzahlen		Gewicht g	Artikel-Nr.	Gewicht g
					dyn. C N	stat. C <sub>0</sub> N		Sicherungsring DIN 471 Seite 726	
646 005 06	5	12	22	12,3 <sup>-0,2</sup>	270	270	10	617 412 00	0,5
646 007 06*	6	12*	19*	11,3 <sup>-0,2*</sup>	200	260	10	617 412 00	0,5
646 008 06	8	16	25	14,3 <sup>-0,2</sup>	350	410	20	617 416 00	0,7
646 010 06*	10	19	29	19,4 <sup>-0,2*</sup>	370	540	30	617 419 00	1,0
646 012 06	12	22	32	20,3 <sup>-0,2</sup>	555	800	40	617 422 00	1,5
646 016 06	16	26	36	22,3 <sup>-0,2</sup>	1045	910	60	617 426 00	2,0
646 020 06	20	32	45	28,3 <sup>-0,2</sup>	1170	1400	90	617 432 00	3,5
646 025 06	25	40	58	40,4 <sup>-0,3</sup>	1330	1600	210	617 440 00	6,0
646 030 06	30	47	68	48,4 <sup>-0,3</sup>	2120	2800	320	617 447 00	7,5
646 040 06	40	62	80	56,3 <sup>-0,3</sup>	2920	4100	700	617 462 00	14,3
646 050 06	50	75	100	72,3 <sup>-0,3</sup>	5195	8100	1130	617 475 00	24,6
646 060 06**	60	90	125	95,4 <sup>-0,4**</sup>	6390	10200	2050	-	-

\* ISO Reihe 5. \*\* C<sub>3</sub> ist um 0,4 mm größer als in DIN ISO 10285 angegeben.

Wellenstahl Seite 539. Wellenböcke Seite 549.  
Präzisionsgehäuse Seite 556.

## Linearkugellager KB-3-ST-O ISO-Reihe 3, offene Ausführung



**Werkstoff:** Mantel aus Stahl, Kugelkäfig aus Kunststoff.  
Verwendbar mit kundenseitigen Gehäusen oder als Ersatz in unseren Linearkugellagereinheiten der ISO-Reihe 3.

Die Lager sind werksseitig befüllt. Damit das Eindringen von Schmutz und das Austreten des Schmierstoffes verhindert wird, sind die Linearkugellager beidseitig abgedichtet.

Empfohlene Wellentoleranz h6, Gehäusetoleranz H7.

Bestellangaben: z.B.: Art.-Nr. 64601207, Linearkugellager KB-3-ST-O, Innen-Ø 12 mm

Artikel-Nr.	F <sub>w</sub> mm	D mm	C mm	C <sub>3</sub> mm	G mm	E mm	α Grad	Tragzahlen		Gewicht g
								dyn. C N	stat. C <sub>0</sub> N	
646 012 07	12	22	32	20,3 <sup>-0,2</sup>	0	7,5	78	555	800	40
646 016 07	16	26	36	22,3 <sup>-0,2</sup>	0	10,0	78	1045	910	60
646 020 07	20	32	45	28,3 <sup>-0,2</sup>	0	10,0	60	1170	1400	90
646 025 07	25	40	58	40,4 <sup>-0,3</sup>	1,5 <sup>1)</sup>	12,5	60	1330	1600	210
646 030 07	30	47	68	48,4 <sup>-0,3</sup>	2,0	12,5	50	2120	2800	320
646 040 07	40	62	80	56,3 <sup>-0,3</sup>	1,5	16,8	50	2920	4100	700
646 050 07	50	75	100	72,3 <sup>-0,3</sup>	2,5	21,0	50	5195	8100	1130

<sup>1)</sup> Bei Größe 25 befindet sich die Fixierbohrung Ø 3 mm unterhalb der Mitte.

Wellenstahl mit Wellenunterstützung Seite 540.  
Präzisionsgehäuse Seite 556.