

## Talerzyki do stopek wahliwych ECO, typ B

### Opis artykułu/ilustracje produktu



### Opis

#### Materiał:

Talerzyk – termoplast, cynkowy odlew ciśnieniowy lub stal nierdzewna 1.4305.  
Podkładka antypoślizgowa, elastomer termoplastyczny.

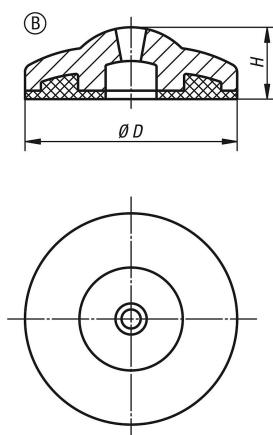
#### Wersja:

Talerzyk – czarny termoplast.  
Talerzyk – cynkowy odlew ciśnieniowy ocynkowany na niebiesko.  
Talerzyki – stal nierdzewna z połyskiem.

#### Wskazówka:

Stopki wychylne ECO składają się z talerzyka i trzpienia gwintowanego. Każdy talerzyk można zestawić z każdym trzpieniem.  
Podkładka antypoślizgowa pochłania wibracje i zabezpiecza przed ślizganiem.  
Dobór trzpieni gwintowanych – patrz K0429.

### Rysunki



### Przegląd artykułów

| Nr Zamówienia | Forma | Materiał korpusu | D  | H    | Obciążalność maks. kN |
|---------------|-------|------------------|----|------|-----------------------|
| K0428.20301   | B     | cynk             | 30 | 13,5 | 16                    |
| K0428.20401   | B     | cynk             | 40 | 14,5 | 18                    |
| K0428.20501   | B     | cynk             | 50 | 17,5 | 20                    |
| K0428.20302   | B     | stal nierdzewna  | 30 | 13,5 | 22                    |
| K0428.20402   | B     | stal nierdzewna  | 40 | 14,5 | 24                    |
| K0428.20502   | B     | stal nierdzewna  | 50 | 17,5 | 26                    |
| K0428.20303   | B     | termoplast       | 30 | 13,5 | 15                    |
| K0428.20403   | B     | termoplast       | 40 | 14,5 | 15                    |
| K0428.20503   | B     | termoplast       | 50 | 17,5 | 15                    |