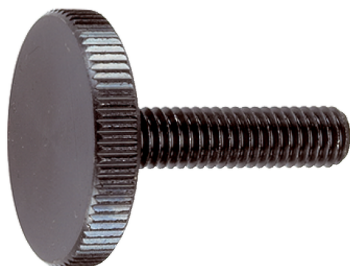


Flache Rändelschrauben • DIN 653

24770.0160



Produktbeschreibung

Rändelschrauben sind aus einem Stück und mit Gewinde bis zum Kopf gefertigt (DIN-Bezeichnung A).

Werkstoff

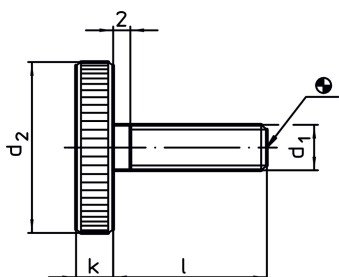
- Stahl, brüniert, Güte 5.8

Weiterführende Informationen

Hinweise

Rändelteilung und Rändeltiefe können von der DIN abweichen.

Maßzeichnung



Bestellinformationen

| Abmessungen | | [g] | Art.-Nr. |
|----------------|-----------|-----|------------|
| d ₁ | l [mm] | | |
| Stahl | | | |
| M8 | 35 | 42 | 24770.0160 |

Compliance

RoHS-konform

Enthält Blei – Konform gemäß den Ausnahmen 6a / 6b / 6c.

Enthält SVHC-Stoffe >0,1% w/w

Enthält Blei – SVHC Liste [REACH] Stand 14.06.2023.

Enthält Proposition 65 Stoffe



Blei kann bei Exposition zu Krebs und Fortpflanzungsschäden führen.

<https://www.P65Warnings.ca.gov/>

Frei von Konfliktmineralien

Dieses Produkt enthält keine als "Konfliktmineralien" bezeichneten Stoffe wie Tantal, Zinn, Gold oder Wolfram aus der demokratischen Republik Kongo oder angrenzender Länder.