

15

KLB 13

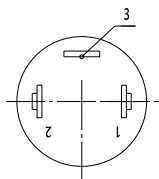
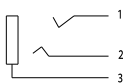
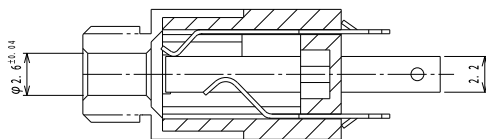
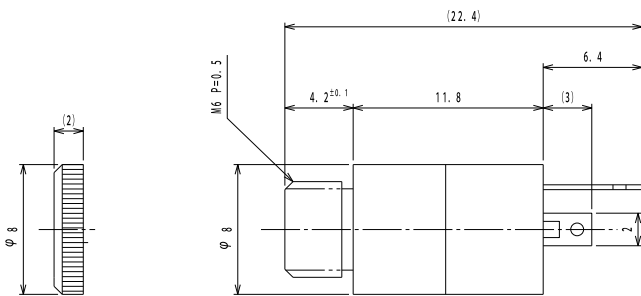
Klinken-Steckverbinder



Klinkeneinbaukupplung nach JIS C 6560 JC25J3A, 2,5 mm,  
3-polig/stereo, stehende Ausführung, mit Lötäugen, für  
Rückseitenmontage

15

KLB 13



### Umgebungsbedingungen

Temperaturbereich  $-20\text{ °C}/+70\text{ °C}$

### Werkstoffe

Kontaktträger PBT GF, V-0 nach UL94, schwarz oder weiß  
 Kontaktfeder Cu-Legierung, vernickelt/vergoldet  
 Gehäuse CuZn, vernickelt  
 Rändelmutter CuZn, vernickelt

### Mechanische Daten

Steckzyklen  $\geq 5000$   
 Steckkraft  $5\text{--}20\text{ N}$   
 Ziehkraft  $4\text{--}20\text{ N}$

### Elektrische Daten (bei $T_v\ 20\text{ °C}$ )

Durchgangswiderstand  $\leq 50\text{ m}\Omega$   
 Bemessungsstrom  $0,5\text{ A}$   
 Bemessungsspannung  $34\text{ V AC/DC}$   
 Bemessungsstoßspannung  $500\text{ V/60 s}$   
 Isolationswiderstand  $\geq 100\text{ M}\Omega$

### Zugehörige Produkte

Gegenstücke  
 ☞ KLS 13

Zubehör  
 ☞ 1597 02 ☞ 1597 04

15

KLB 13

Bestellbezeichnung	Polzahl	VE (Stück)	MDQ (Stück)
KLB 13	3	100	500

**Verpackung:**

lose im Karton oder Kunststoffbeutel