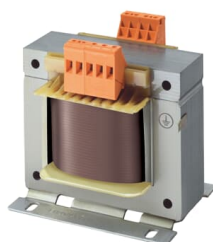




 Produktdetails

TM-I 50/115-230 P

TM-I 50/115-230 P Einphasen-Steuer- und Trenntransformator



Allgemeine Informationen

Typ	TM-I 50/115-230 P
Bestellnummer	2CSM204583R0801
EAN	8012542045830
Beschreibung	TM-I 50/115-230 P Einphasen-Steuer- und Trenntransformator
Langbeschreibung	<p>Transformator, bei dem Primär- und Sekundärwicklungen durch eine doppelte oder verstärkte Isolierung elektrisch getrennt sind, um den durch die Sekundärseite versorgten Stromkreis gegen die Gefahr eines versehentlichen gleichzeitigen Kontakts mit Erde und unter Spannung stehenden Teilen oder geerdeten Teilen, die im Falle eines Isolationsfehlers unter Spannung stehen, zu schützen. Entspricht Normen CEI EN 61558-2-2 und CEI EN 61558-2-4. Primäreinspeisung mit 230-400 V AC und separaten Klemmen mit $\pm 15V$ für präzise Regelung der Eingangsspannung. Einsatz im kontinuierlichen Betrieb und Befestigung auf Montageplatten. Befestigung auf Hutschiene bis 160 VA mit zusätzlicher Montagelasche für DIN-Schiene (TM-C-DIN) möglich. Voller Leistungsabgriff an allen Ausgängen.</p>

Technische Daten

Normen	EN 61558-2-2, EN 61558-2-4, UL 506, CSA C22-2-N66
Bemessungsisolationsspannung (U_i)	4.8 kV
Primärspannung	230-400 ± 15 V AC
Sekundärspannung	115-230 V AC

Bemessungsfrequenz (f)	50/60 Hz
Verlustleistung	9 W
Bemessungsleistung	50 V·A
Isolationsklasse	F
Sicherungstyp	zylindrisch aM
Leitermaterial	Kupfer
Kabelquerschnitt	6 mm ²

Material Compliance

RoHS Information	9AKK106713A5641
RoHS Status	nach EU Richtlinie 2011/65/EC
RoHS Datum	20190722
REACH Erklärung	9AKK108467A9482
Konfliktmineralien-Berichtsvorlage (CMRT)	9AKK108468A3363

Umgebungsbedingungen

Umgebungstemperatur	max. 40 °C
Umweltinformationen	Siehe RoHS-Richtlinie

Abmessungen

Breite	80 mm
Höhe	0.069 m
Tiefe	74 mm
Gewicht	1.100 kg

Bestelldaten

Menge	Karton 1 Stück
Verpackungseinheit 1	
Bruttogewicht	1.1 kg
Verpackungseinheit 1	

Zertifikate und Deklarationen

Zertifizierungsstelle	ENEC, UR, CSA
Konformitätserklärung - CE	9AKK106713A5641
UL Zertifikat	9AKK108467A9066

Installation / Montage

Montage- und Betriebsanleitung	No document needed
Verdrahtungsplan	9AKK108466A7442

Hauptdokumente

Datenblatt, technische Information	9AKK107992A5537
Einschaltstromkurve	9AKK108467A2987
Auswahltable für	9AKK108467A2982

Transformatorschutz

Leistungsaufnahme nach Höhe	9AKK108467A2983
Leistungsaufnahme nach Temperatur	9AKK108467A2985
Zulässige Überlast	9AKK108467A2986

Klassifizierungen

ETIM 8	EC002486 - Einphasen-Steuertransformator
ETIM 9	EC002486 - Einphasen-Steuertransformator
WEEE Kategorie	5. Geräte, bei denen keine der äußeren Abmessungen mehr als 50 cm beträgt (Kleingeräte)
WEEE B2C / B2B	B2B
CN8	85043190
eClass	V11.0 : 27031302
Kennbuchstabe (elektrische Betriebsmittel)	T

Kategorien

Niederspannungsprodukte und Systeme → Installationsgeräte → Befehls- und Meldegeräte → Transformatoren einphasig

