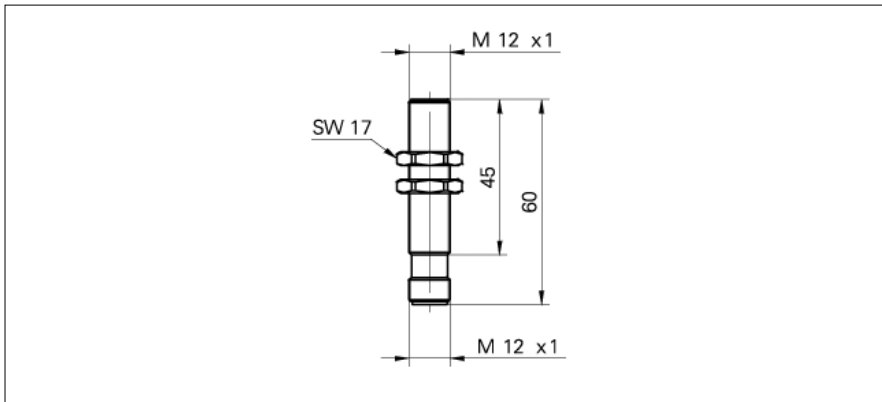


Détecteurs Hall

MHRM 12G5501/S14

Dessin d'encombrement



Données générales

Type de détecteur	Détecteurs Hall
Distance de travail max.	<0,7 mm (Module 1), <2,4 mm (Module 3)
Dimension min. roue dentée	> Module 1
Largeur roue dentée	> 6 mm
Matériau roue dentée	ferromagnétique

Données électriques

Plage de fréquence de commutation	0 ... 15 kHz
Plage de tension +Vs	8 ... 28 VDC
Consommation max. (sans charge)	20 mA
Sortie A	push-pull
Sortie B	sans
Courant de sortie	< 30 mA
Tension résiduelle Vd	< 5 VDC
Protégé contre courts-circuits	oui
Protégé contre inversion polarité	oui, Vs vers GND

Données mécaniques

Forme du boîtier	cylindrique avec filetage
Matériau du boîtier	Laiton nickelé
Dimension	12 mm
Longueur du boîtier	60 mm
Version de raccordement	Raccordement par connecteur
Matériau (face active)	PBTP

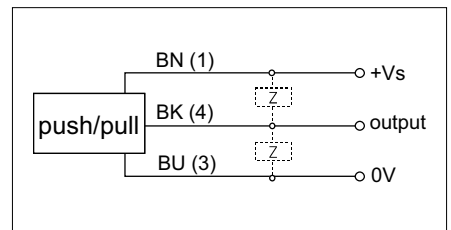
Conditions ambiantes

Température de fonctionnement	-40 ... +85 °C
Classe de protection (face active)	IP 67
Classe de protection (détecteur)	IP 67

Photo



Schéma de raccordement



- Mounting rotationally symmetric