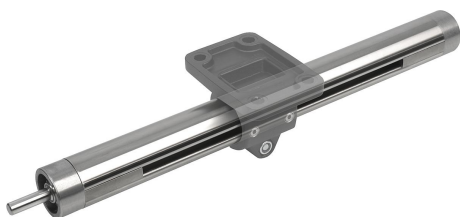


Unité linéaire

Description de l'article/illustrations du produit



Description

Matière, Finition :

Tube de précision selon DIN EN 10305, Inox 1.4301.

Pour type E 18 acier galvanisé.

Broche à filet trapézoïdal acier, filet à droite, roulé.

Nota :

Le coulisseau sur lequel se monte la bride reste automatiquement en position.

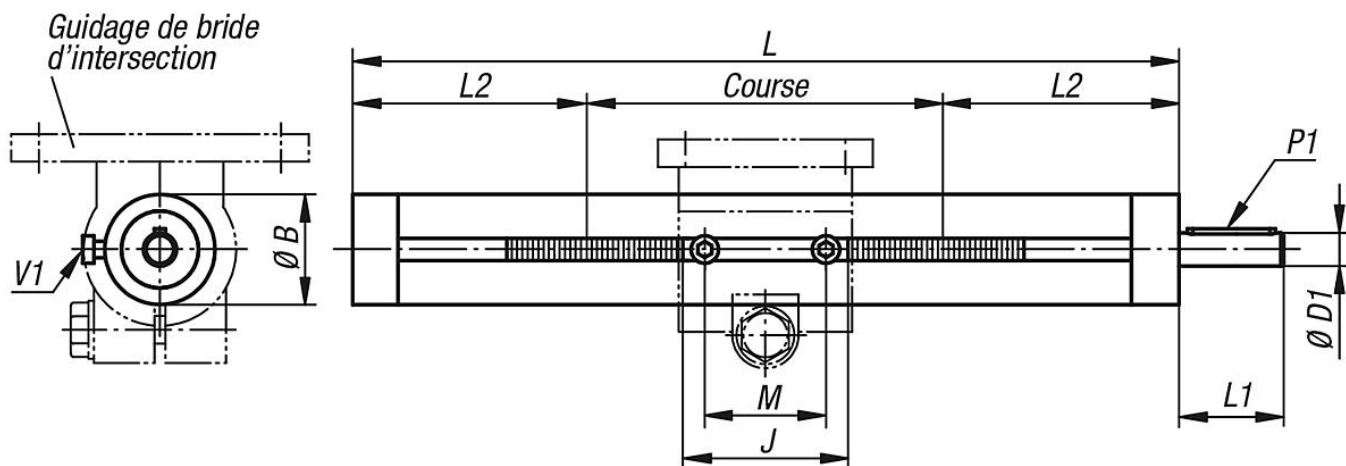
Sur demande :

Filetage à gauche, version Inox, 2 broches motrices, autres dispositifs de levage ou volants.

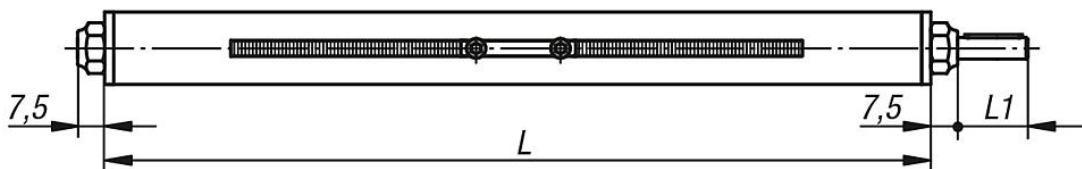
Accessoires :

- Guidages K0496, K0497, K0498, K0499
- Bride du système de connexion de tube

Dessins



Unité linéaire
K0495.18...



Aperçu des articles

Unité linéaire

| Référence | Finition 1 | Type E | Broche | L | Course S | B | D1 | J | L1 | L2 | M | P1 clavette parallèle DIN 6885 | V1 |
|------------------|-------------------|--------|---------|-----|----------|----|------|----|----|-----|----|--------------------------------------|------|
| K0495.300001X300 | avec palier lisse | 30 | Tr 14x3 | 300 | 100 | 30 | 8 h8 | 38 | 26 | 100 | 28 | 2 x 2 x 20 | M4x8 |

Aperçu des articles

| Référence | Finition 1 | Type E | Broche | L | Course S | B | D1 | J | L1 | L2 | M | P1 clavette parallèle DIN 6885 | V1 |
|-------------------|------------------------|--------|---------|------|----------|----|-------|----|----|-------|----|--------------------------------------|-------|
| K0495.300001X500 | avec palier lisse | 30 | Tr 14x3 | 500 | 300 | 30 | 8 h8 | 38 | 26 | 100 | 28 | 2 x 2 x 20 | M4x8 |
| K0495.300001X800 | avec palier lisse | 30 | Tr 14x3 | 800 | 600 | 30 | 8 h8 | 38 | 26 | 100 | 28 | 2 x 2 x 20 | M4x8 |
| K0495.400001X300 | avec palier lisse | 40 | Tr 20x4 | 300 | 91 | 40 | 12 h8 | 55 | 38 | 104,5 | 44 | 4 x 4 x 32 | M6x10 |
| K0495.400001X500 | avec palier lisse | 40 | Tr 20x4 | 500 | 291 | 40 | 12 h8 | 55 | 38 | 104,5 | 44 | 4 x 4 x 32 | M6x10 |
| K0495.400001X800 | avec palier lisse | 40 | Tr 20x4 | 800 | 591 | 40 | 12 h8 | 55 | 38 | 104,5 | 44 | 4 x 4 x 32 | M6x10 |
| K0495.400001X1000 | avec palier lisse | 40 | Tr 20x4 | 1000 | 791 | 40 | 12 h8 | 55 | 38 | 104,5 | 44 | 4 x 4 x 32 | M6x10 |
| K0495.500001X500 | avec palier lisse | 50 | Tr 20x4 | 500 | 265 | 50 | 12 h8 | 63 | 38 | 117,5 | 44 | 4 x 4 x 32 | M6x10 |
| K0495.500001X800 | avec palier lisse | 50 | Tr 20x4 | 800 | 565 | 50 | 12 h8 | 63 | 38 | 117,5 | 44 | 4 x 4 x 32 | M6x10 |
| K0495.500001X1000 | avec palier lisse | 50 | Tr 20x4 | 1000 | 765 | 50 | 12 h8 | 63 | 38 | 117,5 | 44 | 4 x 4 x 32 | M6x10 |
| K0495.180101X300 | avec roulement à bille | 18 | Tr 10x2 | 300 | 145 | 18 | 6 h9 | 24 | 17 | 77,5 | 18 | 2 x 2 x 12 | M3x5 |
| K0495.180101X500 | avec roulement à bille | 18 | Tr 10x2 | 500 | 345 | 18 | 6 h9 | 24 | 17 | 77,5 | 18 | 2 x 2 x 12 | M3x5 |
| K0495.300101X300 | avec roulement à bille | 30 | Tr 14x3 | 300 | 100 | 30 | 8 h8 | 38 | 26 | 100 | 28 | 2 x 2 x 20 | M4x8 |
| K0495.300101X500 | avec roulement à bille | 30 | Tr 14x3 | 500 | 300 | 30 | 8 h8 | 38 | 26 | 100 | 28 | 2 x 2 x 20 | M4x8 |
| K0495.300101X800 | avec roulement à bille | 30 | Tr 14x3 | 800 | 600 | 30 | 8 h8 | 38 | 26 | 100 | 28 | 2 x 2 x 20 | M4x8 |
| K0495.400101X300 | avec roulement à bille | 40 | Tr 20x4 | 300 | 91 | 40 | 12 h8 | 55 | 38 | 104,5 | 44 | 4 x 4 x 32 | M6x10 |
| K0495.400101X500 | avec roulement à bille | 40 | Tr 20x4 | 500 | 291 | 40 | 12 h8 | 55 | 38 | 104,5 | 44 | 4 x 4 x 32 | M6x10 |
| K0495.400101X800 | avec roulement à bille | 40 | Tr 20x4 | 800 | 591 | 40 | 12 h8 | 55 | 38 | 104,5 | 44 | 4 x 4 x 32 | M6x10 |
| K0495.400101X1000 | avec roulement à bille | 40 | Tr 20x4 | 1000 | 791 | 40 | 12 h8 | 55 | 38 | 104,5 | 44 | 4 x 4 x 32 | M6x10 |
| K0495.500101X500 | avec roulement à bille | 50 | Tr 20x4 | 500 | 265 | 50 | 12 h8 | 63 | 38 | 117,5 | 44 | 4 x 4 x 32 | M6x10 |
| K0495.500101X800 | avec roulement à bille | 50 | Tr 20x4 | 800 | 565 | 50 | 12 h8 | 63 | 38 | 117,5 | 44 | 4 x 4 x 32 | M6x10 |
| K0495.500101X1000 | avec roulement à bille | 50 | Tr 20x4 | 1000 | 765 | 50 | 12 h8 | 63 | 38 | 117,5 | 44 | 4 x 4 x 32 | M6x10 |