

# Kompaktzylinder ISO 21287

## Kompaktzylinder, einfachwirkend

ISO 21287

Werkstoffe: Kopf und Fuß: Aluminium, Zylinderrohr: Aluminium eloxiert, Kolbenstange: Edelstahl, Dichtung: NBR/Polyurethan

Temperaturbereich: -20°C bis max. +80°C

Betriebsdruck: max. 10 bar

Ausführung: mit Magnetkolben

Optional: Kolbenstange mit Außengewinde -AG

Kolben Ø 20 mm	Kolben Ø 25 mm	Kolben Ø 32 mm	Kolben Ø 40 mm	Kolben Ø 50 mm	Kolben Ø 63 mm	Hub
NAE 20/5	NAE 25/5	NAE 32/5	NAE 40/5	NAE 50/5	---	5
NAE 20/10	NAE 25/10	NAE 32/10	NAE 40/10	NAE 50/10	NAE 63/10	10
NAE 20/15	NAE 25/15	NAE 32/15	NAE 40/15	NAE 50/15	NAE 63/15	15
NAE 20/20	NAE 25/20	NAE 32/20	NAE 40/20	NAE 50/20	NAE 63/20	20
NAE 20/25	NAE 25/25	NAE 32/25	NAE 40/25	NAE 50/25	NAE 63/25	25

### Reparatursätze

NAD 20 REP	NAD 25 REP	NAD 32 REP	NAD 40 REP	NAD 50 REP	NAD 63 REP
------------	------------	------------	------------	------------	------------

Kolben Ø 80 mm	Kolben Ø 100 mm	Hub
NAE 80/10	NAE 100/10	10
NAE 80/15	NAE 100/15	15
NAE 80/20	NAE 100/20	20
NAE 80/25	NAE 100/25	25

### Reparatursätze

NAD 80 REP	NAD 100 REP
------------	-------------

Bestellbeispiel: NAE \* 20/25 \*\*

Standardtyp

Kennzeichen der Optionen:  
Kolbenstange mit Außengewinde . . . -AG

Kolben-Ø / Hub

Bestellnummernzusätze:

in Ruhestellung ausgefahren . . . E



Zylinder-  
schaltertyp

**D**  
**A**

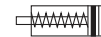
ab Seite 884



Typ NAE



Typ NAE ... -AG



NAE (Standard)

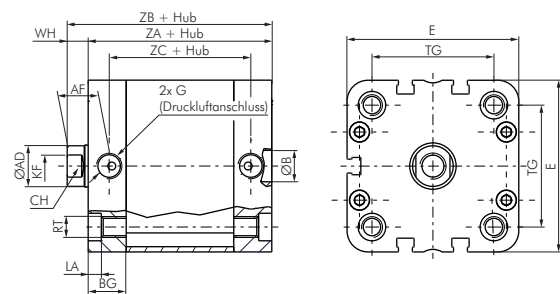


NAEE

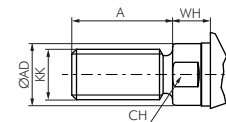
## Hauptabmessungen - Kompaktzylinder NAD/NAE/NADA

ISO 21287

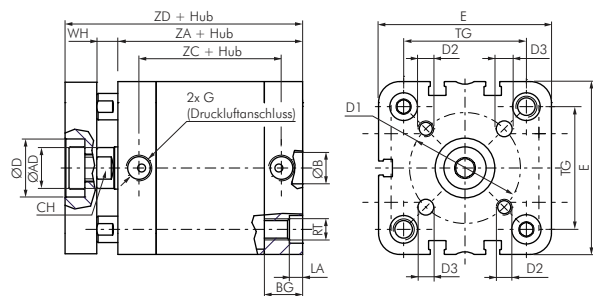
Typ NAD/NAE



Option -AG



Typ NADA



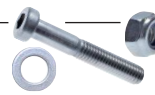
Kolben Ø	A	AD	AF	B	BG	CH	D	D1	D2	D3	E	G	KF	KK	LA	RT	TG	WH	ZA	ZB	ZC	ZD
20 mm	16	10	10	9	19,5	9	11	17	M4	4	36,0	M5	M6	M8	4,5	M5	22,0	6	37	43	22	51
25 mm	16	10	10	9	19,5	9	14	22	M5	5	40,0	M5	M6	M8	4,5	M5	26,0	6	39	45	24	53
32 mm	19	12	12	9	14,0	10	17	28	M5	5	49,0	G 1/8"	M8	M10x1,25	4,5	M6	32,5	7	44	51	29	61
40 mm	19	12	12	9	14,5	10	17	33	M5	5	54,5	G 1/8"	M8	M10x1,25	5,0	M6	38,0	7	45	52	29	62
50 mm	22	16	16	12	14,5	13	22	42	M6	6	65,5	G 1/8"	M10	M12x1,25	5,0	M8	46,5	8	45	53	29	65
63 mm	22	16	16	12	13,8	13	22	50	M6	6	77,0	G 1/8"	M10	M12x1,25	5,0	M8	56,5	8	49	57	34	69
80 mm	28	20	20	12	15,0	17	28	65	M8	8	95,5	G 1/8"	M12	M16x1,5	3,0	M10	72,0	10	54	64	38	78
100 mm	28	25	20	12	19,5	21	30	80	M10	10	113,5	G 1/8"	M12	M16x1,5	3,0	M10	89,0	10	67	77	46	91



Direktmontage-  
zylinder  
auf Seite 866



Kompakt- & **FESTO**  
Kurzhubzylinder finden Sie  
in unserem **Online-Shop**



Schrauben, Muttern  
und Scheiben  
ab Seite 1126



Steckanschlüsse  
Ø 3 - 32 mm  
ab Seite 46

Alle Angaben verstehen sich als unverbindliche Richtwerte! Für nicht schriftlich bestätigte Datenauswahl übernehmen wir keine Haftung. Druckangaben beziehen sich, soweit nicht anders angegeben, auf Flüssigkeiten der Gruppe II bei +20°C.