

Koordinatenschalter, 22 mm, rund, Metall hochglanz, schwarz, 2 Schaltstellungen O<I, senkrecht tastend, mit mechanischer Verriegelung



Abbildung ähnlich

|  |                               |
|--|-------------------------------|
| Produkt-Markename                        | SIRIUS ACT                    |
| Produkt-Bezeichnung                      | Befehls- und Meldegeräte      |
| Ausführung des Produkts                  | Koordinatenschalter           |
| <b>Betätigungselement:</b>               |                               |
| Ausführung des Betätigungselements       | mit mechanischer Verriegelung |
| Funktionsweise des Betätigungselements   | tastend                       |
| Farbe                                    |                               |
| • des Betätigungselements                | schwarz                       |
| Material des Betätigungselements         | Kunststoff                    |
| Form des Betätigungselements             | verlängerte Handhabe          |
| Außendurchmesser des Betätigungselements | 30,5 mm                       |
| Art der Entriegelung                     | Druck-Entriegelung            |
| Anzahl der Schaltstellungen              | 2                             |
| <b>Frontring:</b>                        |                               |
| Produktbestandteil Frontring             | Ja                            |
| Ausführung des Frontrings                | hoch                          |
| Material des Frontrings                  | Metall hochglanz              |

|                             |        |
|-----------------------------|--------|
| <b>Farbe des Frontrings</b> | silber |
|-----------------------------|--------|

### Allgemeine technische Daten:

|  |                            |
|--|----------------------------|
| <b>Schutzart IP</b>                                | IP65, IP67                 |
| <b>Schockfestigkeit</b>                            | Sinushalbwelle 50g / 11 ms |
| • gemäß IEC 60068-2-27                             |                            |
| <b>Schwingfestigkeit</b>                           | 10 ... 500 Hz: 5g          |
| • gemäß IEC 60068-2-6                              |                            |
| <b>Schalthäufigkeit maximal</b>                    | 3 600 1/h                  |
| <b>mechanische Lebensdauer (Schaltspiele)</b>      | 250 000                    |
| • als Betriebsdauer je Betätigungsrichtung typisch |                            |
| <b>Betriebsmittelkennzeichen</b>                   | S                          |
| • gemäß DIN EN 61346-2                             |                            |
| • gemäß DIN EN 81346-2                             | S                          |

### Hilfsstromkreis:

|                             |   |
|-----------------------------|---|
| <b>Anzahl der Öffner</b>    | 0 |
| • für Hilfskontakte         |   |
| <b>Anzahl der Schließer</b> | 0 |
| • für Hilfskontakte         |   |
| <b>Anzahl der Wechsler</b>  | 0 |
| • für Hilfskontakte         |   |

### Umgebungsbedingungen:

|  |   |
|--|---|
| <b>Umgebungstemperatur</b>                             | -25 ... +70 °C  |
| • während Betrieb                                      |   |
| • während Lagerung                                     | -40 ... +80 °C  |
| <b>Umweltkategorie während Betrieb gemäß IEC 60721</b> | 3M6, 3S2, 3B2, 3C3, 3K6 (bei relativer Luftfeuchtigkeit von 10 ... 95%) |

### Einbau/ Befestigung/ Abmessungen:

|   |         |
|---|---------|
| <b>Höhe</b>                                     | 30,5 mm |
| <b>Breite</b>                                   | 30,5 mm |
| <b>Form der Einbauöffnung</b>                   | rund    |
| <b>Einbaudurchmesser</b>                        | 22,3 mm |
| <b>positive Toleranz des Einbaudurchmessers</b> | 0,4 mm  |
| <b>Einbauhöhe</b>                               | 75,6 mm |
| <b>Einbaubreite</b>                             | 30,5 mm |
| <b>Einbautiefe</b>                              | 25,5 mm |

### Approbationen/Zertifikate

[Bestätigungen](#)

## Weitere Informationen

### Information- and Downloadcenter (Kataloge, Broschüren,...)

<http://www.siemens.de/industrial-controls/catalogs>

### Industry Mall (Online-Bestellsystem)

<https://mall.industry.siemens.com/mall/de/de/Catalog/product?mfb=3SU1050-7BD88-0AA0>

### CAX-Online-Generator

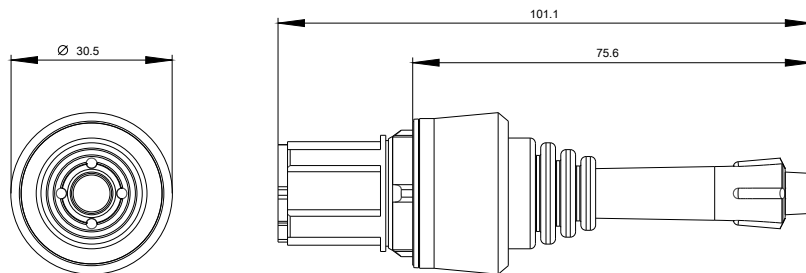
<http://support.automation.siemens.com/WW/CAXorder/default.aspx?lang=de&mfb=3SU1050-7BD88-0AA0>

### Service&Support (Handbücher, Betriebsanleitungen, Zertifikate, Kennlinien, FAQs,...)

<https://support.industry.siemens.com/cs/ww/de/ps/3SU1050-7BD88-0AA0>

### Bilddatenbank (Produktfotos, 2D-Maßzeichnungen, 3D-Modelle, Geräteschaltpläne, EPLAN Makros, ...)

[http://www.automation.siemens.com/bilddb/cax\\_de.aspx?mfb=3SU1050-7BD88-0AA0&lang=de](http://www.automation.siemens.com/bilddb/cax_de.aspx?mfb=3SU1050-7BD88-0AA0&lang=de)



letzte Änderung:

21.10.2016