

Tuyau Polyuréthane Antistatique, léger, résistant à la migration des microbes dans la gaine, difficilement inflammable

## Applications

- tuyau flexible / gaine pour les gaz et poussières abrasives, la poudre, les fibres
- machine de forage pour carte de circuit imprimé (PCB)
- unité d'extraction, système de dépoussiérage, système de filtration, extraction de brouillard d'huile
- Bras d'extraction
- industrie chimique: vapeurs chimiques, tuyau de retour de vapeur sur bras de chargement, extraction de vapeur de peinture, extraction de brouillard
- zone de danger d'explosion
- industrie textile, extraction des fibres: machine à filer, machine à tricoter, machine à tisser
- stalle et abris pour animaux : ventilation de grange
- ventilation de pièce propre , machine de production de semi-conducteurs
- préparation de surface: grenailage / sablage par exemple : chambre de récupération, chantier naval, machine à décaper, machine de

préparation de revêtements de sol, rectifieuse de sol

- tuyau de chauffage : tuyau extérieur comme gaine de protection

## Caractéristiques

- version légère et renforcée
- ultra souple+ compressible 3:1
- résistant à l'abrasion
- résistant aux microbes
- bonne résistance à l'huile, à l'essence et aux produits chimiques
- reste très flexible même à froid
- difficilement inflammable selon : UL94-HB
- difficilement inflammable selon : DIN 4102-B1
- Paroi antistatique dans la masse: selon ISO 8031 paroi électro-conductible < 10<sup>9</sup> Ω
- selon ATEX 2014/34/ UE (1999/92/EC) et TRGS 727 allemand: aspiration de poussières combustibles (zone 22 à l'intérieur), pour le transport de liquides non inflammables, pour une utilisation en zone 1 et 2 (gaz)
- satisfait les exigences de sécurité de l'Association professionnelle du bois allemande

- conforme à RoHS

## Plage de température

- 40°C à 90°C
- brèvement jusqu'à 125°C

## Construction, matériau

Tuyau flexible en film PROTAPE®, breveté

- fil en acier à ressorts intégré dans la paroi
- Paroi: ester-polyuréthane haut de gamme (Pre-PUR®) antistatique de manière permanente
- Épaisseur de paroi environ 0,6 mm

## Variantes proposées

- autres mesures et longueurs disponibles sur demande
- transparent (standard)
- Couleurs spéciales : partiellement coloré, entièrement coloré
- inscription spécifique au client

Ø intérieur in / mm	Ø extérieur mm	Surpression DIN 26057 (50% d'allongement) en bar	Dépression DIN 26057 (fixée axialement sur unplan) en bar	Rayon pliage mm	Poids kg/m	Longueurs de stock m	Numéro de commande
1 / 25	32	1,605 (4,18)	0,540 (1,00)	20	0,15	5 10 15	330-0025-1002
- / 30	37	1,350 (3,50)	0,450 (1,00)	22	0,18	5 10 15	330-0030-1002
1,25 / 32	39	1,265 (3,29)	0,420 (1,00)	23	0,19	5 10 15	330-0032-1002
1,5 / 38	45	1,075 (2,78)	0,355 (0,77)	26	0,22	5 10 15	330-0038-1002
- / 40	47	1,020 (2,64)	0,335 (0,69)	27	0,23	5 10 15	330-0040-1002
2 / 50-51	58	0,820 (2,12)	0,220 (0,87)	33	0,37	5 10 15	330-0050-1002
2,36 / 60	68	0,685 (1,77)	0,180 (0,61)	38	0,43	5 10 15	330-0060-1002
2,5 / 63-65	73	0,635 (1,64)	0,165 (0,52)	41	0,46	5 10 15	330-0065-1002
- / 70	78	0,590 (1,52)	0,155 (0,45)	43	0,5	5 10 15	330-0070-1002
3 / 75-76	83	0,550 (1,42)	0,145 (0,40)	46	0,53	5 10 15	330-0075-1002
- / 80	88	0,515 (1,33)	0,135 (0,35)	48	0,57	5 10 15	330-0080-1002
3,5 / 89-90	98	0,460 (1,19)	0,120 (0,28)	53	0,63	5 10 15	330-0090-1002
4 / 100-102	108	0,415 (1,07)	0,080 (0,31)	58	0,67	5 10 15	330-0100-1002
- / 110	118	0,375 (0,97)	0,070 (0,26)	63	0,73	5 10 15	330-0110-1002
4,5 / 114-115	123	0,360 (0,93)	0,070 (0,24)	66	0,76	5 10 15	330-0115-1002
4,72 / 120	128	0,345 (0,89)	0,065 (0,22)	68	0,79	5 10 15	330-0120-1002
5 / 125-127	133	0,335 (0,86)	0,065 (0,20)	71	0,83	5 10 15	330-0125-1002
- / 130	138	0,320 (0,82)	0,060 (0,19)	73	0,86	5 10 15	330-0130-1002

Les pressions et dépressions sont des valeurs recommandées en seuil de fonctionnement; les produits peuvent être soumis à des valeurs plus élevées sur demande. Le rayon de courbure est mesuré à partir de l'axe de la gaine. Données techniques complémentaires sur [www.norres.com](http://www.norres.com). Tout droit d'apporter des modifications techniques est réservé. Toutes les valeurs déterminées sont données à une température de 20°C environ.



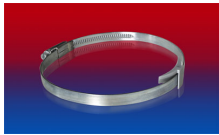
Ø intérieur in / mm	Ø extérieur mm	Surpression DIN 26057 (50% d'allongement) en bar	Dépression DIN 26057 (fixée axialement sur unplan) en bar	Rayon pliage mm	Poids kg/m	Longueurs de stock m	Numéro de commande
5,5 / 140	148	0,295 (0,76)	0,055 (0,16)	78	0,92	5 10 15	330-0140-1002
6 / 150-152	158	0,275 (0,71)	0,055 (0,14)	83	0,99	5 10 15	330-0150-1002
6,3 / 160	168	0,260 (0,67)	0,050 (0,12)	88	1,05	5 10 15	330-0160-1002
- / 170	178	0,245 (0,63)	0,045 (0,11)	93	1,11	5 10 15	330-0170-1002
- / 175	183	0,240 (0,61)	0,045 (0,10)	96	1,14	5 10 15	330-0175-1002
7 / 178-180	188	0,230 (0,59)	0,045 (0,10)	98	1,17	5 10 15	330-0180-1002
8 / 200-203	208	0,210 (0,54)	0,030 (0,11)	108	1,33	5 10 15	330-0200-1002
- / 225	233	0,185 (0,48)	0,025 (0,09)	121	1,48	5 10	330-0225-1002
- / 250	258	0,165 (0,43)	0,025 (0,07)	133	1,64	5 10	330-0250-1002
10 / 254	262	0,165 (0,42)	0,025 (0,06)	135	1,66	5 10	330-0254-1002
11 / 280	288	0,150 (0,38)	0,020 (0,05)	148	1,83	5 10	330-0280-1002
- / 300	309	0,140 (0,36)	0,020 (0,05)	159	2,14	5 10	330-0300-1002
12 / 305	314	0,135 (0,35)	0,020 (0,05)	162	2,17	5 10	330-0305-1002
- / 315	324	0,135 (0,34)	0,020 (0,05)	167	2,24	5 10	330-0315-1002
- / 350	359	0,120 (0,31)	0,020 (0,04)	184	2,49	5 10	330-0350-1002
14 / 356	365	0,115 (0,30)	0,015 (0,03)	187	2,53	5 10	330-0356-1002
- / 400	409	0,105 (0,27)	0,015 (0,02)	209	2,84	5 10	330-0400-1002
- / 450	459	0,095 (0,24)	0,015 (0,02)	234	3,19	5 10	330-0450-1002
- / 500	510	0,085 (0,21)	0,015 (0,02)	260	4,39	5 10	330-0500-1002

Les pressions et dépressions sont des valeurs recommandées en seuil de fonctionnement; les produits peuvent être soumis à des valeurs plus élevées sur demande. Le rayon de courbure est mesuré à partir de l'axe de la gaine. Tout droit d'apporter des modifications techniques est réservé. Toutes les valeurs déterminées sont données à une température de 20°C environ. Données techniques complémentaires sur [www.norres.com/fr/technologie/](http://www.norres.com/fr/technologie/)

## Accessoires



CLAMP 212



CLAMP 210 BRIDGE  
CLAMP



CLAMP 217



CLAMP 213



CONNECT 228



CONNECT 223



CONNECT 270-271

Les pressions et dépressions sont des valeurs recommandées en seuil de fonctionnement; les produits peuvent être soumis à des valeurs plus élevées sur demande. Le rayon de courbure est mesuré à partir de l'axe de la gaine. Données techniques complémentaires sur [www.norres.com](http://www.norres.com). Tout droit d'apporter des modifications techniques est réservé. Toutes les valeurs déterminées sont données à une température de 20°C environ.