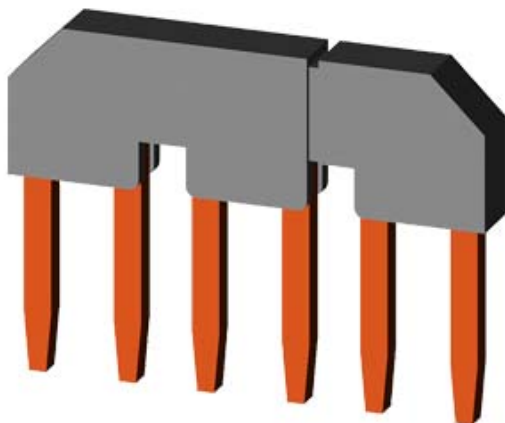


PARALLELSCHALTVERBINDUNG OHNE  
ANSCHLUSSKLEMME, 3POLIG FUER 3RT101.,  
SCHRAUBANSCHLUSS (ERSATZ FUER 3TX4490-2C,  
FUER 3TF2, 3TK2)







Allgemeine technische Daten:

Produkt-Markename	SIRIUS
Produkt-Bezeichnung	Verbindungsbrücke
Ausführung des Produkts	Parallelschaltverbindung für Schütze S00
Baugröße des Schützes	S00

Einbau/ Befestigung/ Abmessungen:

Befestigungsart	Schraubbefestigung
-----------------	--------------------

Approbationen/ Zertifikate:

allgemeine Produktzulassung			Konformitätserklärung	Prüfbescheinigungen	Schiffbau
 CSA	 UL		 EG-Konf.	<a href="#">spezielle Prüfbescheinigungen</a> <u>n</u>	 ABS

Schiffbau				sonstiges	
 BUREAU VERITAS	 GL	 PRS	 RINA	<a href="#">Bestätigungen</a>	<a href="#">Umweltbestätigung</a>

sonstiges
<a href="#">sonstig</a>

## Weitere Informationen

Information- and Downloadcenter (Kataloge, Broschüren,...)

<http://www.siemens.de/industrial-controls/catalogs>

Industry Mall (Online-Bestellsystem)

<http://www.siemens.com/industrymall>

CAX-Online-Generator

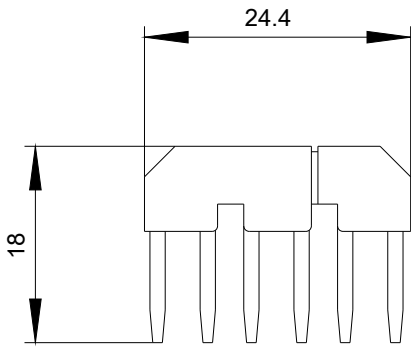
<http://support.automation.siemens.com/WW/CAXorder/default.aspx?lang=de&mlfb=3RT19164BA31>

Service&Support (Handbücher, Betriebsanleitungen, Zertifikate, Kennlinien, FAQs,...)

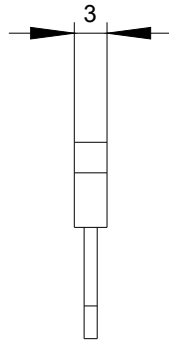
<https://support.industry.siemens.com/cs/ww/de/ps/3RT19164BA31>

Bilddatenbank (Produktfotos, 2D-Maßzeichnungen, 3D-Modelle, Geräteschaltpläne, EPLAN Makros, ...)

[http://www.automation.siemens.com/bilddb/cax\\_de.aspx?mlfb=3RT19164BA31&lang=de](http://www.automation.siemens.com/bilddb/cax_de.aspx?mlfb=3RT19164BA31&lang=de)



letzte Änderung:



16.03.2015